

Samodzielne Publiczne Zakłady Opieki Zdrowotnej

Wszystkie SPZOZ

Aktywa samodzielnych publicznych zakładów opieki zdrowotnej województwa kujawsko-pomorskiego (109 zakładów) w roku 2006 osiągnęły wartość 837,9 mln zł. W stosunku do roku 2005 wzrosły o 16,7%. Aktywa trwałe osiągnęły wartość 662,3 mln zł. (wzrost o 17,5%) i stanowiły 74,3% aktywów ogółem. Aktywa obrotowe osiągnęły wartość 214,9 mln zł. (wzrost o 14,5%) i stanowiły 25,7% aktywów ogółem. Największy udział w aktywach spzoz-ów stanowią środki trwałe (518,6 mln zł., co stanowi 61,9% aktywów ogółem). Ich wartość w stosunku do roku 2005 wzrosła o 14,5%.

Kapitał własny spzoz-ów osiągnął wartość 419,8 mln zł. (w stosunku do roku 2005 wzrósł o 29,4%). Udział kapitału własnego w pasywach ogółem wyniósł 50,1%. Zobowiązania i rezerwy na zobowiązania na koniec roku 2006 wyniosły 418,1 mln zł (w stosunku do roku 2005 wzrost o 6,2%). Zobowiązania stanowiły 49,9% pasywów ogółem, co oznacza, że aktywa spzoz-ów w połowie finansowane były kapitałem obcym. Zobowiązania długoterminowe wyniosły 80 mln zł. (w stosunku do roku 2005 wzrosły o 17,4%) i stanowiły 19,1% wszystkich zobowiązań, a zobowiązania krótkoterminowe 308,5 mln zł. (wzrost o 6,2%) i stanowiły one 73,8% wszystkich zobowiązań.

Przychody ogółem w roku 2006 wyniosły 973,6 mln zł. (w stosunku do roku 2005 wzrosły o 11%), a przychody ze sprzedaży usług 932,5 mln zł. (wzrost o 11,3%). Przychody ze sprzedaży stanowiły 96,2% wszystkich przychodów. Koszty działalności spzoz-ów w roku 2006 wyniosły 997 mln zł. (w stosunku do roku 2005 wzrosły o 8,7%). Wskaźnik poziomu przychodów, określający w jakim stopniu przychody pokrywają koszty działalności, w roku 2006 wyniósł 97,7% i w stosunku do roku 2005 poprawił się o 2,1%. Oznacza to jednak, że spzoz-y w roku 2006 odnotowały stratę na działalności w wysokości 23,4 mln zł.

Wskaźnik zadłużenia przychodów, określający jaką część swoich rocznych przychodów zakłady musiałyby przeznaczyć na spłatę swoich zobowiązań, w roku 2006 wyniósł 42,9%, i w stosunku do roku 2005 poprawił się o 2%.

Analiza kosztów działalności wskazuje, że największy udział w kosztach mają:

- wynagrodzenia - 35,4% wszystkich kosztów, a wraz z ubezpieczeniami społecznymi i innymi świadczeniami na rzecz pracowników ich udział w kosztach ogółem wzrasta do 43,1% (w stosunku do roku 2005 koszty te wzrosły o 8%);

- usługi obce (w tym kontrakty na usługi medyczne) – 23,3% kosztów ogółem (w stosunku do roku 2005 wzrosły o 14,7%);
- zużycie materiałów i energii – 22,8% kosztów ogółem (w stosunku do roku 2005 wzrosły o 12,7%).

Analiza wskaźnikowa:

- Wskaźniki rentowności – od roku 2004 ulegają systematycznej poprawie. Jednak wciąż mają wartości ujemne, co świadczy o generowaniu strat na działalności.
- Wskaźniki płynności – również od roku 2004 zaznacza się ich poprawa, jednak są one jeszcze zbyt niskie, co świadczy o problemach z płynnością finansową.
- Wskaźniki sprawności finansowej – najważniejszym wskaźnikiem w tej grupie jest rotacja zobowiązań krótkoterminowych mówiąca nam jak długo (w dniach) wierzyciele muszą czekać na zapłacenie wystawionych zakładom faktur. Wskaźnik ten od roku 2004 obniża się, jednak wciąż jest wysoki (zakłady regulują swoje zobowiązania po ok. 120 dniach). Rotacja należności krótkoterminowych od roku 2004 wzrasta, co świadczy o rosnących problemach ze ściąganiem zobowiązań wobec spoz-ów.
- Wskaźniki zadłużenia – wskaźnik pokrycia aktywów kapitałem własnym w stosunku do roku 2005 nieznacznie wzrósł, a wskaźnik zadłużenia ogółem spadł. Majątek spoz-ów w roku 2006 w połowie finansowany był kapitałem obcym.
- Wskaźniki produktywności – od roku 2003 wskaźniki te utrzymują się na podobnym poziomie, z lekką tendencją spadkową. Świadczy to o tym, że inwestycje czynione przez spoz-y nie przekładają się na poprawę rentowności działalności zakładów.

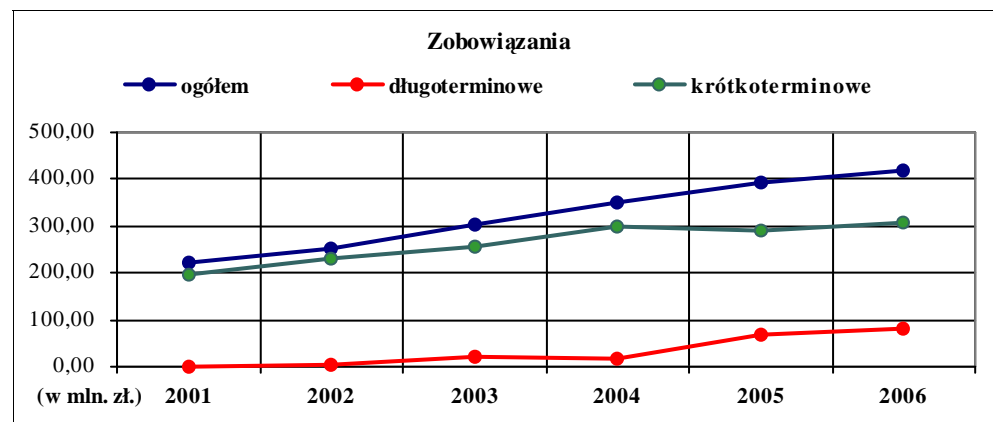
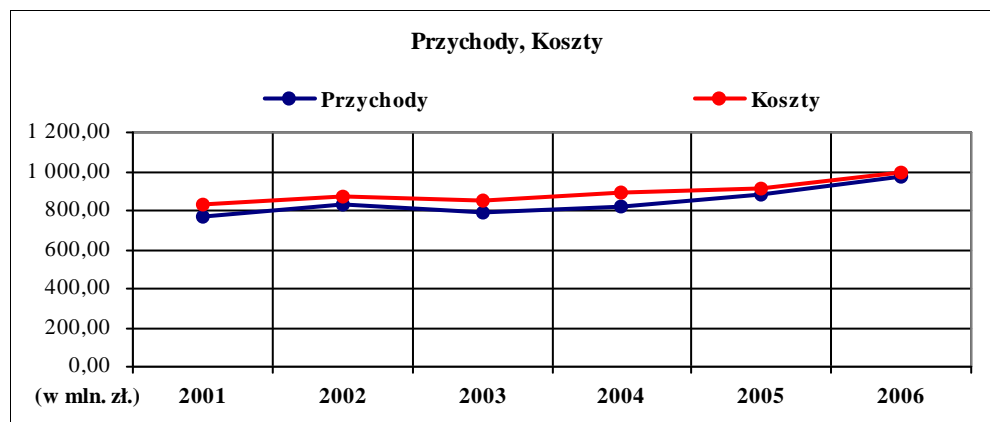
Bilans Samodzielnych Publicznych Zakładów Opieki Zdrowotnej
za rok : 2006

| AKTYWA | Stan: 31.12. 2005 | Stan: 31.12. 2006 | PASYWA | Stan: 31.12. 2005 | Stan: 31.12. 2006 |
|--|-----------------------|-----------------------|---|-----------------------|-----------------------|
| A.AKTYWA TRWAŁE | 529 570 857,20 | 622 349 480,08 | A.KAPITAŁ (FUNDUSZ) WŁASNY | 324 331 570,39 | 419 782 516,13 |
| I. Wartości niematerialne i prawne | 14 079 551,55 | 19 954 920,08 | VIII. Zysk (strata) netto | -40 232 249,45 | -23 404 665,83 |
| II. Rzeczowe aktywa trwałe, w tym: | 509 825 770,43 | 599 004 782,79 | B. ZOBOWIĄZANIA i REZERWY NA ZOBOWIĄZANIA | 393 692 998,59 | 418 144 621,33 |
| I. Środki trwałe | 453 051 774,95 | 518 582 690,14 | I. Rezerwy na zobowiązania | 10 405 690,04 | 11 401 493,90 |
| a) grunty (w tym prawo użytk. wieczystego gruntu) | 17 983 357,85 | 18 329 722,92 | II. Zobowiązania długoterminowe, w tym: | 68 104 007,64 | 79 969 880,26 |
| b) budynki, lokale i obiekty inżynierii lądowej i wodnej | 308 528 691,49 | 353 168 718,65 | a) kredyty i pożyczki | 67 470 480,05 | 73 459 414,70 |
| c) urządzenia techniczne i maszyny | 66 818 476,09 | 71 119 098,36 | b) z tyt. emisji dłużnych papierów wartościowych | 0,00 | 0,00 |
| d) środki transportu | 7 707 592,37 | 10 974 740,60 | c) inne zobowiązania finansowe | 30 000,00 | 2 293 142,66 |
| e) inne środki trwałe | 52 013 657,15 | 64 990 409,61 | d) inne | 603 527,59 | 1 217 322,90 |
| III. Należności długoterminowe | 2 113 147,48 | 215 215,71 | III. Zobowiązania krótkoterminowe, w tym: | 290 527 502,76 | 308 485 598,31 |
| IV. Inwestycje długoterminowe | 972 496,17 | 1 424 420,01 | a) kredyty i pożyczki | 7 646 119,58 | 6 645 687,95 |
| V. Długoterminowe rozliczenia międzyokresowe | 3 342 470,41 | 2 419 382,50 | b) z tyt. emisji dłużnych papierów wartościowych | 0,00 | 0,00 |
| B. AKTYWA OBROTOWE | 187 691 132,94 | 214 908 416,37 | c) inne zobowiązania finansowe | 8 040,62 | 82 982,36 |
| I. Zapasy | 16 006 934,66 | 16 081 951,51 | d) z tytułu dostaw i usług, o okresie wymagalności: | 145 244 684,74 | 157 798 268,01 |
| II. Należności krótkoterminowe | 105 624 631,74 | 128 658 670,80 | e) zaliczki otrzymane na dostawy | 30 573,70 | 9 411,28 |
| III. Inwestycje krótkoterminowe, w tym: | 61 940 112,28 | 63 146 716,37 | f) zobowiązania wekslowe | 1 535 244,56 | 1 633 739,59 |
| c) środki pieniężne i inne aktywa pieniężne | 59 919 971,62 | 59 449 556,67 | g) z tyt. podatków, cel, ubezpieczeń i innych św. | 75 500 280,59 | 83 125 330,75 |
| IV. Krótkoterminowe rozliczenia międzyokresowe | 4 119 454,26 | 7 021 077,69 | h) z tytułu wynagrodzeń | 25 680 829,39 | 26 483 862,64 |
| | | | i) inne | 14 865 996,36 | 12 122 782,28 |
| | | | 3. Fundusze specjalne | 19 957 164,60 | 20 569 070,77 |
| | | | IV. Rozliczenia międzyokresowe | 24 655 798,15 | 18 287 648,86 |
| AKTYWA RAZEM | 718 024 568,98 | 837 927 137,46 | PASYWA RAZEM | 718 024 568,98 | 837 927 137,46 |

Rachunek Zysków i Strat Samodzielnych Publicznych Zakładów Opieki Zdrowotnej
za rok : 2006
(wariant porównawczy)

| Koszty i straty | Stan: 31.12. 2005 | Stan: 31.12. 2006 | Przychody i zyski | Stan: 31.12. 2005 | Stan: 31.12. 2006 |
|---|-----------------------|-----------------------|---|-----------------------|-----------------------|
| B. Koszty działalności operac. | 875 302 888,04 | 958 932 186,97 | A.Przychody netto ze sprzedaży i zrównane z nimi | 838 060 425,67 | 932 459 658,47 |
| I. Amortyzacja | 53 748 974,16 | 47 603 336,52 | | | |
| II. Zużycie materiałów i energii | 201 834 378,77 | 227 438 289,76 | | | |
| III. Usługi obce | 202 181 038,54 | 231 874 533,40 | | | |
| IV. Podatki i opłaty, w tym: | 9 238 805,56 | 8 996 496,66 | | | |
| V. Wynagrodzenia | 326 031 499,77 | 352 734 022,41 | | | |
| VI. Ubezpieczenia społeczne i inne świadczenia | 71 220 812,72 | 76 771 917,30 | | | |
| VII. Pozostałe koszty rodzajowe | 4 989 580,92 | 7 035 947,85 | | | |
| VIII. Wartość sprzedanych towarów i materiałów | 6 057 797,60 | 6 477 643,07 | | | |
| C. Zysk (strata) ze sprzedaży | -37 242 462,37 | -26 472 528,50 | | | |
| E. Pozostałe koszty operacyjne | 23 997 945,32 | 26 234 000,97 | D. Pozostałe przychody operacyjne, w tym: | 31 722 512,72 | 30 914 442,11 |
| | | | II. Dotacje | 3 280 495,89 | 4 795 915,84 |
| F. Zysk (strata) z działalności operacyjnej | -29 517 894,97 | -21 792 087,36 | | | |
| H. Koszty finansowe | 13 648 411,84 | 10 652 307,25 | G. Przychody finansowe | 2 699 173,59 | 6 139 536,34 |
| I. Zysk (strata) z działalności gospodarczej | -40 467 133,22 | -26 304 858,27 | | | |
| J. Wynik zdarzeń nadzwyczajnych | 8 479 768,87 | 5 092 346,65 | | | |
| K. Zysk (strata) brutto | -39 952 880,45 | -23 166 018,24 | | | |
| L. Podatek dochodowy | 253 579,00 | 194 590,00 | | | |
| M. Pozostałe obowiązkowe zmniejszenia zysku | 25 790,00 | 44 057,59 | | | |
| K. Zysk (strata) netto | -40 232 249,45 | -23 404 665,83 | | | |

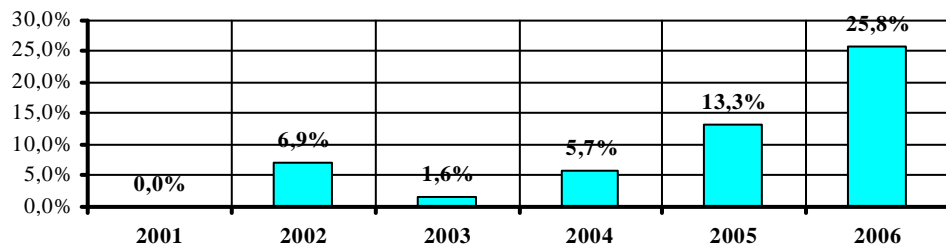
| Wszystkie SP ZOZ | | | | | ZBIORCZO | | | Liczba zakładów | 109 |
|------------------|------------------------|------------------------------|---------------------|-----------------|----------------|----------------|-----------------|-----------------------------|--------------------------------|
| Rok | Przychód roczny ogółem | Przychód roczny ze sprzedaży | Koszty działalności | Wynik finansowy | Zobowiązania | | | Wskaźnik poziomu przychodów | Wskaźnik zadłużenia przychodów |
| | | | | | Ogółem | Długoterminowe | Krótkoterminowe | | |
| 2001 | 773 721 698,61 | 743 070 724,79 | 829 408 471,14 | -55 686 772,53 | 220 522 419,67 | 1 906 963,84 | 198 258 515,87 | 93,3% | 28,5% |
| 2002 | 827 451 443,83 | 800 272 279,27 | 876 834 543,97 | -49 383 100,14 | 253 578 831,87 | 3 930 178,13 | 229 321 125,21 | 94,4% | 30,6% |
| 2003 | 786 436 678,67 | 755 980 619,77 | 851 571 026,56 | -65 134 347,89 | 304 147 191,92 | 19 390 180,58 | 257 586 802,47 | 92,4% | 38,7% |
| 2004 | 818 032 030,25 | 789 173 602,16 | 894 402 321,32 | -76 370 291,07 | 348 717 407,94 | 16 987 036,74 | 300 463 993,34 | 91,5% | 42,6% |
| 2005 | 876 979 122,80 | 838 060 425,67 | 917 211 372,25 | -40 232 249,45 | 393 692 998,59 | 68 104 007,64 | 290 527 502,76 | 95,6% | 44,9% |
| 2006 | 973 629 230,26 | 932 459 658,47 | 997 033 896,09 | -23 404 665,83 | 418 144 621,33 | 79 969 880,26 | 308 485 598,31 | 97,7% | 42,9% |



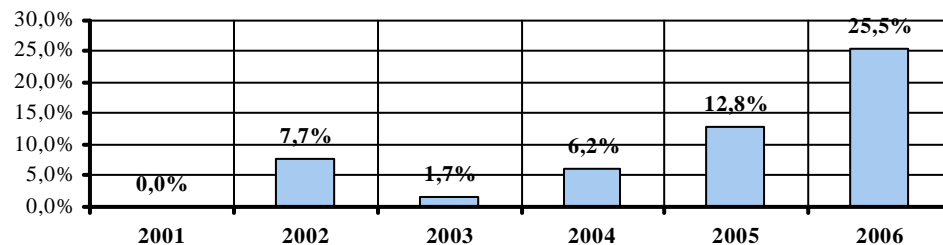
ZMIANY PROCENTOWE - do roku 2001 (rok 2001 = 100%)

| Wszystkie SP ZOZ | | | | | ZBIORCZO | | | | Liczba zakładów | 109 | | |
|------------------|----------------|-------|----------------|-------|----------------|-------|----------------|-------|-----------------|---------|----------------|-------|
| Rok | Przychody | | | | Koszty | | Zobowiązania | | | | | |
| | ogółem | Zm. % | ze sprzedaży | Zm. % | ogółem | Zm. % | ogółem | Zm. % | długoterm. | Zm. % | krótkoterm. | Zm. % |
| 2001 | 773 721 698,61 | 0,0% | 743 070 724,79 | 0,0% | 829 408 471,14 | 0,0% | 220 522 419,67 | 0,0% | 1 906 963,84 | 0,0% | 198 258 515,87 | 0,0% |
| 2002 | 827 451 443,83 | 6,9% | 800 272 279,27 | 7,7% | 876 834 543,97 | 5,7% | 253 578 831,87 | 15,0% | 3 930 178,13 | 106,1% | 229 321 125,21 | 15,7% |
| 2003 | 786 436 678,67 | 1,6% | 755 980 619,77 | 1,7% | 851 571 026,56 | 2,7% | 304 147 191,92 | 37,9% | 19 390 180,58 | 916,8% | 257 586 802,47 | 29,9% |
| 2004 | 818 032 030,25 | 5,7% | 789 173 602,16 | 6,2% | 894 402 321,32 | 7,8% | 348 717 407,94 | 58,1% | 16 987 036,74 | 790,8% | 300 463 993,34 | 51,6% |
| 2005 | 876 979 122,80 | 13,3% | 838 060 425,67 | 12,8% | 917 211 372,25 | 10,6% | 393 692 998,59 | 78,5% | 68 104 007,64 | 3471,3% | 290 527 502,76 | 46,5% |
| 2006 | 973 629 230,26 | 25,8% | 932 459 658,47 | 25,5% | 997 033 896,09 | 20,2% | 418 144 621,33 | 89,6% | 79 969 880,26 | 4093,6% | 308 485 598,31 | 55,6% |

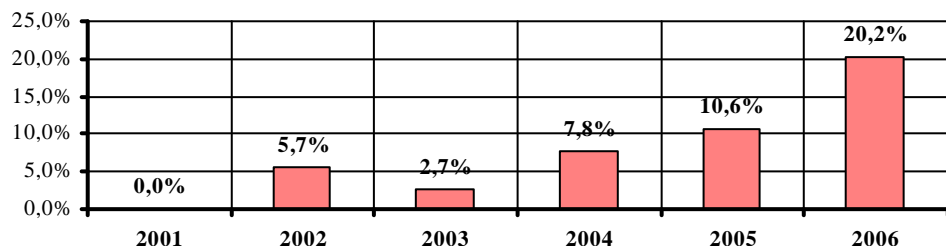
Zmiana % przychodów ogółem



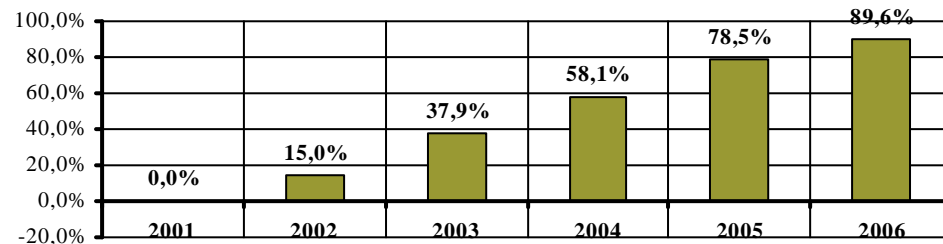
Zmiana % przychodów ze sprzedaży



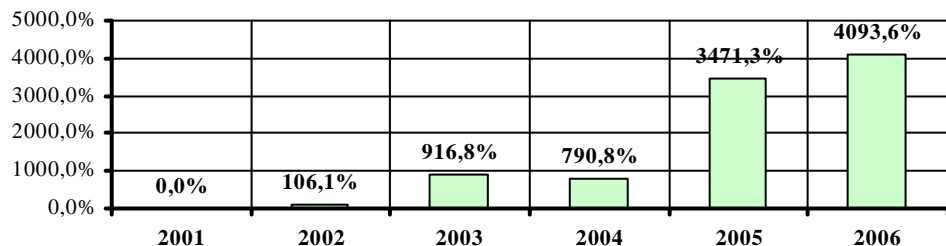
Zmiana % kosztów działalności



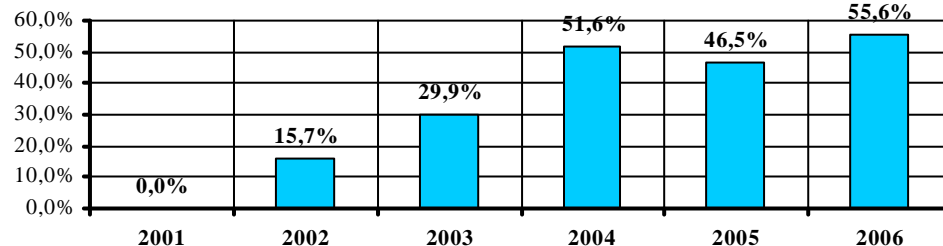
Zmiana % zobowiązań ogółem



Zmiana % zobowiązań długoterminowych



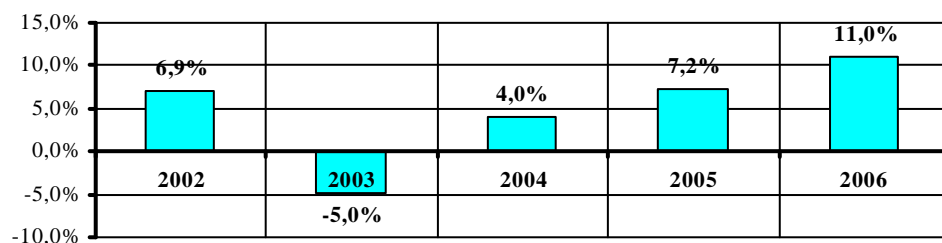
Zmiana % zobowiązań krótkoterminowych



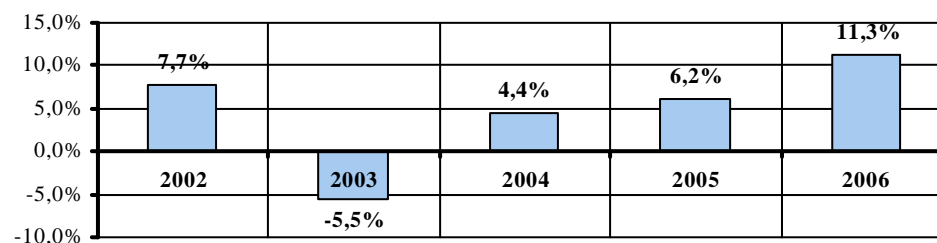
ZMIANY PROCENTOWE - ROK do ROKU

| Wszystkie SP ZOZ | | | | | ZBIORCZO | | | | | Liczba zakładów | 109 | |
|------------------|----------------|-------|----------------|-------|----------------|-------|----------------|-------|---------------|-----------------|----------------|-------|
| Rok | Przychody | | | | Koszty | | Zobowiązania | | | | | |
| | ogółem | Zm. % | ze sprzedaży | Zm. % | ogółem | Zm. % | ogółem | Zm. % | długoterm. | Zm. % | krótkoterm. | Zm. % |
| 2002 do 2001 | 827 451 443,83 | 6,9% | 800 272 279,27 | 7,7% | 876 834 543,97 | 5,7% | 253 578 831,87 | 15,0% | 3 930 178,13 | 106,1% | 229 321 125,21 | 15,7% |
| 2003 do 2002 | 786 436 678,67 | -5,0% | 755 980 619,77 | -5,5% | 851 571 026,56 | -2,9% | 304 147 191,92 | 19,9% | 19 390 180,58 | 393,4% | 257 586 802,47 | 12,3% |
| 2004 do 2003 | 818 032 030,25 | 4,0% | 789 173 602,16 | 4,4% | 894 402 321,32 | 5,0% | 348 717 407,94 | 14,7% | 16 987 036,74 | -12,4% | 300 463 993,34 | 16,6% |
| 2005 do 2004 | 876 979 122,80 | 7,2% | 838 060 425,67 | 6,2% | 917 211 372,25 | 2,6% | 393 692 998,59 | 12,9% | 68 104 007,64 | 300,9% | 290 527 502,76 | -3,3% |
| 2006 do 2005 | 973 629 230,26 | 11,0% | 932 459 658,47 | 11,3% | 997 033 896,09 | 8,7% | 418 144 621,33 | 6,2% | 79 969 880,26 | 17,4% | 308 485 598,31 | 6,2% |

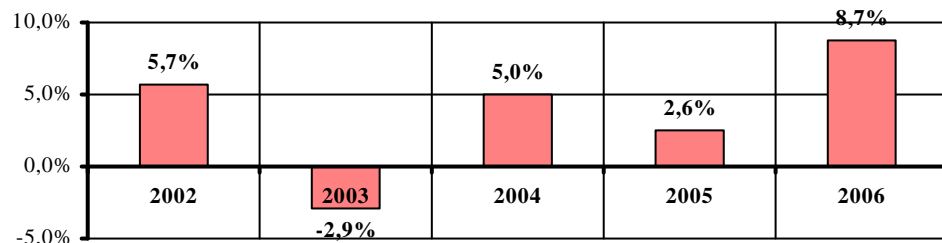
Zmiana % przychodów ogółem



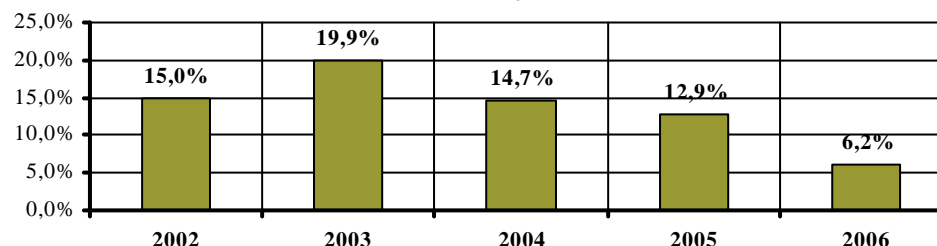
Zmiana % przychodów ze sprzedaży



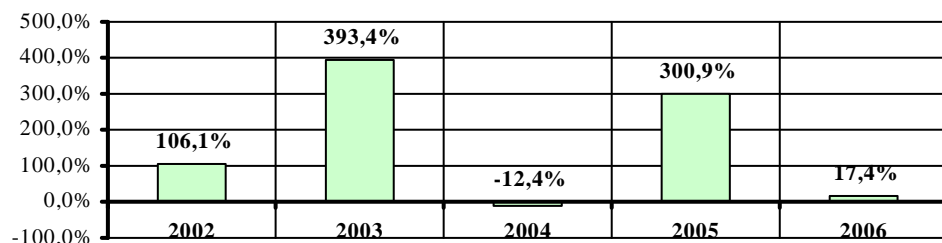
Zmiana % kosztów działalności



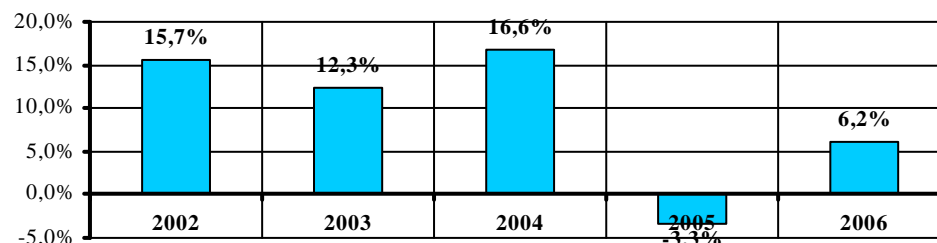
Zmiana % zobowiązań ogółem



Zmiana % zobowiązań długoterminowych

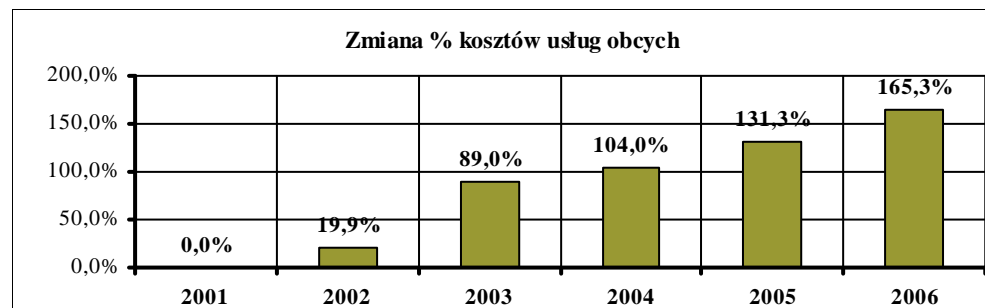
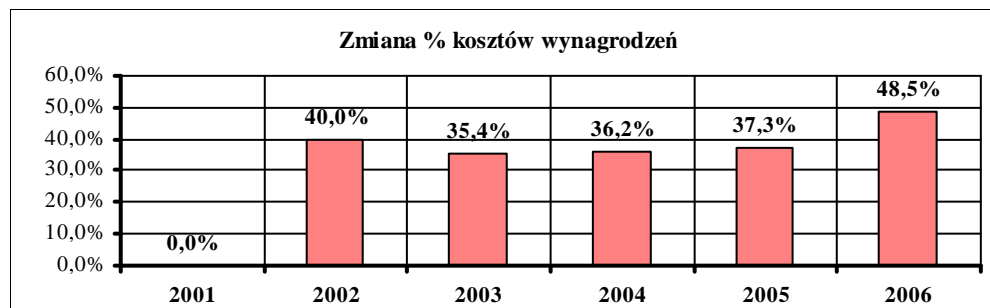
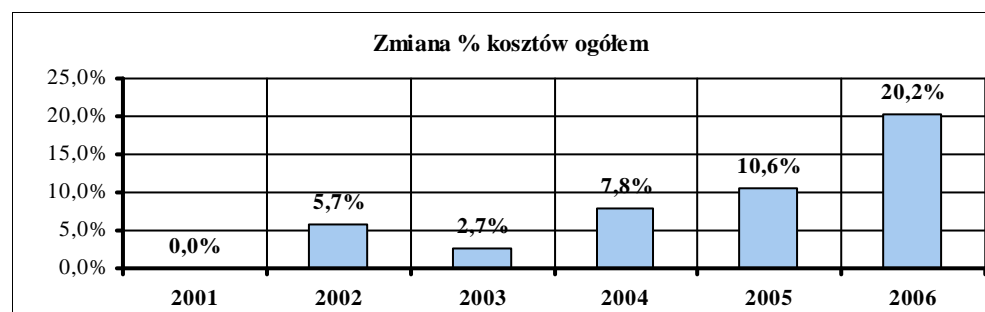
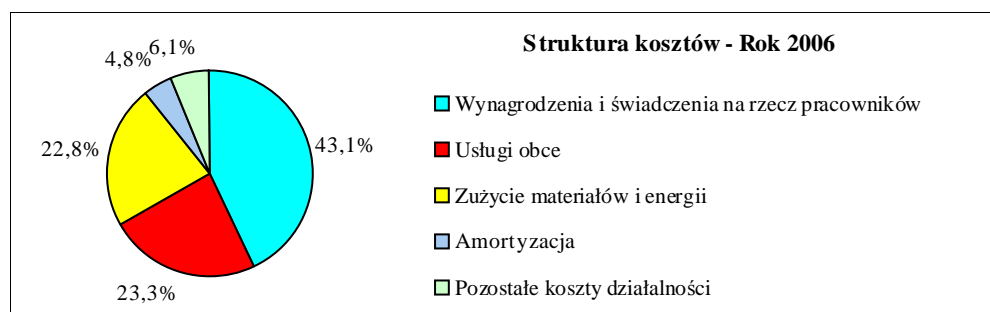


Zmiana % zobowiązań krótkoterminowych



ANALIZA KOSZTÓW DZIAŁALNOŚCI

| Wszystkie SP ZOZ | | ZBIORCZO | | | | | | | | Liczba zakładów | 109 | |
|------------------|----------------|---------------------------------|------------------------|----------------|------------------|----------------|------------------------------|-----------------------|-------------------------|-----------------------------|------------------|------------------|
| Rok | Koszty ogółem | Koszty działalności operacyjnej | | | | | | | | Pozostałe koszty operacyjne | Koszty finansowe | Pozostałe koszty |
| | | amortyzacja | zużycie mat. i energii | usługi obce | podatki i opłaty | wynagrodzenia | ubezp. społ. i inne świadcz. | poz. koszty rodzajowe | wart. sprz. tow. i mat. | | | |
| 2001 | 829 408 471,14 | 18 445 721,89 | 120 170 411,57 | 87 413 635,09 | 7 004 965,34 | 237 544 598,44 | 54 429 045,58 | 80 135 282,28 | 190 737 843,28 | 17 633 286,98 | 15 701 568,75 | 192 111,94 |
| proc. | 100,0% | 2,2% | 14,5% | 10,5% | 0,8% | 28,6% | 6,6% | 9,7% | 23,0% | 2,1% | 1,9% | 0,0% |
| 2002 | 876 834 543,97 | 48 475 597,84 | 189 539 553,52 | 104 792 273,47 | 9 550 060,52 | 332 621 885,25 | 74 668 454,79 | 61 687 656,36 | 14 767 790,75 | 20 824 614,92 | 19 746 955,86 | 159 700,69 |
| proc. | 100,0% | 5,5% | 21,6% | 12,0% | 1,1% | 37,9% | 8,5% | 7,0% | 1,7% | 2,4% | 2,3% | 0,0% |
| 2003 | 851 571 026,56 | 52 237 726,86 | 179 662 016,44 | 165 242 064,70 | 9 070 023,59 | 321 711 166,60 | 71 136 249,63 | 11 605 524,23 | 13 772 241,37 | 14 781 106,29 | 12 172 078,72 | 180 828,13 |
| proc. | 100,0% | 6,1% | 21,1% | 19,4% | 1,1% | 37,8% | 8,4% | 1,4% | 1,6% | 1,7% | 1,4% | 0,0% |
| 2004 | 894 402 321,32 | 56 498 684,06 | 189 601 042,10 | 178 296 037,33 | 9 389 364,01 | 323 546 524,53 | 72 067 529,84 | 4 571 765,34 | 11 655 571,77 | 34 539 510,10 | 13 533 918,18 | 702 374,06 |
| proc. | 100,0% | 6,3% | 21,2% | 19,9% | 1,0% | 36,2% | 8,1% | 0,5% | 1,3% | 3,9% | 1,5% | 0,1% |
| 2005 | 917 211 372,25 | 53 748 974,16 | 201 834 378,77 | 202 181 038,54 | 9 238 805,56 | 326 031 499,77 | 71 220 812,72 | 4 989 580,92 | 6 057 797,60 | 23 997 945,32 | 13 648 411,84 | 4 262 127,05 |
| proc. | 100,0% | 5,9% | 22,0% | 22,0% | 1,0% | 35,5% | 7,8% | 0,5% | 0,7% | 2,6% | 1,5% | 0,5% |
| 2006 | 997 033 896,09 | 47 603 336,52 | 227 438 289,76 | 231 874 533,40 | 8 996 496,66 | 352 734 022,41 | 76 771 917,30 | 7 035 947,85 | 6 477 643,07 | 26 234 000,97 | 10 652 307,25 | 1 215 400,90 |
| proc. | 100,0% | 4,8% | 22,8% | 23,3% | 0,9% | 35,4% | 7,7% | 0,7% | 0,6% | 2,6% | 1,1% | 0,1% |



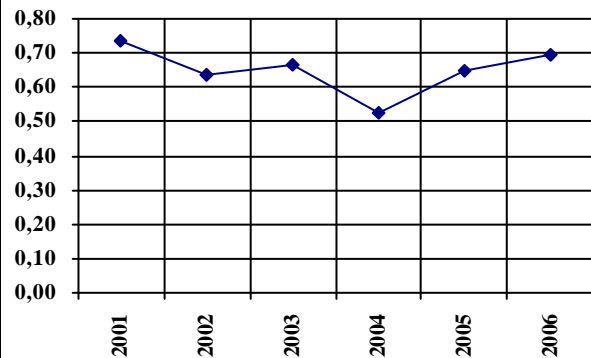
Wszystkie SP ZOZ
ZBIORCZO
Liczba zakładów
109

| Rok | Wskaźniki rentowności | | | | Wskaźniki płynności | | | Wskaż. sprawności finansowej | | | Wskaźniki zadłużenia | | Wskaż. produktywności | |
|------|-----------------------|--------------------------------------|------------------|--------------------|-----------------------------|---------------------------|------------------------------|--------------------------------------|--------------------|-----------------|---|----------------------------|---------------------------------|---|
| | Zyskowność sprzedaży | Zyskowność działalności gospodarczej | Zyskowność netto | Zyskowność aktywów | Wskaźnik płynności bieżącej | Wskaźnik płynności szybki | Wskaźnik płynności gotówkowy | Rotacja należności krótkoterminowych | Rotacja zobowiązań | Rotacja zapasów | Wskaźnik pokrycia aktywów kapitałem własnym | Wskaźnik zadłużenia ogółem | Wskaźnik produktywności aktywów | Wskaźnik produktywności rzeczowych aktywów trwałych |
| 2001 | -0,07 | -0,07 | -0,07 | -0,12 | 0,73 | 0,64 | 0,29 | 33,16 | 96,05 | 8,26 | 0,51 | 0,49 | 1,74 | 2,52 |
| 2002 | -0,04 | -0,06 | -0,06 | -0,09 | 0,64 | 0,56 | 0,17 | 39,81 | 103,16 | 6,60 | 0,55 | 0,45 | 1,48 | 1,97 |
| 2003 | -0,09 | -0,08 | -0,08 | -0,10 | 0,66 | 0,59 | 0,23 | 43,88 | 122,66 | 7,45 | 0,51 | 0,49 | 1,27 | 1,70 |
| 2004 | -0,07 | -0,09 | -0,09 | -0,12 | 0,53 | 0,45 | 0,16 | 39,73 | 137,06 | 5,91 | 0,47 | 0,53 | 1,25 | 1,61 |
| 2005 | -0,04 | -0,05 | -0,05 | -0,06 | 0,65 | 0,58 | 0,21 | 45,37 | 124,80 | 6,88 | 0,45 | 0,55 | 1,22 | 1,64 |
| 2006 | -0,03 | -0,03 | -0,02 | -0,03 | 0,70 | 0,62 | 0,19 | 49,67 | 119,10 | 6,21 | 0,50 | 0,50 | 1,16 | 1,56 |

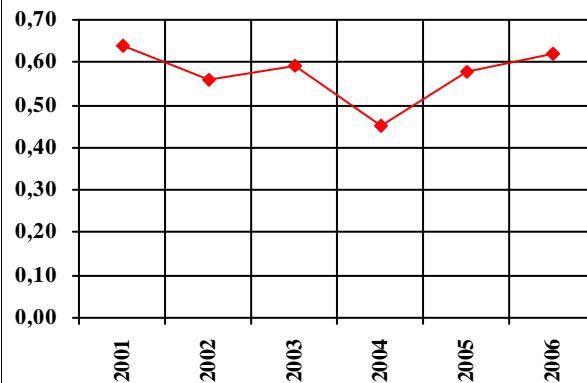
Wskaźniki rentowności


Wskaźniki płynności

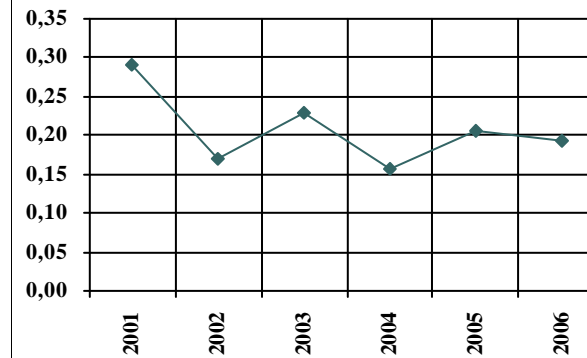
Wskaźnik płynności bieżącej



Wskaźnik płynności szybkiej

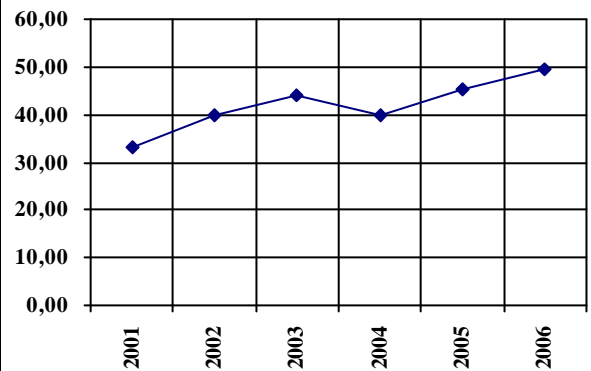


Wskaźnik płynności gotówkowej

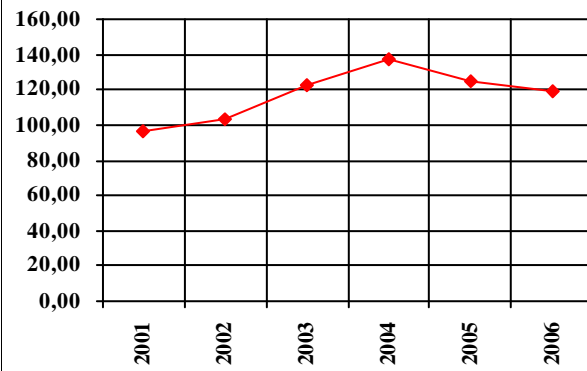


Wskaźniki sprawności finansowej

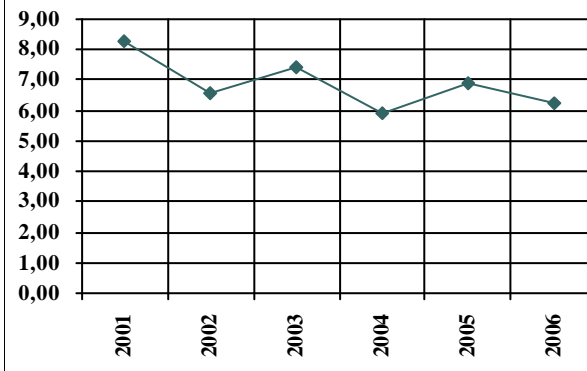
Rotacja należności krótkoterminowych (w dniach)



Rotacja zobowiązań (w dniach)

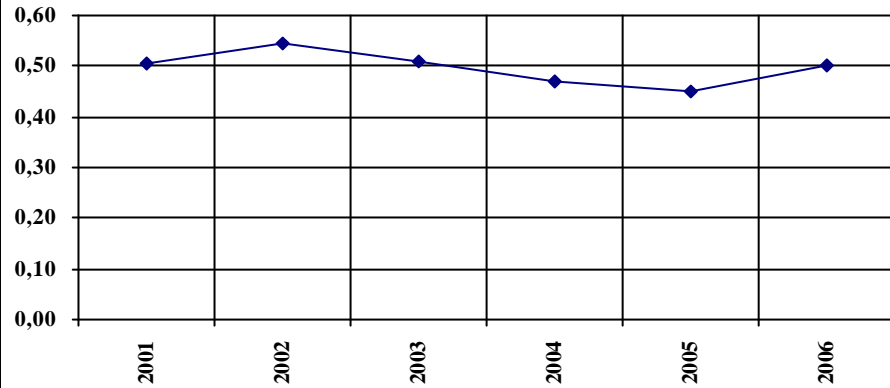


Rotacja zapasów (w dniach)

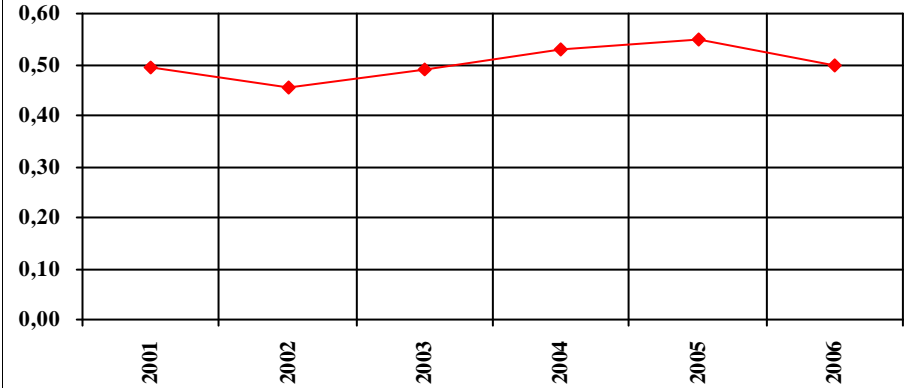


Wskaźniki zadłużenia

Wskaźnik pokrycia aktywów kapitałem własnym

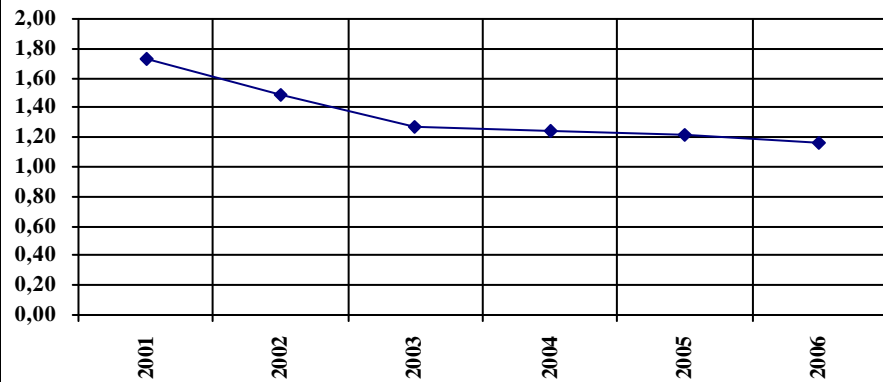


Wskaźnik zadłużenia ogółem



Wskaźniki produktywności

Wskaźnik produktywności aktywów



Wskaźnik produktywności rzeczowych aktywów trwałych

