

## **Samodzielne Publiczne Zakłady Opieki Zdrowotnej**

### **Zakłady posiadające oddziały szpitalne (szpitale)**

Aktywa samodzielnych publicznych zakładów opieki zdrowotnej województwa kujawsko-pomorskiego posiadających oddziały szpitalne (26 zakładów, w dalszej części nazywanych szpitalami) w roku 2006 osiągnęły wartość 729 mln zł. W stosunku do roku 2005 wzrosły o 14,8%. Aktywa trwałe osiągnęły wartość 554,8 mln zł. (wzrost o 15,8%) i stanowiły 76,1% aktywów ogółem. Aktywa obrotowe osiągnęły wartość 173,5 mln zł. (wzrost o 11,9%) i stanowiły 23,9% aktywów ogółem. Największy udział w aktywach szpitali stanowią środki trwałe (454,9 mln zł., co stanowi 62,4% aktywów ogółem). Ich wartość w stosunku do roku 2005 wzrosła o 11,8%.

Kapitał własny szpitali osiągnął wartość 341,1 mln zł. (w stosunku do roku 2005 wzrósł o 25,9%). Udział kapitału własnego w pasywach ogółem wyniósł 46,8%. Zobowiązania i rezerwy na zobowiązania na koniec roku 2006 wyniosły 387,8 mln zł (w stosunku do roku 2005 wzrost o 6,5%). Zobowiązania stanowiły 53,2% pasywów ogółem, co oznacza, że aktywa szpitali w ponad 50% finansowane były kapitałem obcym. Zobowiązania długoterminowe wyniosły 73,3 mln zł. (w stosunku do roku 2005 wzrosły o 15,5%) i stanowiły 18,9% wszystkich zobowiązań, a zobowiązania krótkoterminowe 286,8 mln zł. (wzrost o 6,8%) i stanowiły one 74% wszystkich zobowiązań.

Przychody ogółem w roku 2006 wyniosły 822,4 mln zł. (w stosunku do roku 2005 wzrosły o 11,2%), a przychody ze sprzedaży usług 787,3 mln zł. (wzrost o 11,1%). Przychody ze sprzedaży stanowiły 96,2% wszystkich przychodów. Koszty działalności szpitali w roku 2006 wyniosły 846,9 mln zł. (w stosunku do roku 2005 wzrosły o 7,9%). Wskaźnik poziomu przychodów, określający w jakim stopniu przychody pokrywają koszty działalności, w roku 2006 wyniósł 97,1% i w stosunku do roku 2005 poprawił się o 2,9%. Oznacza to jednak, że szpitale w roku 2006 odnotowały stratę na działalności w wysokości 24,6 mln zł.

Wskaźnik zadłużenia przychodów, określający jaką część swoich rocznych przychodów szpitale musiałyby przeznaczyć na spłatę swoich zobowiązań, w roku 2006 wyniósł 47,2%, i w stosunku do roku 2005 poprawił się o 2,1%.

Analiza kosztów działalności wskazuje, że największy udział w kosztach mają:

- wynagrodzenia - 33,1% wszystkich kosztów, a wraz z ubezpieczeniami społecznymi i innymi świadczeniami na rzecz pracowników ich udział w kosztach ogółem wzrasta do 40,4% (w stosunku do roku 2005 koszty te wzrosły o 7,6%);

- usługi obce (w tym kontrakty na usługi medyczne) – 23,4% kosztów ogółem (w stosunku do roku 2005 wzrosły o 14,8%);
- zużycie materiałów i energii – 24,9% kosztów ogółem (w stosunku do roku 2005 wzrosły o 12,3%).

#### Analiza wskaźnikowa:

- Wskaźniki rentowności – od roku 2004 ulegają systematycznej poprawie. Jednak wciąż mają wartości ujemne, co świadczy o generowaniu strat na działalności.
- Wskaźniki płynności – również od roku 2004 zaznacza się ich poprawa, jednak są one jeszcze zbyt niskie, co świadczy o problemach z płynnością finansową.
- Wskaźniki sprawności finansowej – najważniejszym wskaźnikiem w tej grupie jest rotacja zobowiązań krótkoterminowych mówiąca nam jak długo (w dniach) wierzyciele muszą czekać na zapłacenie wystawionych zakładom faktur. Wskaźnik ten od roku 2004 obniża się, jednak wciąż jest wysoki (szpitale regulują swoje zobowiązania po ok. 130 dniach). Rotacja należności krótkoterminowych od roku 2004 wzrasta, co świadczy o rosnących problemach ze ściąganiem zobowiązań wobec zakładów.
- Wskaźniki zadłużenia – wskaźnik pokrycia aktywów kapitałem własnym w stosunku do roku 2005 nieznacznie wzrósł, a wskaźnik zadłużenia ogółem spadł. Majątek szpitali w roku 2006 w ponad połowie finansowany był kapitałem obcym.
- Wskaźniki produktywności – od roku 2003 wskaźniki te utrzymują się na podobnym poziomie, z lekką tendencją spadkową. Świadczy to o tym, że inwestycje czynione przez szpitale nie przekładają się na poprawę rentowności działalności zakładów.

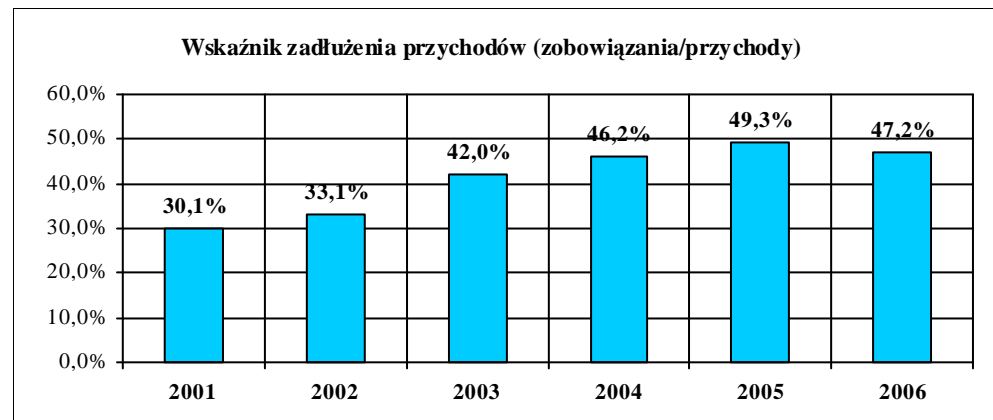
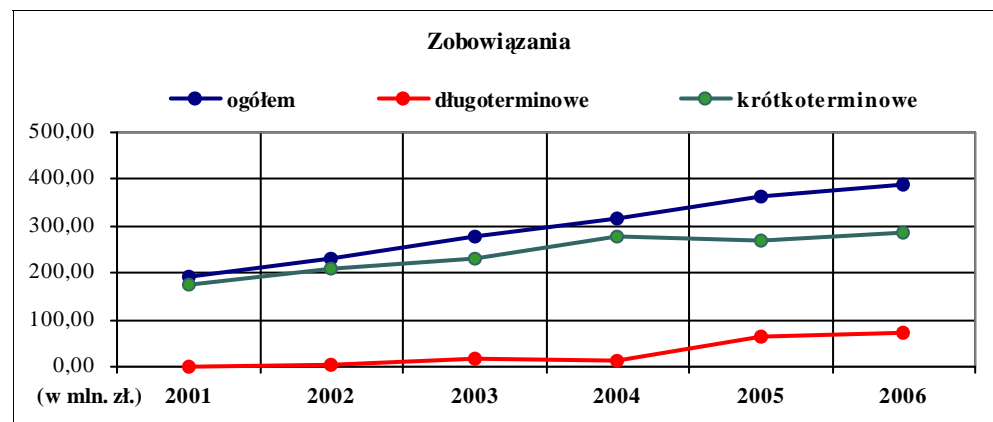
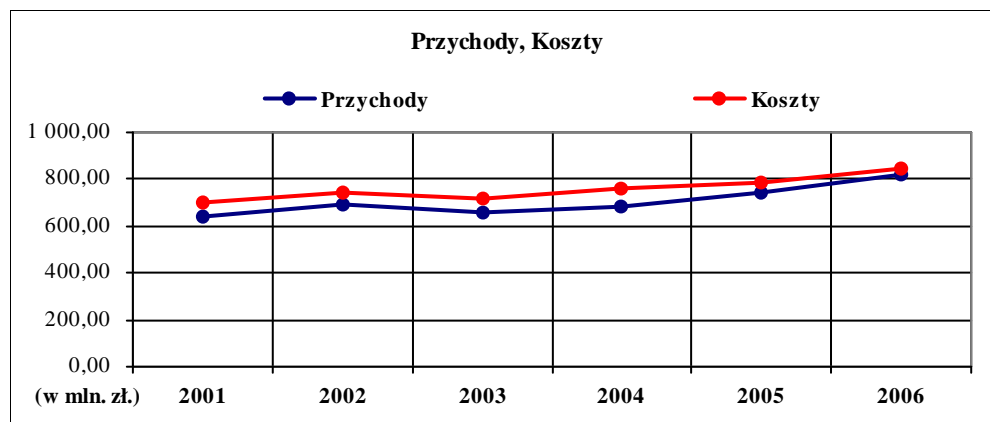
Bilans Samodzielnych Publicznych Zakładów Opieki Zdrowotnej  
za rok : 2006

AKTYWA	Stan: 31.12. 2005	Stan: 31.12. 2006	PASYWA	Stan: 31.12. 2005	Stan: 31.12. 2006
<b>A.AKTYWA TRWAŁE</b>	<b>479 303 296,18</b>	<b>554 823 683,76</b>	<b>A.KAPITAŁ (FUNDUSZ) WŁASNY</b>	<b>270 844 110,70</b>	<b>341 121 051,49</b>
I. Wartości niematerialne i prawne	13 920 650,28	19 806 849,16	VIII. Zysk (strata) netto	-45 541 552,67	-24 558 022,45
II. Rzeczowe aktywa trwałe, w tym:	460 574 823,02	532 189 335,73	<b>B. ZOBOWIĄZANIA i REZERWY NA ZOBOWIĄZANIA</b>	<b>364 244 548,92</b>	<b>387 865 069,98</b>
1. Środki trwałe	406 788 290,17	454 944 208,45	I. Rezerwy na zobowiązania	9 242 385,24	10 760 075,14
a) grunty (w tym prawo użytk. wieczystego gruntu)	16 222 156,86	16 312 371,93	II. Zobowiązania długoterminowe, w tym:	63 489 532,64	73 310 523,24
b) budynki, lokale i obiekty inżynierii lądowej i wodnej	276 267 300,19	309 960 615,36	a) kredyty i pożyczki	62 861 005,05	68 012 092,78
c) urządzenia techniczne i maszyny	63 007 812,37	65 127 806,68	b) z tyt. emisji dłużnych papierów wartościowych	0,00	0,00
d) środki transportu	3 420 018,65	4 662 707,62	c) inne zobowiązania finansowe	30 000,00	2 293 142,66
e) inne środki trwałe	47 871 002,10	58 880 706,86	d) inne	598 527,59	5 287,80
III. Należności długoterminowe	1 897 932,48	0,71	III. Zobowiązania krótkoterminowe, w tym:	268 514 260,93	286 857 138,05
IV. Inwestycje długoterminowe	972 496,17	1 424 420,01	a) kredyty i pożyczki	7 090 481,70	6 268 978,76
V. Długoterminowe rozliczenia międzyokresowe	2 699 973,07	2 072 319,16	b) z tyt. emisji dłużnych papierów wartościowych	0,00	0,00
<b>B. AKTYWA OBROTOWE</b>	<b>155 022 784,60</b>	<b>173 493 196,70</b>	c) inne zobowiązania finansowe	0,00	60 139,80
I. Zapasy	15 564 165,10	15 497 255,80	d) z tytułu dostaw i usług, o okresie wymagalności:	138 873 176,95	149 824 946,77
II. Należności krótkoterminowe	91 078 704,72	111 525 291,23	e) zaliczki otrzymane na dostawy	24 573,70	9 411,28
III. Inwestycje krótkoterminowe, w tym:	44 567 493,61	40 201 261,60	f) zobowiązania wekslowe	1 535 244,56	1 633 739,59
c) środki pieniężne i inne aktywa pieniężne	42 664 377,25	36 578 569,22	g) z tyt. podatków, cel, ubezpieczeń i innych św.	68 534 707,46	76 629 205,55
IV. Krótkoterminowe rozliczenia międzyokresowe	3 812 421,17	6 269 388,07	h) z tytułu wynagrodzeń	22 497 163,43	23 831 756,42
			i) inne	13 001 614,95	10 753 237,44
			3. Fundusze specjalne	16 957 298,18	17 845 722,44
			IV. Rozliczenia międzyokresowe	22 998 370,11	16 937 333,55
<b>AKTYWA RAZEM</b>	<b>635 088 659,62</b>	<b>728 986 121,47</b>	<b>PASYWA RAZEM</b>	<b>635 088 659,62</b>	<b>728 986 121,47</b>

Rachunek Zysków i Strat Samodzielnych Publicznych Zakładów Opieki Zdrowotnej  
za rok : 2006  
(wariant porównawczy)

Koszty i straty	Stan: 31.12. 2005	Stan: 31.12. 2006	Przychody i zyski	Stan: 31.12. 2005	Stan: 31.12. 2006
<b>B. Koszty działalności operac.</b>	<b>744 583 048,33</b>	<b>810 976 255,95</b>	<b>A.Przychody netto ze sprzedaży i zrównane z nimi</b>	<b>708 872 459,16</b>	<b>787 324 125,15</b>
I. Amortyzacja	49 908 452,23	42 419 614,64			
II. Zużycie materiałów i energii	187 349 364,47	210 482 157,73			
III. Usługi obce	172 456 481,52	197 949 354,61			
IV. Podatki i opłaty, w tym:	7 488 136,35	7 540 839,26			
V. Wynagrodzenia	260 445 512,61	280 018 076,25			
VI. Ubezpieczenia społeczne i inne świadczenia	57 314 700,35	61 831 695,47			
VII. Pozostałe koszty rodzajowe	3 683 775,34	4 276 314,16			
VIII. Wartość sprzedanych towarów i materiałów	5 936 625,46	6 458 203,83			
<b>C. Zysk (strata) ze sprzedaży</b>	<b>-35 710 589,17</b>	<b>-23 652 130,80</b>			
<b>E. Pozostałe koszty operacyjne</b>	<b>23 241 839,23</b>	<b>24 667 111,64</b>	<b>D. Pozostałe przychody operacyjne, w tym:</b>	<b>26 071 144,28</b>	<b>25 189 560,43</b>
			II. Dotacje	2 186 036,93	2 821 838,00
<b>F. Zysk (strata) z działalności operacyjnej</b>	<b>-32 881 284,12</b>	<b>-23 129 682,01</b>			
<b>H. Koszty finansowe</b>	<b>13 048 528,13</b>	<b>10 289 628,66</b>	<b>G. Przychody finansowe</b>	<b>2 191 748,99</b>	<b>5 734 734,02</b>
<b>I. Zysk (strata) z działalności gospodarczej</b>	<b>-43 738 063,26</b>	<b>-27 684 576,65</b>			
<b>J. Wynik zdarzeń nadzwyczajnych</b>	<b>6 231 891,07</b>	<b>4 976 888,60</b>			
<b>K. Zysk (strata) brutto</b>	<b>-45 360 821,67</b>	<b>-24 442 715,45</b>			
<b>L. Podatek dochodowy</b>	<b>180 731,00</b>	<b>115 307,00</b>			
<b>M. Pozostałe obowiązkowe zmniejszenia zysku</b>	<b>0,00</b>	<b>0,00</b>			
<b>K. Zysk (strata) netto</b>	<b>-45 541 552,67</b>	<b>-24 558 022,45</b>			

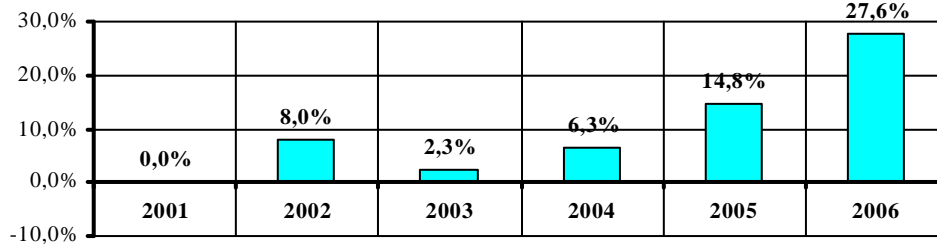
Zakłady posiadające oddziały szpitalne					ZBIORCZO			Liczba zakładów	26
Rok	Przychód roczny ogółem	Przychód roczny ze sprzedaży	Koszty działalności	Wynik finansowy	Zobowiązania			Wskaźnik poziomu przychodów	Wskaźnik zadłużenia przychodów
					Ogółem	Długoterminowe	Krótkoterminowe		
2001	644 305 421,54	620 056 046,81	697 336 964,01	-53 031 542,47	194 094 027,51	814 070,17	176 926 229,55	92,4%	30,1%
2002	696 023 214,41	673 326 886,11	744 653 051,85	-48 629 837,44	230 399 850,77	2 968 363,00	208 106 492,39	93,5%	33,1%
2003	659 176 883,65	632 578 154,74	720 304 858,23	-61 127 974,58	276 525 994,26	19 220 180,58	232 594 675,69	91,5%	42,0%
2004	685 124 248,40	660 877 106,92	757 897 120,81	-72 772 872,41	316 633 321,38	14 765 629,67	276 085 084,49	90,4%	46,2%
2005	739 439 918,76	708 872 459,16	784 981 471,43	-45 541 552,67	364 244 548,92	63 489 532,64	268 514 260,93	94,2%	49,3%
2006	822 357 794,50	787 324 125,15	846 915 816,95	-24 558 022,45	387 865 069,98	73 310 523,24	286 857 138,05	97,1%	47,2%



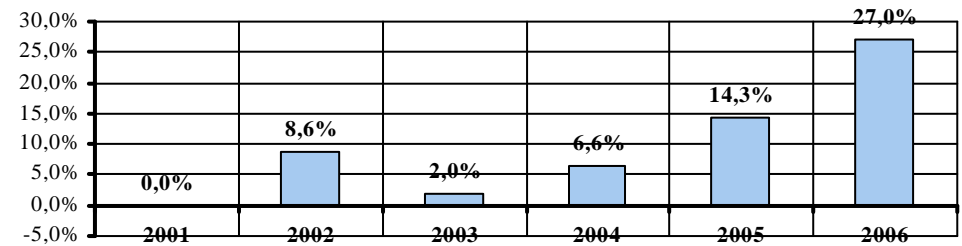
## ZMIANY PROCENTOWE - do roku 2001 (rok 2001 = 100%)

Zakłady posiadające oddziały szpitalne					ZBIORCZO				Liczba zakładów	26		
Rok	Przychody				Koszty		Zobowiązania					
	ogółem	Zm. %	ze sprzedaży	Zm. %	ogółem	Zm. %	ogółem	Zm. %	długoterm.	Zm. %	krótkoterm.	Zm. %
2001	644 305 421,54	0,0%	620 056 046,81	0,0%	697 336 964,01	0,0%	194 094 027,51	0,0%	814 070,17	0,0%	176 926 229,55	0,0%
2002	696 023 214,41	8,0%	673 326 886,11	8,6%	744 653 051,85	6,8%	230 399 850,77	18,7%	2 968 363,00	264,6%	208 106 492,39	17,6%
2003	659 176 883,65	2,3%	632 578 154,74	2,0%	720 304 858,23	3,3%	276 525 994,26	42,5%	19 220 180,58	2261,0%	232 594 675,69	31,5%
2004	685 124 248,40	6,3%	660 877 106,92	6,6%	757 897 120,81	8,7%	316 633 321,38	63,1%	14 765 629,67	1713,8%	276 085 084,49	56,0%
2005	739 439 918,76	14,8%	708 872 459,16	14,3%	784 981 471,43	12,6%	364 244 548,92	87,7%	63 489 532,64	7699,0%	268 514 260,93	51,8%
2006	822 357 794,50	27,6%	787 324 125,15	27,0%	846 915 816,95	21,5%	387 865 069,98	99,8%	73 310 523,24	8905,4%	286 857 138,05	62,1%

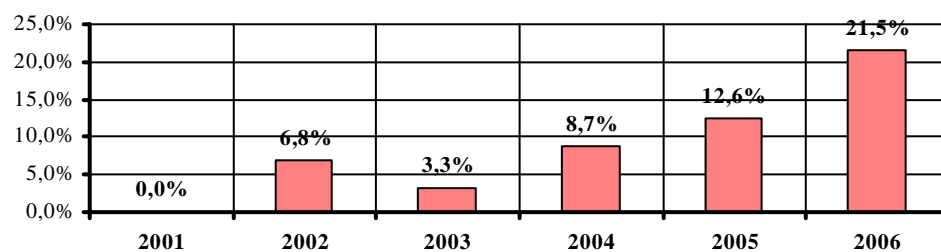
**Zmiana % przychodów ogółem**



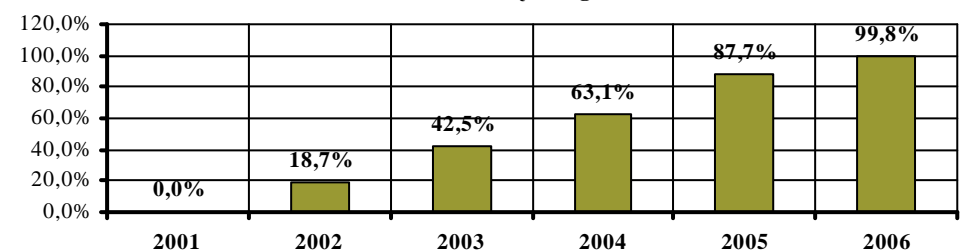
**Zmiana % przychodów ze sprzedaży**



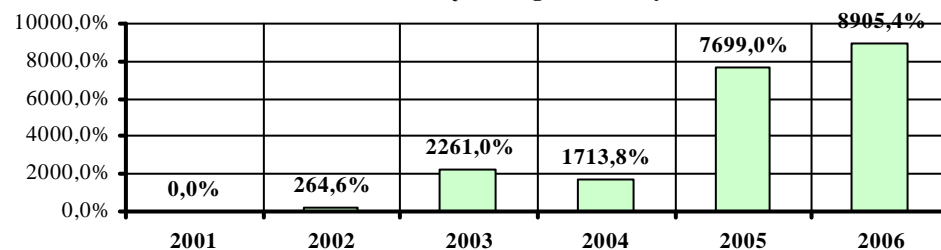
**Zmiana % kosztów działalności**



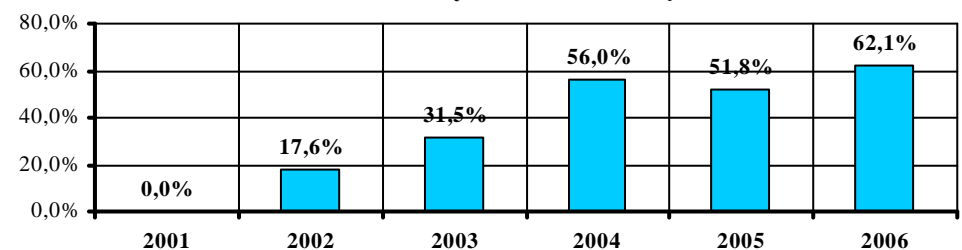
**Zmiana % zobowiązań ogółem**



**Zmiana % zobowiązań długoterminowych**



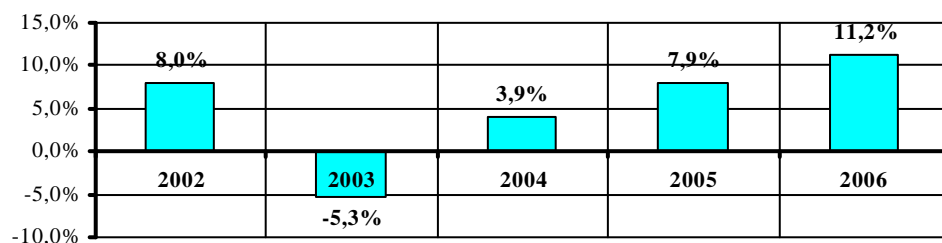
**Zmiana % zobowiązań krótkoterminowych**



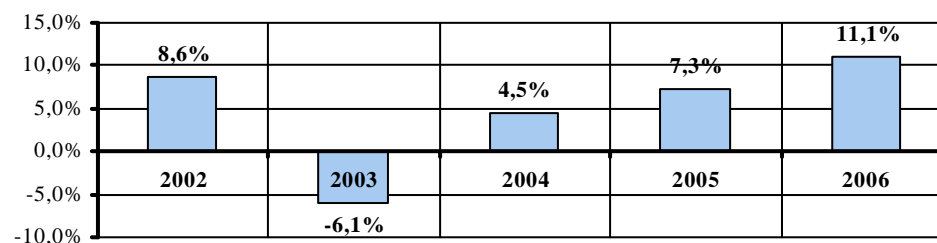
## ZMIANY PROCENTOWE - ROK do ROKU

Zakłady posiadające oddziały szpitalne					ZBIORCZO				Liczba zakładów	26		
Rok	Przychody				Koszty		Zobowiązania					
	ogółem	Zm. %	ze sprzedaży	Zm. %	ogółem	Zm. %	ogółem	Zm. %	długoterm.	Zm. %	krótkoterm.	Zm. %
2002 do 2001	696 023 214,41	8,0%	673 326 886,11	8,6%	744 653 051,85	6,8%	230 399 850,77	18,7%	2 968 363,00	264,6%	208 106 492,39	17,6%
2003 do 2002	659 176 883,65	-5,3%	632 578 154,74	-6,1%	720 304 858,23	-3,3%	276 525 994,26	20,0%	19 220 180,58	547,5%	232 594 675,69	11,8%
2004 do 2003	685 124 248,40	3,9%	660 877 106,92	4,5%	757 897 120,81	5,2%	316 633 321,38	14,5%	14 765 629,67	-23,2%	276 085 084,49	18,7%
2005 do 2004	739 439 918,76	7,9%	708 872 459,16	7,3%	784 981 471,43	3,6%	364 244 548,92	15,0%	63 489 532,64	330,0%	268 514 260,93	-2,7%
2006 do 2005	822 357 794,50	11,2%	787 324 125,15	11,1%	846 915 816,95	7,9%	387 865 069,98	6,5%	73 310 523,24	15,5%	286 857 138,05	6,8%

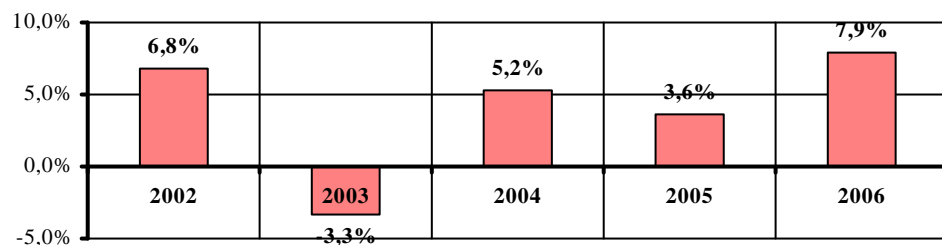
**Zmiana % przychodów ogółem**



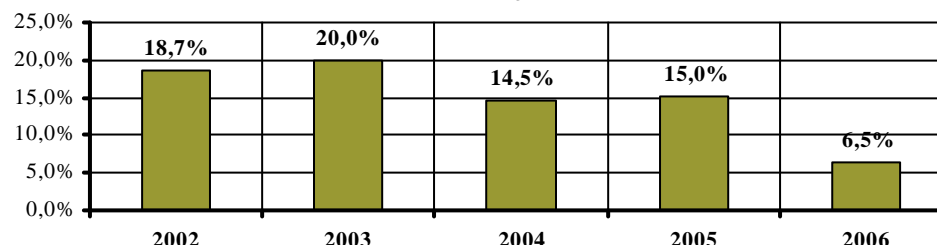
**Zmiana % przychodów ze sprzedaży**



**Zmiana % kosztów działalności**



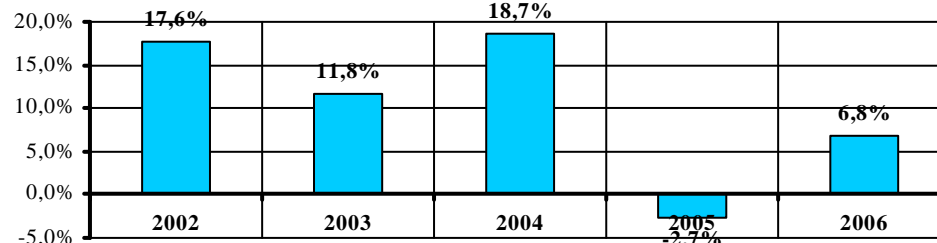
**Zmiana % zobowiązań ogółem**



**Zmiana % zobowiązań długoterminowych**



**Zmiana % zobowiązań krótkoterminowych**



## ANALIZA KOSZTÓW DZIAŁALNOŚCI

Zakłady posiadające oddziały szpitalne

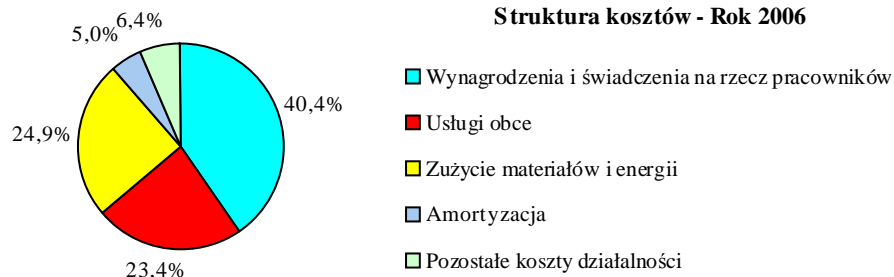
ZBIORCZO

Liczba zakładów

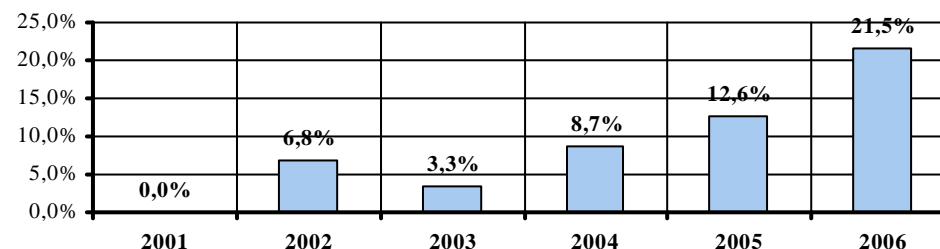
26

Rok	Koszty ogółem	Koszty działalności operacyjnej								Pozostałe koszty operacyjne	Koszty finansowe	Pozostałe koszty
		amortyzacja	zużycie mat. i energii	usługi obce	podatki i opłaty	wynagrodzenia	ubezp. społ. i inne świadcz.	poz. koszty rodzajowe	wart. sprz. tow. i mat.			
2001	697 336 964,01	15 261 564,16	108 534 585,88	66 848 551,31	5 101 518,99	179 751 384,64	41 161 524,26	69 883 760,42	181 614 984,15	14 201 733,04	14 813 994,61	163 362,55
proc.	100,0%	2,2%	15,6%	9,6%	0,7%	25,8%	5,9%	10,0%	26,0%	2,0%	2,1%	0,0%
2002	744 653 051,85	45 074 193,92	176 671 011,05	81 804 569,55	7 157 729,10	270 431 351,31	60 934 897,11	55 481 994,61	9 143 349,95	19 660 393,94	18 174 350,71	119 210,60
proc.	100,0%	6,1%	23,7%	11,0%	1,0%	36,3%	8,2%	7,5%	1,2%	2,6%	2,4%	0,0%
2003	720 304 858,23	48 742 816,90	167 304 342,19	141 200 491,89	7 381 755,93	261 336 110,07	58 327 026,13	3 274 897,32	7 683 852,73	13 234 187,54	11 713 384,81	105 992,72
proc.	100,0%	6,8%	23,2%	19,6%	1,0%	36,3%	8,1%	0,5%	1,1%	1,8%	1,6%	0,0%
2004	757 897 120,81	52 427 725,98	175 870 718,69	151 005 312,92	7 568 633,13	259 704 378,57	58 427 262,51	3 318 941,76	6 738 532,99	29 232 622,52	12 951 372,68	651 619,06
proc.	100,0%	6,9%	23,2%	19,9%	1,0%	34,3%	7,7%	0,4%	0,9%	3,9%	1,7%	0,1%
2005	784 981 471,43	49 908 452,23	187 349 364,47	172 456 481,52	7 488 136,35	260 445 512,61	57 314 700,35	3 683 775,34	5 936 625,46	23 241 839,23	13 048 528,13	4 108 055,74
proc.	100,0%	6,4%	23,9%	22,0%	1,0%	33,2%	7,3%	0,5%	0,8%	3,0%	1,7%	0,5%
2006	846 915 816,95	42 419 614,64	210 482 157,73	197 949 354,61	7 540 839,26	280 018 076,25	61 831 695,47	4 276 314,16	6 458 203,83	24 667 111,64	10 289 628,66	982 820,70
proc.	100,0%	5,0%	24,9%	23,4%	0,9%	33,1%	7,3%	0,5%	0,8%	2,9%	1,2%	0,1%

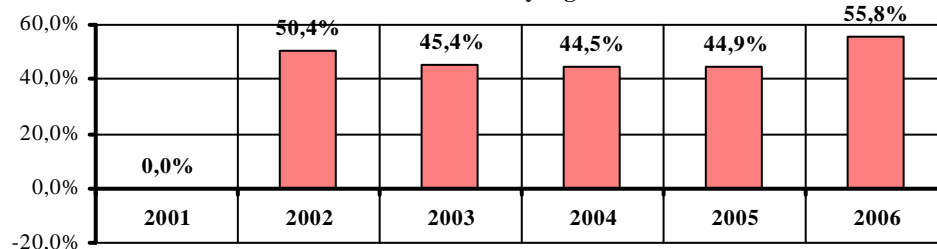
Struktura kosztów - Rok 2006



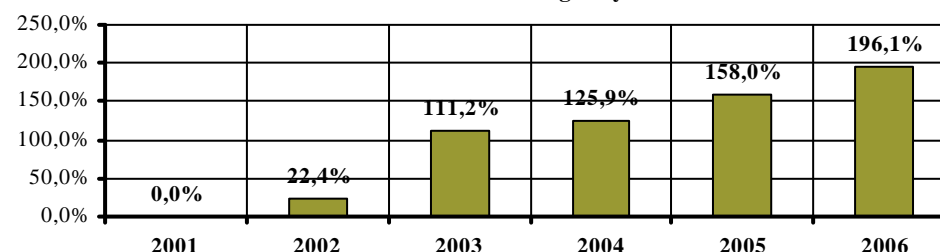
Zmiana % kosztów ogółem



Zmiana % kosztów wynagrodzeń



Zmiana % kosztów usług obcych



# Zakłady posiadające oddziały szpitalne

# ZBIORCZO

Liczba zakładów

26

Rok	Wskaźniki rentowności				Wskaźniki płynności			Wskaż. sprawności finansowej			Wskaźniki zadłużenia		Wskaż. produktywności	
	Zyskowność sprzedaży	Zyskowność działalności gospodarczej	Zyskowność netto	Zyskowność aktywów	Wskaźnik płynności bieżącej	Wskaźnik płynności szybki	Wskaźnik płynności gotówkowy	Rotacja należności krótkoterminowych	Rotacja zobowiązań	Rotacja zapasów	Wskaźnik pokrycia aktywów kapitałem własnym	Wskaźnik zadłużenia ogółem	Wskaźnik produktywności aktywów	Wskaźnik produktywności rzeczowych aktywów trwałych
2001	-0,08	-0,08	-0,08	-0,14	0,68	0,58	0,25	33,23	102,72	9,29	0,50	0,50	1,65	2,33
2002	-0,05	-0,07	-0,07	-0,10	0,57	0,49	0,13	39,90	111,27	7,29	0,53	0,47	1,41	1,82
2003	-0,10	-0,09	-0,09	-0,11	0,60	0,53	0,20	43,72	132,37	8,36	0,50	0,50	1,20	1,56
2004	-0,08	-0,11	-0,11	-0,12	0,46	0,39	0,12	39,89	150,39	6,71	0,46	0,54	1,18	1,47
2005	-0,05	-0,06	-0,06	-0,07	0,58	0,51	0,16	46,25	136,36	7,90	0,43	0,57	1,16	1,54
2006	-0,03	-0,03	-0,03	-0,03	0,60	0,53	0,13	50,99	131,16	7,09	0,47	0,53	1,13	1,48

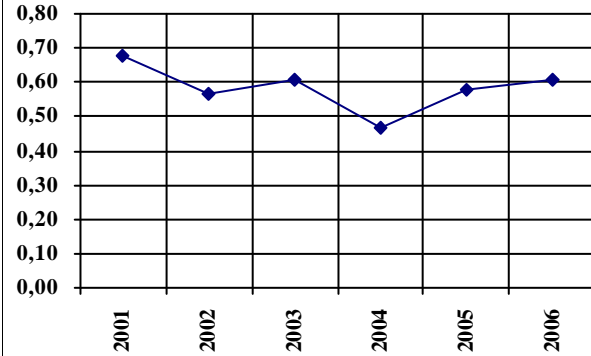
## Wskaźniki rentowności



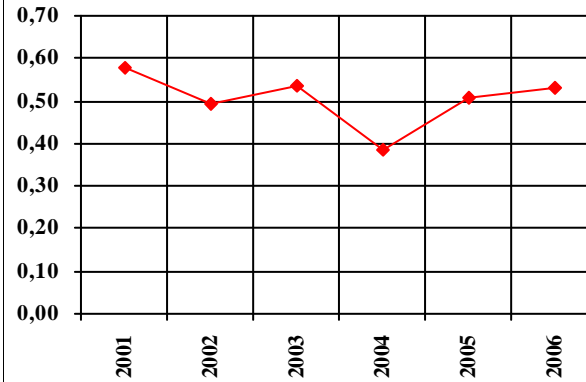


### Wskaźniki płynności

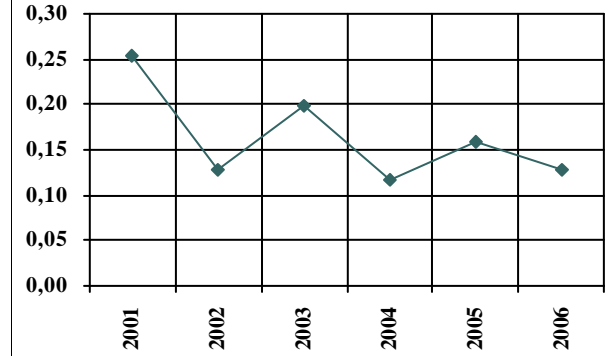
Wskaźnik płynności bieżącej



Wskaźnik płynności szybkiej

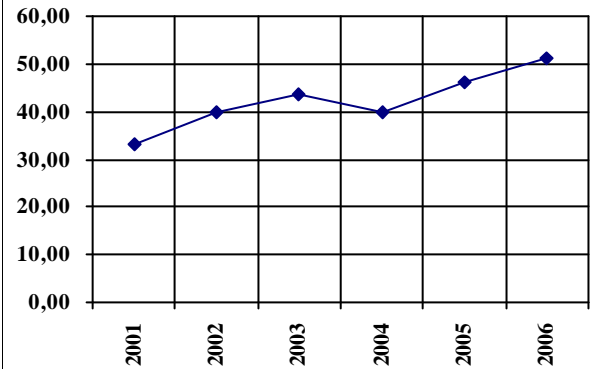


Wskaźnik płynności gotówkowej

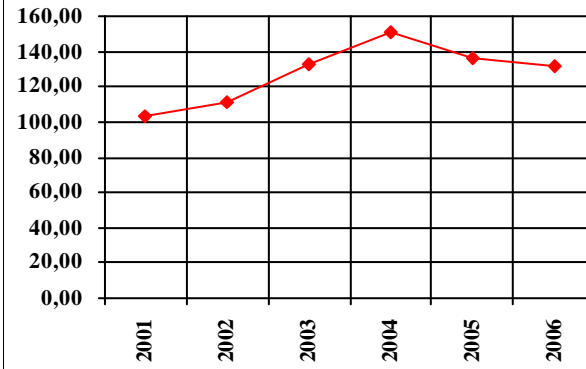


### Wskaźniki sprawności finansowej

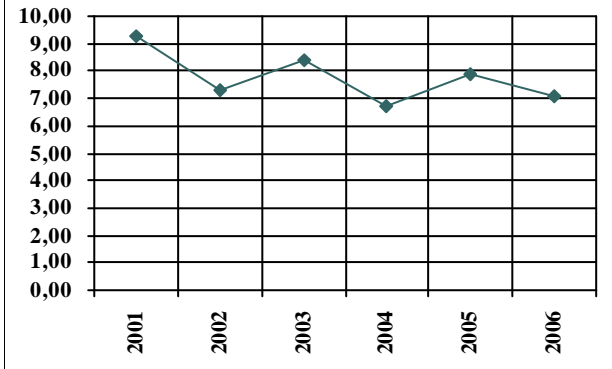
Rotacja należności krótkoterminowych (w dniach)



Rotacja zobowiązań (w dniach)

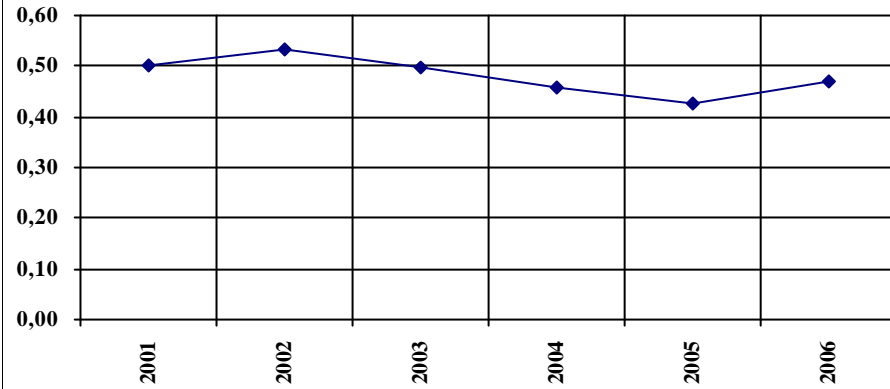


Rotacja zapasów (w dniach)

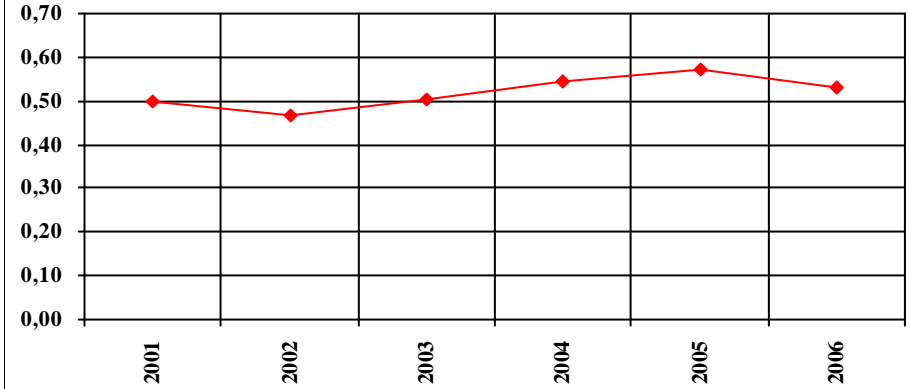


### Wskaźniki zadłużenia

#### Wskaźnik pokrycia aktywów kapitałem własnym

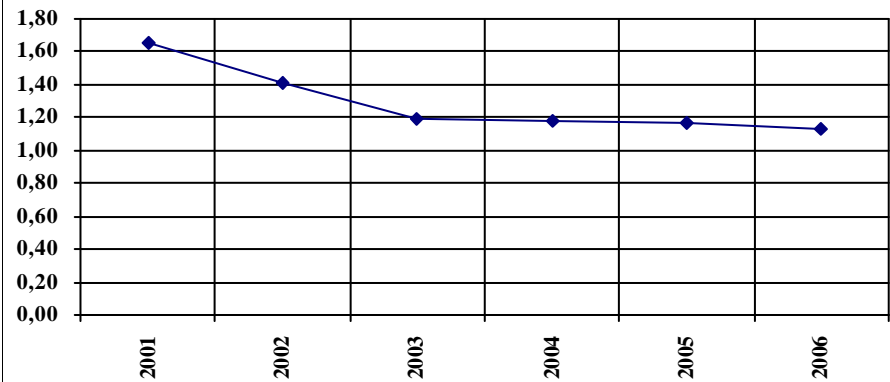


#### Wskaźnik zadłużenia ogółem



### Wskaźniki produktywności

#### Wskaźnik produktywności aktywów



#### Wskaźnik produktywności rzeczowych aktywów trwałych

