

**Samodzielne Publiczne Zakłady Opieki Zdrowotnej**  
**Zakłady posiadające oddziały szpitalne, dla których organem założycielskim**  
**jest samorząd województwa kujawsko – pomorskiego**

Aktywa samodzielnych publicznych zakładów opieki zdrowotnej województwa kujawsko-pomorskiego posiadających oddziały szpitalne, dla których organem założycielskim jest samorząd województwa kujawsko-pomorskiego (13 zakładów, w dalszej części nazywanych szpitalami wojewódzkimi) w roku 2006 osiągnęły wartość 496,7 mln zł. W stosunku do roku 2005 wzrosły o 12%. Aktywa trwałe osiągnęły wartość 389 mln zł. (wzrost o 13,6%) i stanowiły 78,3% aktywów ogółem. Aktywa obrotowe osiągnęły wartość 107,1 mln zł. (wzrost o 6,6%) i stanowiły 21,7% aktywów ogółem. Największy udział w aktywach szpitali wojewódzkich stanowią środki trwałe (315,5 mln zł., co stanowi 63,5% aktywów ogółem). Ich wartość w stosunku do roku 2005 wzrosła o 8,5%.

Kapitał własny szpitali wojewódzkich osiągnął wartość 305,5 mln zł. (w stosunku do roku 2005 wzrósł o 22,2%). Udział kapitału własnego w pasywach ogółem wyniósł 61,5%. Zobowiązania i rezerwy na zobowiązania na koniec roku 2006 wyniosły 191,3 mln zł (w stosunku do roku 2005 spadek o 1,2%). Zobowiązania stanowiły 38,5% pasywów ogółem, co oznacza, że aktywa szpitali wojewódzkich w niecałych 40% finansowane były kapitałem obcym. Zobowiązania długoterminowe wyniosły 30,6 mln zł. (w stosunku do roku 2005 wzrosły o 31,2%) i stanowiły 16% wszystkich zobowiązań, a zobowiązania krótkoterminowe 141,2 mln zł. (spadek o 2,5%) i stanowiły one 73,8% wszystkich zobowiązań.

Przychody ogółem w roku 2006 wyniosły 479,2 mln zł. (w stosunku do roku 2005 wzrosły o 10,2%), a przychody ze sprzedaży usług 458 mln zł. (wzrost o 9,8%). Przychody ze sprzedaży stanowiły 95,6% wszystkich przychodów. Koszty działalności szpitali wojewódzkich w roku 2006 wyniosły 496,7 mln zł. (w stosunku do roku 2005 wzrosły o 8,3%). Wskaźnik poziomu przychodów, określający w jakim stopniu przychody pokrywają koszty działalności, w roku 2006 wyniósł 96,5% i w stosunku do roku 2005 poprawił się o 1,7%. Oznacza to jednak, że szpitale wojewódzkie w roku 2006 odnotowały stratę na działalności w wysokości 17,6 mln zł.

Wskaźnik zadłużenia przychodów, określający jaką część swoich rocznych przychodów zakłady musiałyby przeznaczyć na spłatę swoich zobowiązań, w roku 2006 wyniósł 39,9%, i w stosunku do roku 2005 poprawił się o 4,6%.

Analiza kosztów działalności wskazuje, że największy udział w kosztach mają:

- wynagrodzenia - 32,6% wszystkich kosztów, a wraz z ubezpieczeniami społecznymi i innymi świadczeniami na rzecz pracowników ich udział w kosztach ogółem wzrasta do 39,9% (w stosunku do roku 2005 koszty te wzrosły o 11,5%);
- usługi obce (w tym kontrakty na usługi medyczne) – 20,8% kosztów ogółem (w stosunku do roku 2005 wzrosły o 10,2%);
- zużycie materiałów i energii – 27,1% kosztów ogółem (w stosunku do roku 2005 wzrosły o 13,8%).

Analiza wskaźnikowa:

- Wskaźniki rentowności – od roku 2004 ulegają systematycznej poprawie. Jednak wciąż mają wartości ujemne, co świadczy o generowaniu strat na działalności.
- Wskaźniki płynności – również od roku 2004 zaznacza się ich poprawa, jednak są one jeszcze zbyt niskie, co świadczy o problemach z płynnością finansową.
- Wskaźniki sprawności finansowej – najważniejszym wskaźnikiem w tej grupie jest rotacja zobowiązań krótkoterminowych mówiąca nam jak długo (w dniach) wierzyciele muszą czekać na zapłacenie wystawionych zakładom faktur. Wskaźnik ten od roku 2004 obniża się, jednak wciąż jest wysoki (zakłady regulują swoje zobowiązania po ok. 110 dniach). Rotacja należności krótkoterminowych od roku 2004 wzrasta, co świadczy o rosnących problemach ze ściąganiem należnych zobowiązań.
- Wskaźniki zadłużenia – wskaźnik pokrycia aktywów kapitałem własnym w stosunku do roku 2005 wzrósł, a wskaźnik zadłużenia ogółem spadł. Majątek szpitali wojewódzkich w roku 2006 w ok. 40% finansowany był kapitałem obcym.
- Wskaźniki produktywności – od roku 2002 wskaźniki te utrzymują się na podobnym poziomie, z lekką tendencją spadkową. Świadczy to o tym, że inwestycje czynione przez szpitale wojewódzkie nie przekładają się na poprawę rentowności działalności zakładów.

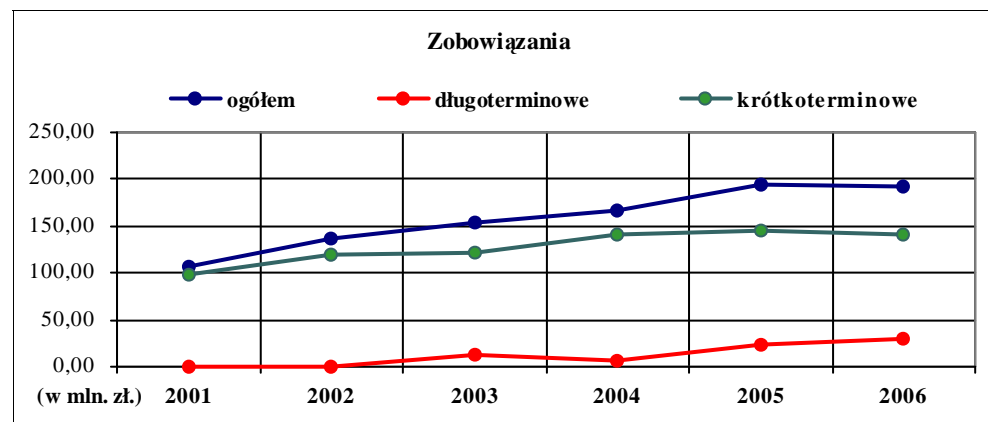
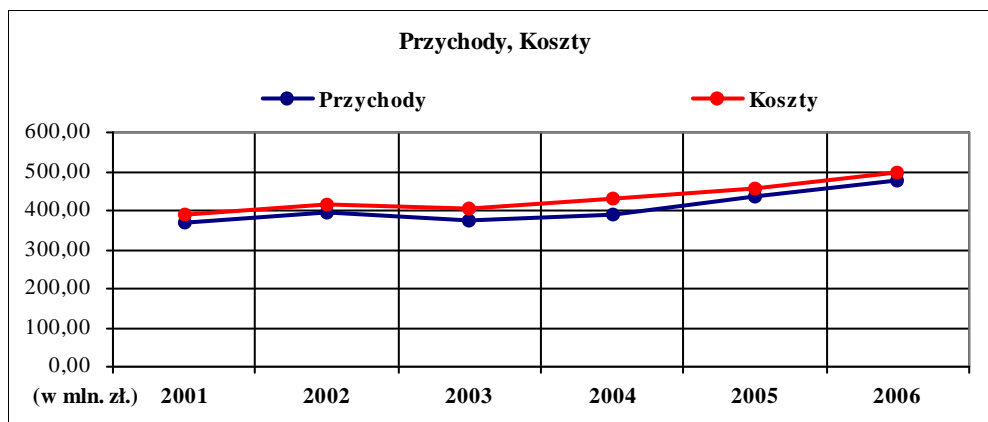
Bilans Samodzielnych Publicznych Zakładów Opieki Zdrowotnej  
za rok : 2006

AKTYWA	Stan: 31.12. 2005	Stan: 31.12. 2006	PASywa	Stan: 31.12. 2005	Stan: 31.12. 2006
<b>A.AKTYWA TRWAŁE</b>	<b>342 324 916,53</b>	<b>388 958 527,09</b>	<b>A.KAPITAŁ (FUNDUSZ) WŁASNY</b>	<b>250 026 561,12</b>	<b>305 452 471,91</b>
<b>I. Wartości niematerialne i prawne</b>	<b>882 890,50</b>	<b>1 274 434,86</b>	<b>VIII. Zysk (strata) netto</b>	<b>-23 820 761,63</b>	<b>-17 560 697,35</b>
<b>II. Rzeczowe aktywa trwałe, w tym:</b>	<b>336 847 472,12</b>	<b>385 631 518,30</b>	<b>B. ZOBOWIĄZANIA i REZERWY NA ZOBOWIĄZANIA</b>	<b>193 574 149,60</b>	<b>191 298 661,78</b>
1. Środki trwałe	290 797 015,10	315 488 630,17	<b>I. Rezerwy na zobowiązania</b>	<b>3 364 473,57</b>	<b>3 485 195,98</b>
a) grunty (w tym prawo użytk. wieczystego gruntu)	11 344 707,55	11 567 942,80	<b>II. Zobowiązania długoterminowe, w tym:</b>	<b>23 332 122,28</b>	<b>30 616 122,86</b>
b) budynki, lokale i obiekty inżynierii lądowej i wodnej	190 018 560,99	206 821 818,68	a) kredyty i pożyczki	22 733 594,69	25 513 291,80
c) urządzenia techniczne i maszyny	53 066 805,91	55 748 299,72	b) z tyt. emisji dłużnych papierów wartościowych	0,00	0,00
d) środki transportu	717 857,85	1 403 091,38	c) inne zobowiązania finansowe	0,00	2 097 543,26
e) inne środki trwałe	35 649 082,80	39 947 477,59	d) inne	598 527,59	5 287,80
<b>III. Należności długoterminowe</b>	<b>1 897 000,77</b>	<b>0,00</b>	<b>III. Zobowiązania krótkoterminowe, w tym:</b>	<b>144 862 008,90</b>	<b>141 225 337,08</b>
<b>IV. Inwestycje długoterminowe</b>	<b>812 591,17</b>	<b>669 241,01</b>	a) kredyty i pożyczki	4 063 826,38	1 068 365,42
<b>V. Długoterminowe rozliczenia międzyokresowe</b>	<b>2 647 540,81</b>	<b>2 052 573,93</b>	b) z tyt. emisji dłużnych papierów wartościowych	0,00	0,00
<b>B. AKTYWA OBROTOWE</b>	<b>100 513 215,35</b>	<b>107 123 365,59</b>	c) inne zobowiązania finansowe	0,00	0,00
<b>I. Zapasy</b>	<b>10 660 811,99</b>	<b>10 747 646,60</b>	d) z tytułu dostaw i usług, o okresie wymagalności:	80 692 139,20	85 903 872,17
<b>II. Należności krótkoterminowe</b>	<b>48 100 780,90</b>	<b>58 225 885,85</b>	e) zaliczki otrzymane na dostawy	24 573,70	9 411,28
<b>III. Inwestycje krótkoterminowe, w tym:</b>	<b>39 781 508,55</b>	<b>33 464 188,55</b>	f) zobowiązania wekslowe	880 000,00	1 130 249,33
c) środki pieniężne i inne aktywa pieniężne	37 933 056,50	29 908 278,35	g) z tyt. podatków, cel, ubezpieczeń i innych św.	30 639 073,53	28 448 397,77
<b>IV. Krótkoterminowe rozliczenia międzyokresowe</b>	<b>1 970 113,91</b>	<b>4 685 644,59</b>	h) z tytułu wynagrodzeń	8 417 465,12	8 652 646,79
			i) inne	8 251 625,23	3 917 903,61
			3. Fundusze specjalne	11 893 305,74	12 094 490,71
			<b>IV. Rozliczenia międzyokresowe</b>	<b>22 015 544,85</b>	<b>15 972 005,86</b>
<b>AKTYWA RAZEM</b>	<b>443 600 710,72</b>	<b>496 751 133,69</b>	<b>PASYWA RAZEM</b>	<b>443 600 710,72</b>	<b>496 751 133,69</b>

Rachunek Zysków i Strat Samodzielnych Publicznych Zakładów Opieki Zdrowotnej  
za rok : 2006  
(wariant porównawczy)

Koszty i straty	Stan: 31.12. 2005	Stan: 31.12. 2006	Przychody i zyski	Stan: 31.12. 2005	Stan: 31.12. 2006
<b>B. Koszty działalności operac.</b>	<b>438 725 999,09</b>	<b>478 644 175,41</b>	<b>A.Przychody netto ze sprzedaży i zrównane z nimi</b>	<b>417 158 878,33</b>	<b>458 034 411,15</b>
I. Amortyzacja	37 065 168,42	29 871 404,34			
II. Zużycie materiałów i energii	118 440 603,54	134 831 375,67			
III. Usługi obce	93 919 918,09	103 532 972,46			
IV. Podatki i opłaty, w tym:	4 938 829,72	5 115 361,32			
V. Wynagrodzenia	145 015 035,03	161 933 300,90			
VI. Ubezpieczenia społeczne i inne świadczenia	33 101 755,18	36 277 003,29			
VII. Pozostałe koszty rodzajowe	1 918 866,12	2 072 993,09			
VIII. Wartość sprzedanych towarów i materiałów	4 325 822,99	5 009 764,34			
<b>C. Zysk (strata) ze sprzedaży</b>	<b>-21 567 120,76</b>	<b>-20 609 764,26</b>			
<b>E. Pozostałe koszty operacyjne</b>	<b>11 914 684,20</b>	<b>12 362 934,01</b>	<b>D. Pozostałe przychody operacyjne, w tym:</b>	<b>14 907 226,55</b>	<b>15 959 198,96</b>
			II. Dotacje	1 457 561,37	1 444 007,44
<b>F. Zysk (strata) z działalności operacyjnej</b>	<b>-18 574 578,41</b>	<b>-17 013 499,31</b>			
<b>H. Koszty finansowe</b>	<b>6 752 821,78</b>	<b>5 252 286,68</b>	<b>G. Przychody finansowe</b>	<b>1 718 456,60</b>	<b>5 061 675,98</b>
<b>I. Zysk (strata) z działalności gospodarczej</b>	<b>-23 608 943,59</b>	<b>-17 204 110,01</b>			
<b>J. Wynik zdarzeń nadzwyczajnych</b>	<b>2 606 663,38</b>	<b>509 666,14</b>			
<b>K. Zysk (strata) brutto</b>	<b>-23 772 669,63</b>	<b>-17 495 026,35</b>			
<b>L. Podatek dochodowy</b>	<b>48 092,00</b>	<b>65 671,00</b>			
<b>M. Pozostałe obowiązkowe zmniejszenia zysku</b>	<b>0,00</b>	<b>0,00</b>			
<b>K. Zysk (strata) netto</b>	<b>-23 820 761,63</b>	<b>-17 560 697,35</b>			

Zakłady posiadające oddziały szpitalne					Wojewódzkie - ZBIORCZO			Liczba zakładów	13
Rok	Przychód roczny ogółem	Przychód roczny ze sprzedaży	Koszty działalności	Wynik finansowy	Zobowiązania			Wskaźnik poziomu przychodów	Wskaźnik zadłużenia przychodów
					Ogółem	Długoterminowe	Krótkoterminowe		
2001	367 268 156,13	352 128 803,75	389 900 532,49	-22 632 376,36	107 328 236,40	814 070,17	98 362 367,07	94,2%	29,2%
2002	393 065 120,88	381 928 561,29	416 258 925,69	-23 193 804,81	135 806 527,27	8 263,00	119 213 167,01	94,4%	34,6%
2003	376 121 602,17	362 343 850,07	406 101 892,77	-29 980 290,60	153 011 071,66	12 363 828,50	121 494 079,40	92,6%	40,7%
2004	391 807 886,30	376 011 182,80	429 788 330,02	-37 980 443,72	166 939 736,65	7 339 649,07	141 530 193,48	91,2%	42,6%
2005	435 006 030,15	417 158 878,33	458 826 791,78	-23 820 761,63	193 574 149,60	23 332 122,28	144 862 008,90	94,8%	44,5%
2006	479 164 660,99	458 034 411,15	496 725 358,34	-17 560 697,35	191 298 661,78	30 616 122,86	141 225 337,08	96,5%	39,9%



## ZMIANY PROCENTOWE - do roku 2001 (rok 2001 = 100%)

**Zakłady posiadające oddziały szpitalne**

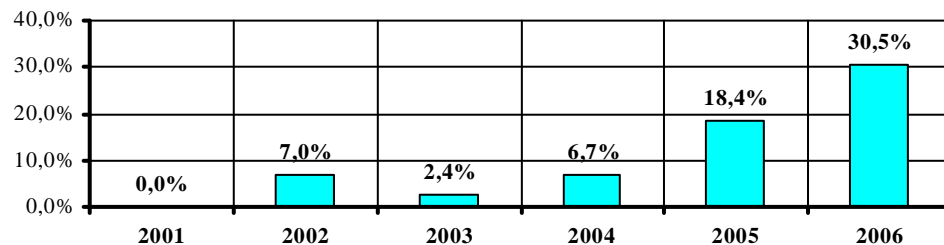
**Wojewódzkie - ZBIORCZO**

**Liczba zakładów**

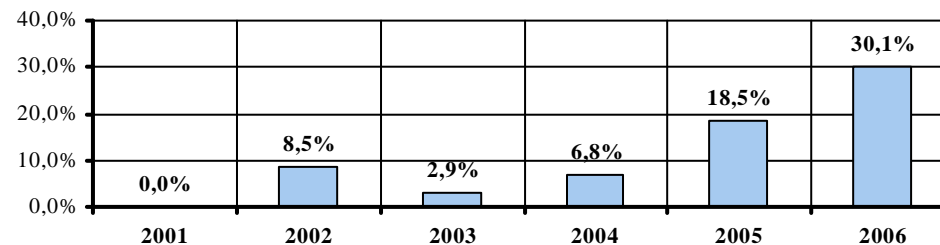
**13**

Rok	Przychody				Koszty		Zobowiązania					
	ogółem	Zm. %	ze sprzedaży	Zm. %	ogółem	Zm. %	ogółem	Zm. %	długoterm.	Zm. %	krótkoterm.	Zm. %
2001	367 268 156,13	0,0%	352 128 803,75	0,0%	389 900 532,49	0,0%	107 328 236,40	0,0%	814 070,17	0,0%	98 362 367,07	0,0%
2002	393 065 120,88	7,0%	381 928 561,29	8,5%	416 258 925,69	6,8%	135 806 527,27	26,5%	8 263,00	-99,0%	119 213 167,01	21,2%
2003	376 121 602,17	2,4%	362 343 850,07	2,9%	406 101 892,77	4,2%	153 011 071,66	42,6%	12 363 828,50	1418,8%	121 494 079,40	23,5%
2004	391 807 886,30	6,7%	376 011 182,80	6,8%	429 788 330,02	10,2%	166 939 736,65	55,5%	7 339 649,07	801,6%	141 530 193,48	43,9%
2005	435 006 030,15	18,4%	417 158 878,33	18,5%	458 826 791,78	17,7%	193 574 149,60	80,4%	23 332 122,28	2766,1%	144 862 008,90	47,3%
2006	479 164 660,99	30,5%	458 034 411,15	30,1%	496 725 358,34	27,4%	191 298 661,78	78,2%	30 616 122,86	3660,9%	141 225 337,08	43,6%

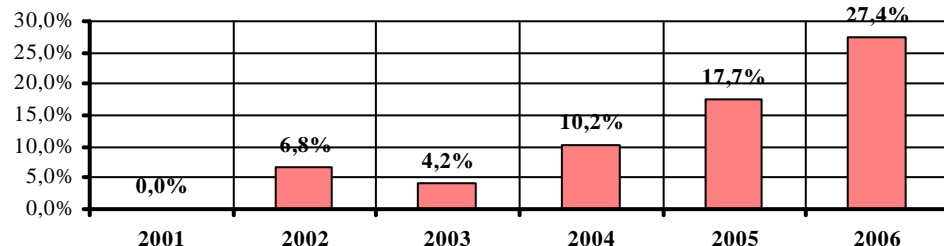
**Zmiana % przychodów ogółem**



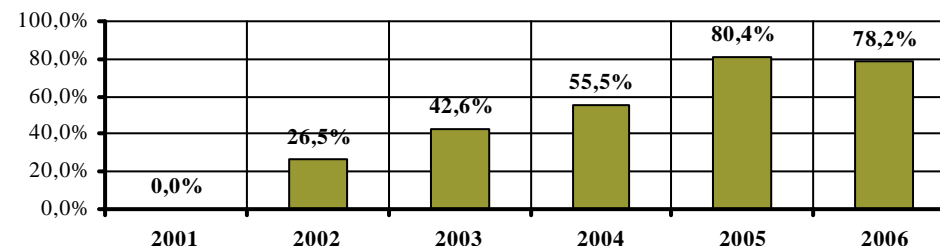
**Zmiana % przychodów ze sprzedaży**



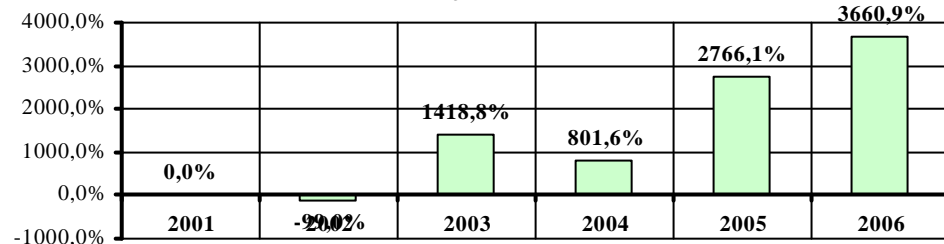
**Zmiana % kosztów działalności**



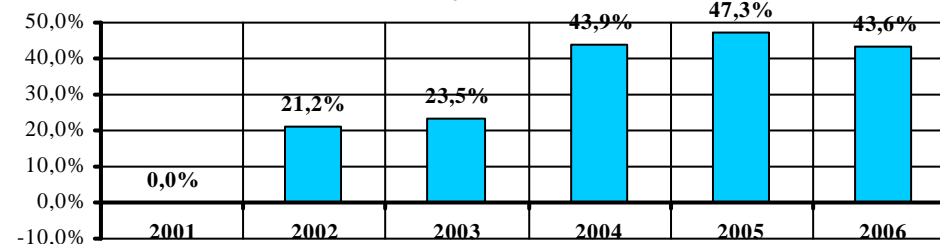
**Zmiana % zobowiązań ogółem**



**Zmiana % zobowiązań długoterminowych**



**Zmiana % zobowiązań krótkoterminowych**



## ZMIANY PROCENTOWE - ROK do ROKU

**Zakłady posiadające oddziały szpitalne**

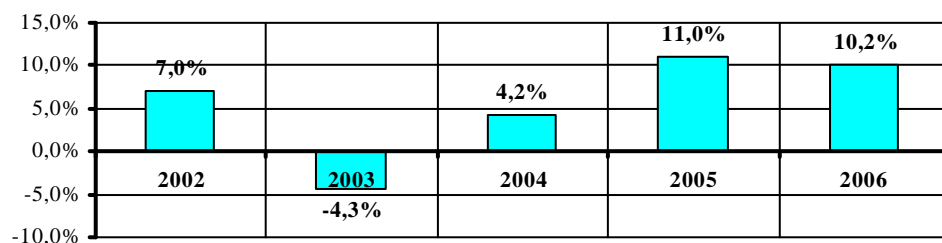
**Wojewódzkie - ZBIORCZO**

**Liczba zakładów**

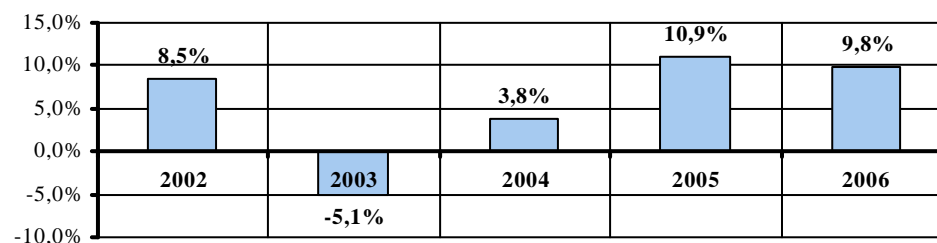
**13**

Rok	Przychody				Koszty		Zobowiązania					
	ogółem	Zm. %	ze sprzedaży	Zm. %	ogółem	Zm. %	ogółem	Zm. %	długoterm.	Zm. %	krótkoterm.	Zm. %
2002 do 2001	393 065 120,88	7,0%	381 928 561,29	8,5%	416 258 925,69	6,8%	135 806 527,27	26,5%	8 263,00	-99,0%	119 213 167,01	21,2%
2003 do 2002	376 121 602,17	-4,3%	362 343 850,07	-5,1%	406 101 892,77	-2,4%	153 011 071,66	12,7%	12 363 828,50	49528,8%	121 494 079,40	1,9%
2004 do 2003	391 807 886,30	4,2%	376 011 182,80	3,8%	429 788 330,02	5,8%	166 939 736,65	9,1%	7 339 649,07	-40,6%	141 530 193,48	16,5%
2005 do 2004	435 006 030,15	11,0%	417 158 878,33	10,9%	458 826 791,78	6,8%	193 574 149,60	16,0%	23 332 122,28	217,9%	144 862 008,90	2,4%
2006 do 2005	479 164 660,99	10,2%	458 034 411,15	9,8%	496 725 358,34	8,3%	191 298 661,78	-1,2%	30 616 122,86	31,2%	141 225 337,08	-2,5%

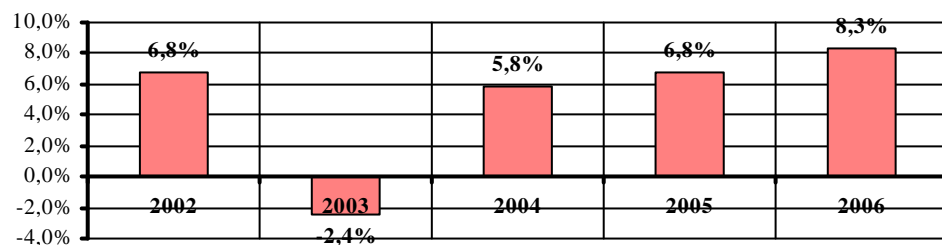
**Zmiana % przychodów ogółem**



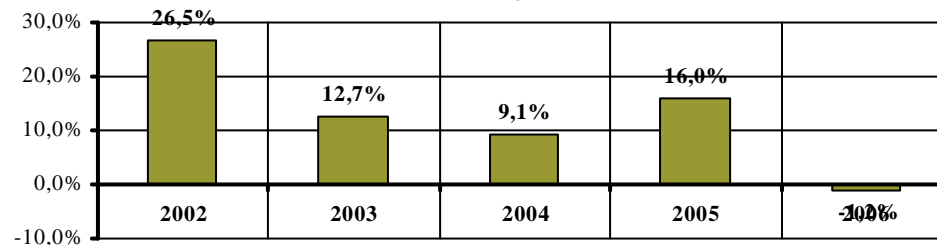
**Zmiana % przychodów ze sprzedaży**



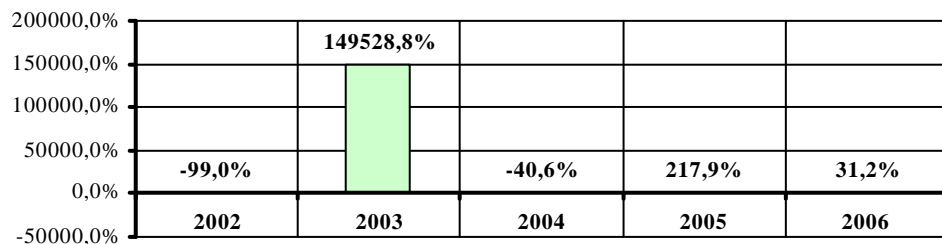
**Zmiana % kosztów działalności**



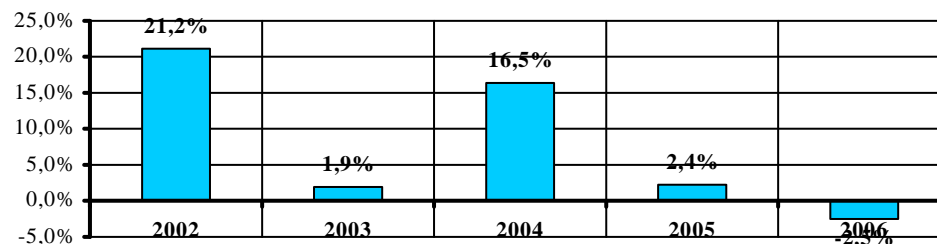
**Zmiana % zobowiązań ogółem**



**Zmiana % zobowiązań długoterminowych**



**Zmiana % zobowiązań krótkoterminowych**



## ANALIZA KOSZTÓW DZIAŁALNOŚCI

Zakłady posiadające oddziały szpitalne

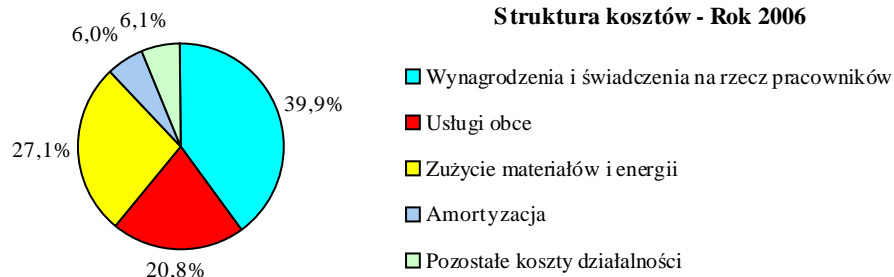
Wojewódzkie - ZBIORCZO

Liczba zakładów

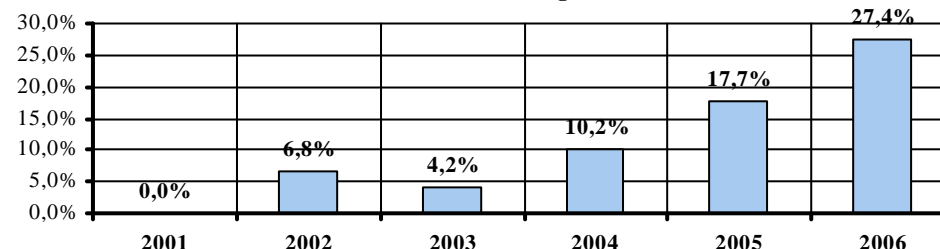
13

Rok	Koszty ogółem	Koszty działalności operacyjnej								Pozostałe koszty operacyjne	Koszty finansowe	Pozostałe koszty
		amortyzacja	zużycie mat. i energii	usługi obce	podatki i opłaty	wynagrodzenia	ubezp. społ. i inne świadcz.	poz. koszty rodzajowe	wart. sprz. tow. i mat.			
2001	389 900 532,49	9 344 128,98	76 117 145,80	47 317 597,93	2 701 862,05	114 256 386,87	26 024 981,26	22 775 992,26	77 110 271,78	9 727 927,58	4 375 711,60	148 526,38
proc.	100,0%	2,4%	19,5%	12,1%	0,7%	29,3%	6,7%	5,8%	19,8%	2,5%	1,1%	0,0%
2002	416 258 925,69	28 863 650,10	106 042 314,95	49 971 033,60	4 318 050,42	147 257 767,25	33 896 507,56	20 013 871,57	5 732 531,98	11 064 004,86	9 007 862,11	91 331,29
proc.	100,0%	6,9%	25,5%	12,0%	1,0%	35,4%	8,1%	4,8%	1,4%	2,7%	2,2%	0,0%
2003	406 101 892,77	32 894 476,79	102 150 197,78	70 542 853,30	4 782 389,61	143 896 470,07	32 225 120,64	1 871 944,02	5 047 546,14	7 326 493,56	5 276 969,76	87 431,10
proc.	100,0%	8,1%	25,2%	17,4%	1,2%	35,4%	7,9%	0,5%	1,2%	1,8%	1,3%	0,0%
2004	429 788 330,02	36 222 160,63	108 637 819,32	77 433 691,72	4 895 947,03	141 468 682,14	32 046 153,73	1 721 399,58	4 530 156,61	16 807 535,39	5 426 858,57	597 925,30
proc.	100,0%	8,4%	25,3%	18,0%	1,1%	32,9%	7,5%	0,4%	1,1%	3,9%	1,3%	0,1%
2005	458 826 791,78	37 065 168,42	118 440 603,54	93 919 918,09	4 938 829,72	145 015 035,03	33 101 755,18	1 918 866,12	4 325 822,99	11 914 684,20	6 752 821,78	1 433 286,71
proc.	100,0%	8,1%	25,8%	20,5%	1,1%	31,6%	7,2%	0,4%	0,9%	2,6%	1,5%	0,3%
2006	496 725 358,34	29 871 404,34	134 831 375,67	103 532 972,46	5 115 361,32	161 933 300,90	36 277 003,29	2 072 993,09	5 009 764,34	12 362 934,01	5 252 286,68	465 962,24
proc.	100,0%	6,0%	27,1%	20,8%	1,0%	32,6%	7,3%	0,4%	1,0%	2,5%	1,1%	0,1%

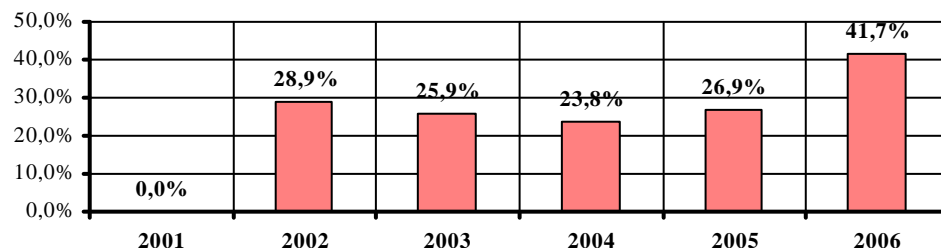
Struktura kosztów - Rok 2006



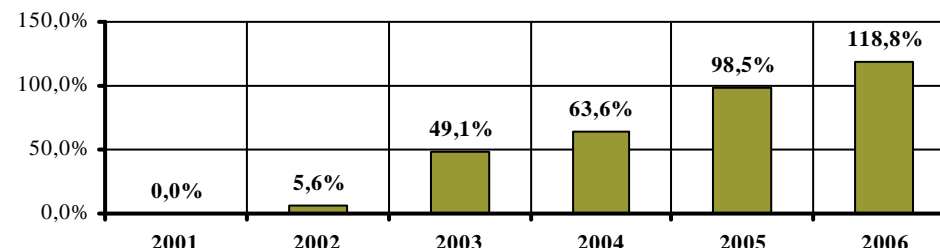
Zmiana % kosztów ogółem



Zmiana % kosztów wynagrodzeń



Zmiana % kosztów usług obcych



# Zakłady posiadające oddziały szpitalne

Wojewódzkie - ZBIORCZO

Liczba zakładów

13

Rok	Wskaźniki rentowności				Wskaźniki płynności			Wskaż. sprawności finansowej			Wskaźniki zadłużenia		Wskaż. produktywności	
	Zyskowność sprzedaży	Zyskowność działalności gospodarczej	Zyskowność netto	Zyskowność aktywów	Wskaźnik płynności bieżącej	Wskaźnik płynności szybki	Wskaźnik płynności gotówkowy	Rotacja należności krótkoterminowych	Rotacja zobowiązań	Rotacja zapasów	Wskaźnik pokrycia aktywów kapitałem własnym	Wskaźnik zadłużenia ogółem	Wskaźnik produktywności aktywów	Wskaźnik produktywności rzeczowych aktywów trwałych
2001	-0,07	-0,06	-0,06	-0,09	0,81	0,69	0,33	35,95	100,56	10,59	0,58	0,42	1,44	2,05
2002	-0,04	-0,06	-0,06	-0,07	0,63	0,54	0,16	41,81	112,37	8,26	0,61	0,39	1,14	1,44
2003	-0,09	-0,08	-0,08	-0,08	0,72	0,63	0,32	36,77	120,71	9,76	0,58	0,42	1,04	1,35
2004	-0,08	-0,10	-0,10	-0,10	0,53	0,47	0,18	37,44	135,50	7,58	0,57	0,43	1,00	1,20
2005	-0,05	-0,05	-0,05	-0,05	0,69	0,61	0,26	41,51	125,01	9,20	0,56	0,44	0,98	1,24
2006	-0,04	-0,04	-0,04	-0,04	0,76	0,65	0,21	45,76	111,00	8,45	0,61	0,39	0,96	1,19

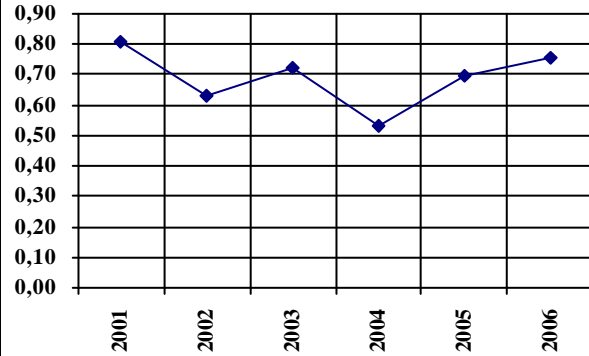
## Wskaźniki rentowności



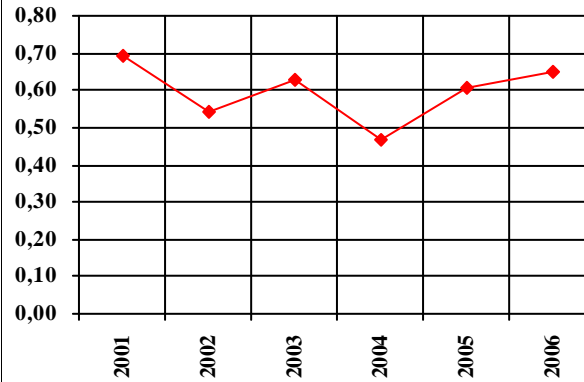


### Wskaźniki płynności

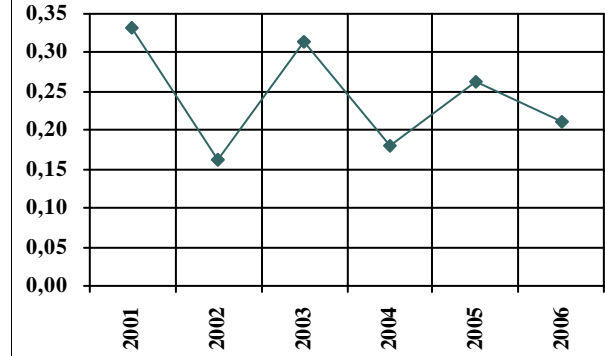
Wskaźnik płynności bieżącej



Wskaźnik płynności szybkiej

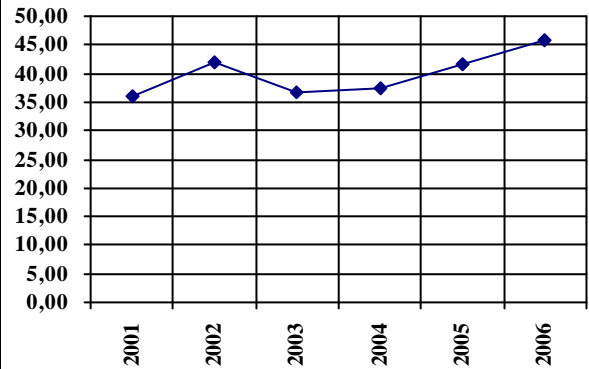


Wskaźnik płynności gotówkowej

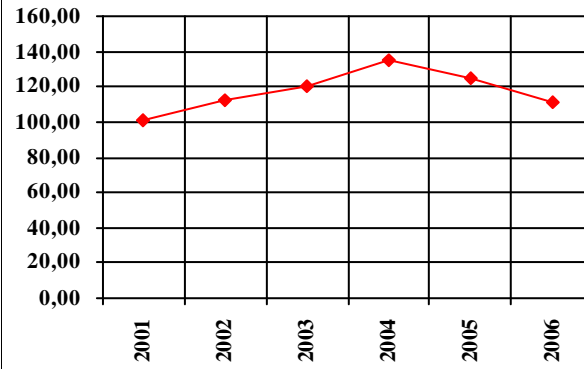


### Wskaźniki sprawności finansowej

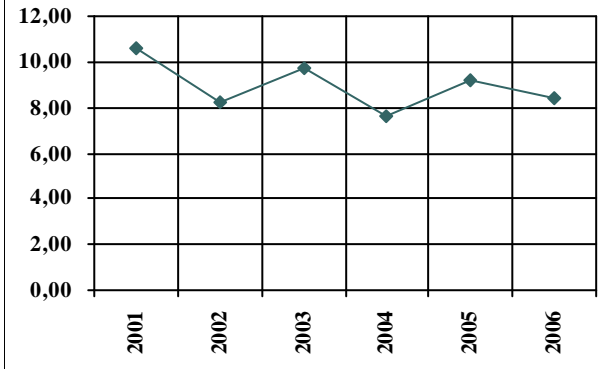
Rotacja należności krótkoterminowych (w dniach)



Rotacja zobowiązań (w dniach)

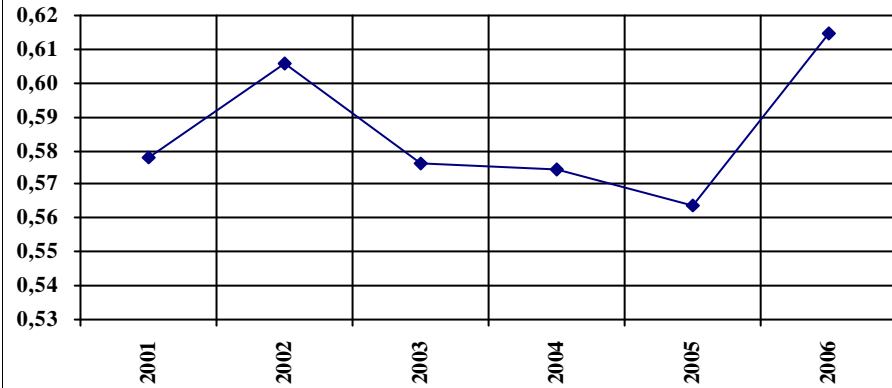


Rotacja zapasów (w dniach)

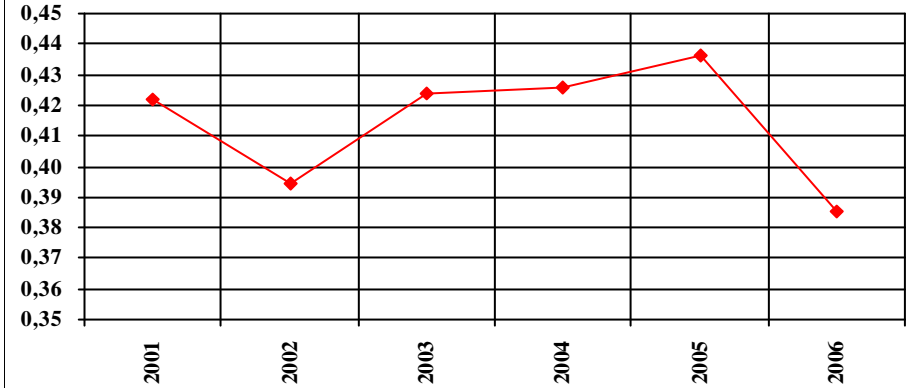


### Wskaźniki zadłużenia

#### Wskaźnik pokrycia aktywów kapitałem własnym

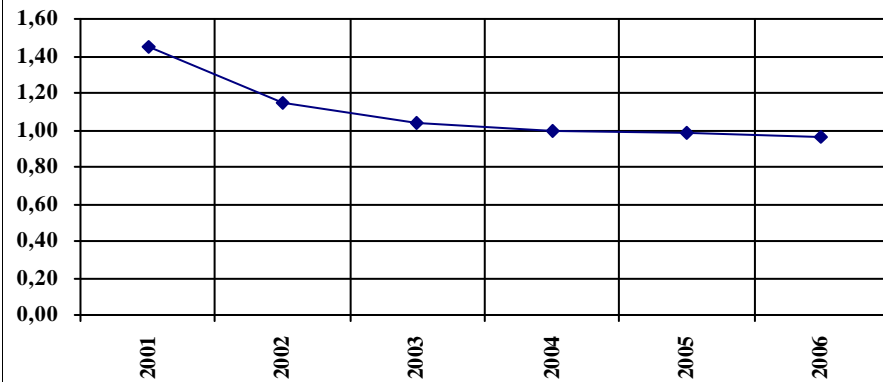


#### Wskaźnik zadłużenia ogółem



### Wskaźniki produktywności

#### Wskaźnik produktywności aktywów



#### Wskaźnik produktywności rzeczowych aktywów trwałych

