

Samodzielne Publiczne Zakłady Opieki Zdrowotnej
Zakłady posiadające oddziały szpitalne,
dla których organem założycielskim są rady miast

Aktywa samodzielnych publicznych zakładów opieki zdrowotnej województwa kujawsko-pomorskiego posiadających oddziały szpitalne, dla których organem założycielskim są rady miast (4 zakłady, w dalszej części nazywanych szpitalami miejskimi) w roku 2006 osiągnęły wartość 137,2 mln zł. W stosunku do roku 2005 wzrosły o 35,7%. Aktywa trwałe osiągnęły wartość 99,2 mln zł. (wzrost o 42,2%) i stanowiły 72,3% aktywów ogółem. Aktywa obrotowe osiągnęły wartość 38 mln zł. (wzrost o 21,3%) i stanowiły 27,7% aktywów ogółem. Największy udział w aktywach szpitali miejskich stanowią środki trwałe (74,5 mln zł., co stanowi 54,3% aktywów ogółem). Ich wartość w stosunku do roku 2005 wzrosła o 44,9%.

Kapitał własny szpitali miejskich osiągnął wartość 47,4 mln zł. (w stosunku do roku 2005 wzrósł o 42,2%). Udział kapitału własnego w pasywach ogółem wyniósł 34,5%. Zobowiązania i rezerwy na zobowiązania na koniec roku 2006 wyniosły 89,8 mln zł (w stosunku do roku 2005 wzrost o 32,5%). Zobowiązania stanowiły 65,5% pasywów ogółem, co oznacza, że aktywa szpitali miejskich w 65% finansowane były kapitałem obcym. Zobowiązania długoterminowe wyniosły 23,7 mln zł. (w stosunku do roku 2005 wzrosły o 9,6%) i stanowiły 26,4% wszystkich zobowiązań, a zobowiązania krótkoterminowe 62,5 mln zł. (wzrost o 44,8%) i stanowiły one 69,5% wszystkich zobowiązań.

Przychody ogółem w roku 2006 wyniosły 170,6 mln zł. (w stosunku do roku 2005 wzrosły o 17,5%), a przychody ze sprzedaży usług 161,3 mln zł. (wzrost o 18%). Przychody ze sprzedaży stanowiły 96,8% wszystkich przychodów. Koszty działalności szpitali miejskich w roku 2006 wyniosły 175,8 mln zł. (w stosunku do roku 2005 wzrosły o 16,5%). Wskaźnik poziomu przychodów, określający w jakim stopniu przychody pokrywają koszty działalności, w roku 2006 wyniósł 97% i w stosunku do roku 2005 poprawił się o 0,8%. Oznacza to jednak, że szpitale miejskie w roku 2006 odnotowały stratę na działalności w wysokości 5,2 mln zł.

Wskaźnik zadłużenia przychodów, określający jaką część swoich rocznych przychodów zakłady musiałyby przeznaczyć na spłatę swoich zobowiązań, w roku 2006 wyniósł 52,7%, i w stosunku do roku 2005 pogorszył się o 6%.

Analiza kosztów działalności wskazuje, że największy udział w kosztach mają:

- wynagrodzenia - 25% wszystkich kosztów, a wraz z ubezpieczeniami społecznymi i innymi świadczeniami na rzecz pracowników ich udział w kosztach ogółem wzrasta do 30,3% (w stosunku do roku 2005 koszty te wzrosły o 23%);
- usługi obce (w tym kontrakty na usługi medyczne) – 33,3% kosztów ogółem (w stosunku do roku 2005 wzrosły o 23,1%);
- zużycie materiałów i energii – 24,2% kosztów ogółem (w stosunku do roku 2005 wzrosły o 13,8%).

Analiza wskaźnikowa:

- Wskaźniki rentowności – w roku 2006 uległy niewielkiemu pogorszeniu i mają wartości ujemne, co świadczy o generowaniu strat na działalności.
- Wskaźniki płynności – w stosunku do roku 2005 spadły i ich wartości są niskie, co świadczy o problemach z płynnością finansową.
- Wskaźniki sprawności finansowej – najważniejszym wskaźnikiem w tej grupie jest rotacja zobowiązań krótkoterminowych mówiąca nam jak długo (w dniach) wierzyciele muszą czekać na zapłacenie wystawionych zakładom faktur. Wskaźnik ten w stosunku do roku 2005 wzrósł – zakłady regulują swoje zobowiązania po ok. 140 dniach. Rotacja należności krótkoterminowych od roku 2004 wzrasta, co świadczy o rosnących problemach ze ściąganiem należnych zobowiązań.
- Wskaźniki zadłużenia – wskaźnik pokrycia aktywów kapitałem własnym w stosunku do roku 2005 nieznacznie wzrósł, a wskaźnik zadłużenia ogółem nieznacznie spadł. Majątek szpitali miejskich w roku 2006 w ok. 65% finansowany był kapitałem obcym.
- Wskaźniki produktywności – od roku 2002 wskaźniki te utrzymują się na podobnym poziomie, z lekką tendencją spadkową. Świadczy to o tym, że inwestycje czynione przez szpitale miejskie nie przekładają się na poprawę rentowności działalności zakładów.

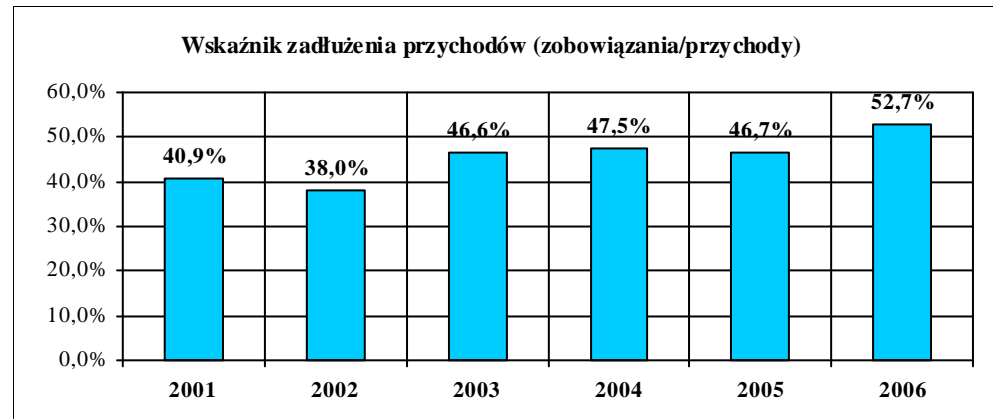
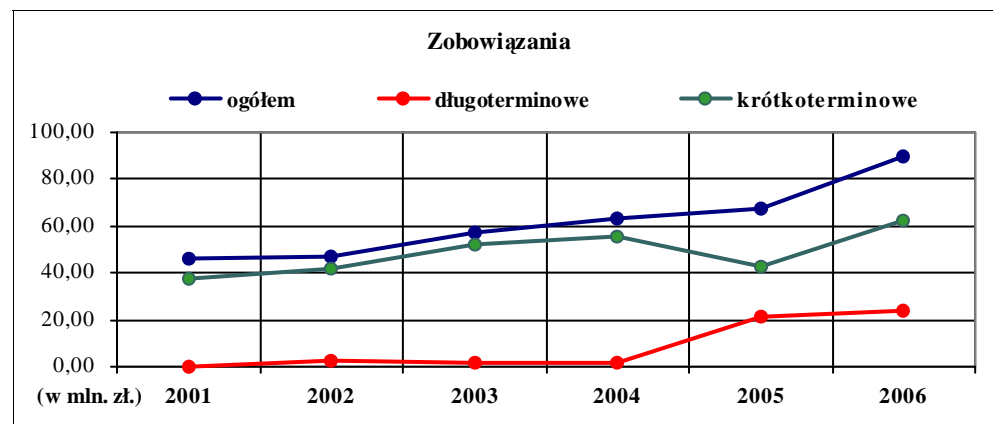
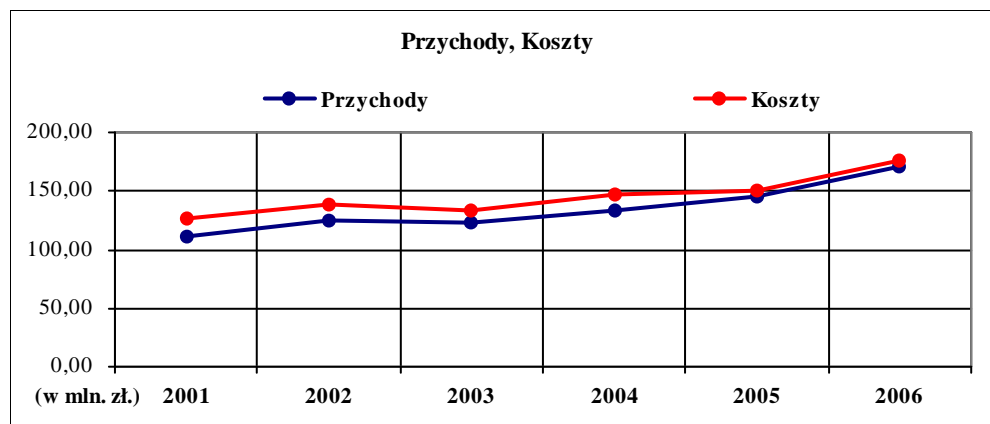
Bilans Samodzielnych Publicznych Zakładów Opieki Zdrowotnej
za rok : 2006

AKTYWA	Stan: 31.12. 2005	Stan: 31.12. 2006	PASYWA	Stan: 31.12. 2005	Stan: 31.12. 2006
A.AKTYWA TRWAŁE	69 806 824,40	99 242 602,87	A.KAPITAŁ (FUNDUSZ) WŁASNY	33 334 451,96	47 404 286,37
I. Wartości niematerialne i prawne	12 777 332,10	18 420 861,97	VIII. Zysk (strata) netto	-5 786 583,89	-5 204 940,76
II. Rzeczowe aktywa trwałe, w tym:	56 976 690,04	80 801 625,67	B. ZOBOWIĄZANIA i REZERWY NA ZOBOWIĄZANIA	67 799 621,97	89 840 106,31
I. Środki trwałe	51 404 287,47	74 472 990,60	I. Rezerwy na zobowiązania	2 179 421,12	2 829 589,61
a) grunty (w tym prawo użytk. wieczystego gruntu)	1 434 555,22	1 323 000,00	II. Zobowiązania długoterminowe, w tym:	21 665 621,54	23 748 871,91
b) budynki, lokale i obiekty inżynierii lądowej i wodnej	37 734 846,83	55 819 759,53	a) kredyty i pożyczki	21 665 621,54	23 583 272,51
c) urządzenia techniczne i maszyny	5 220 207,07	4 804 013,92	b) z tyt. emisji dłużnych papierów wartościowych	0,00	0,00
d) środki transportu	568 777,60	1 575 564,71	c) inne zobowiązania finansowe	0,00	165 599,40
e) inne środki trwałe	6 445 900,75	10 950 652,44	d) inne	0,00	0,00
III. Należności długoterminowe	0,00	0,00	III. Zobowiązania krótkoterminowe, w tym:	43 139 337,22	62 469 492,64
IV. Inwestycje długoterminowe	370,00	370,00	a) kredyty i pożyczki	1 231 332,07	2 410 943,65
V. Długoterminowe rozliczenia międzyokresowe	52 432,26	19 745,23	b) z tyt. emisji dłużnych papierów wartościowych	0,00	0,00
B. AKTYWA OBROTOWE	31 327 249,53	38 001 789,81	c) inne zobowiązania finansowe	0,00	60 139,80
I. Zapasy	2 602 433,85	2 237 125,45	d) z tytułu dostaw i usług, o okresie wymagalności:	27 164 793,61	36 783 302,45
II. Należności krótkoterminowe	25 506 017,76	31 796 406,00	e) zaliczki otrzymane na dostawy	0,00	0,00
III. Inwestycje krótkoterminowe, w tym:	2 744 599,43	3 671 276,91	f) zobowiązania wekslowe	655 244,56	503 490,26
c) środki pieniężne i inne aktywa pieniężne	2 689 935,12	3 604 494,73	g) z tyt. podatków, cel, ubezpieczeń i innych św.	8 192 857,81	14 710 715,90
IV. Krótkoterminowe rozliczenia międzyokresowe	474 198,49	296 981,45	h) z tytułu wynagrodzeń	2 656 990,20	2 521 626,01
			i) inne	623 199,44	1 950 943,97
			3. Fundusze specjalne	2 614 919,53	3 528 330,60
			IV. Rozliczenia międzyokresowe	815 242,09	792 152,15
AKTYWA RAZEM	101 134 073,93	137 244 392,68	PASYWA RAZEM	101 134 073,93	137 244 392,68

Rachunek Zysków i Strat Samodzielnych Publicznych Zakładów Opieki Zdrowotnej
za rok : 2006
(wariant porównawczy)

Koszty i straty	Stan: 31.12. 2005	Stan: 31.12. 2006	Przychody i zyski	Stan: 31.12. 2005	Stan: 31.12. 2006
B. Koszty działalności operac.	137 585 882,18	163 067 673,54	A.Przychody netto ze sprzedaży i zrównane z nimi	136 630 299,60	161 252 860,44
I. Amortyzacja	7 349 040,81	6 787 837,40			
II. Zużycie materiałów i energii	37 373 524,73	42 532 334,03			
III. Usługi obce	47 536 102,75	58 539 877,93			
IV. Podatki i opłaty, w tym:	918 082,16	787 611,00			
V. Wynagrodzenia	35 742 199,03	43 983 383,58			
VI. Ubezpieczenia społeczne i inne świadczenia	7 875 630,39	9 347 292,05			
VII. Pozostałe koszty rodzajowe	672 328,46	999 890,88			
VIII. Wartość sprzedanych towarów i materiałów	118 973,85	89 446,67			
C. Zysk (strata) ze sprzedaży	-955 582,58	-1 814 813,10			
E. Pozostałe koszty operacyjne	8 564 801,78	9 763 583,92	D. Pozostałe przychody operacyjne, w tym:	7 252 350,57	5 088 642,93
			II. Dotacje	521 749,76	1 076 605,87
F. Zysk (strata) z działalności operacyjnej	-2 268 033,79	-6 489 754,09			
H. Koszty finansowe	2 251 259,74	2 616 575,62	G. Przychody finansowe	185 427,50	228 648,87
I. Zysk (strata) z działalności gospodarczej	-4 333 866,03	-8 877 680,84			
J. Wynik zdarzeń nadzwyczajnych	3 612 372,02	4 308 183,92			
K. Zysk (strata) brutto	-5 786 583,89	-5 185 864,76			
L. Podatek dochodowy	0,00	19 076,00			
M. Pozostałe obowiązkowe zmniejszenia zysku	0,00	0,00			
K. Zysk (strata) netto	-5 786 583,89	-5 204 940,76			

Zakłady posiadające oddziały szpitalne					Miejskie - ZBIORCZO			Liczba zakładów	4
Rok	Przychód roczny ogółem	Przychód roczny ze sprzedaży	Koszty działalności	Wynik finansowy	Zobowiązania			Wskaźnik poziomu przychodów	Wskaźnik zadłużenia przychodów
					Ogółem	Długoterminowe	Krótkoterminowe		
2001	111 822 133,63	107 865 168,83	126 565 933,63	-14 743 800,00	45 772 940,23	0,00	37 805 847,24	88,4%	40,9%
2002	124 778 182,77	119 338 017,34	139 025 275,56	-14 247 092,79	47 389 110,75	2 905 100,00	41 969 524,33	89,8%	38,0%
2003	122 653 676,30	117 106 317,71	133 087 787,54	-10 434 111,24	57 151 326,41	2 111 900,00	51 926 462,23	92,2%	46,6%
2004	133 051 741,65	128 171 904,73	147 368 836,58	-14 317 094,93	63 143 339,51	2 072 133,56	55 888 364,05	90,3%	47,5%
2005	145 147 904,75	136 630 299,60	150 934 488,64	-5 786 583,89	67 799 621,97	21 665 621,54	43 139 337,22	96,2%	46,7%
2006	170 570 152,24	161 252 860,44	175 775 093,00	-5 204 940,76	89 840 106,31	23 748 871,91	62 469 492,64	97,0%	52,7%



ZMIANY PROCENTOWE - do roku 2001 (rok 2001 = 100%)

Zakłady posiadające oddziały szpitalne

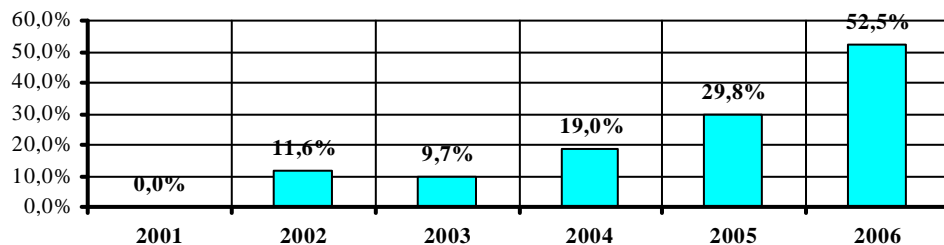
Miejskie - ZBIORCZO

Liczba zakładów

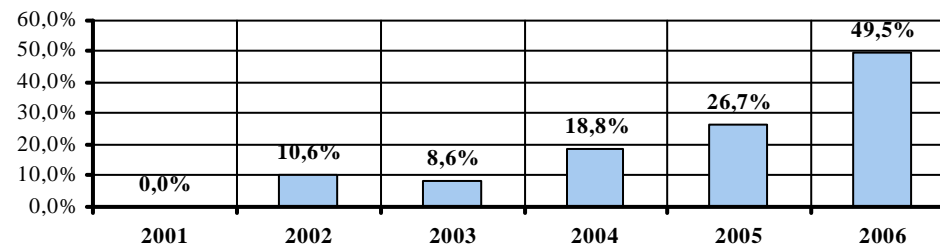
4

Rok	Przychody				Koszty		Zobowiązania					
	ogółem	Zm. %	ze sprzedaży	Zm. %	ogółem	Zm. %	ogółem	Zm. %	długoterm.	Zm. %	krótkoterm.	Zm. %
2001	111 822 133,63	0,0%	107 865 168,83	0,0%	126 565 933,63	0,0%	45 772 940,23	0,0%	0,00	0,0%	37 805 847,24	0,0%
2002	124 778 182,77	11,6%	119 338 017,34	10,6%	139 025 275,56	9,8%	47 389 110,75	3,5%	2 905 100,00	0,0%	41 969 524,33	11,0%
2003	122 653 676,30	9,7%	117 106 317,71	8,6%	133 087 787,54	5,2%	57 151 326,41	24,9%	2 111 900,00	-27,3%	51 926 462,23	37,4%
2004	133 051 741,65	19,0%	128 171 904,73	18,8%	147 368 836,58	16,4%	63 143 339,51	37,9%	2 072 133,56	-28,7%	55 888 364,05	47,8%
2005	145 147 904,75	29,8%	136 630 299,60	26,7%	150 934 488,64	19,3%	67 799 621,97	48,1%	21 665 621,54	645,8%	43 139 337,22	14,1%
2006	170 570 152,24	52,5%	161 252 860,44	49,5%	175 775 093,00	38,9%	89 840 106,31	96,3%	23 748 871,91	717,5%	62 469 492,64	65,2%

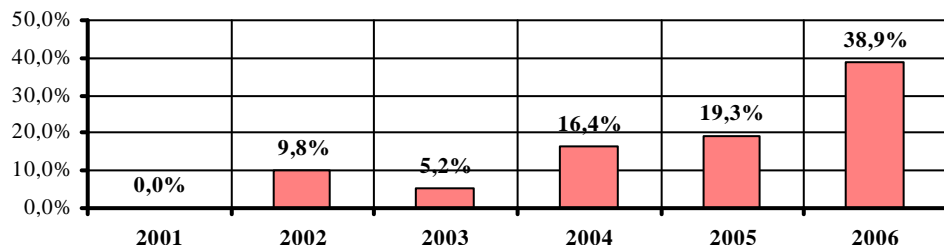
Zmiana % przychodów ogółem



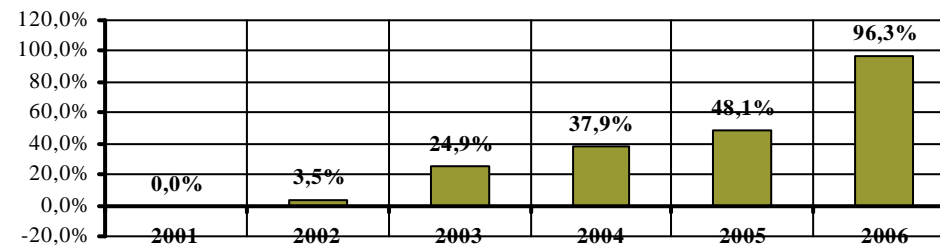
Zmiana % przychodów ze sprzedaży



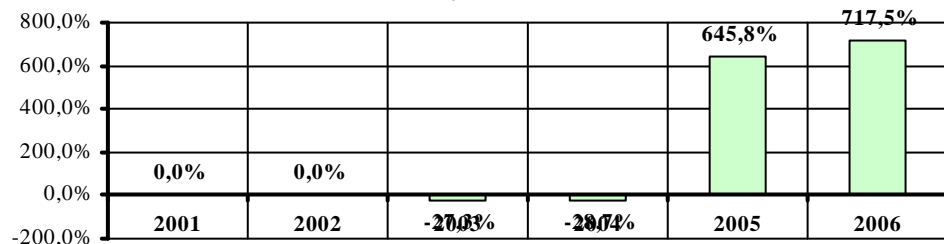
Zmiana % kosztów działalności



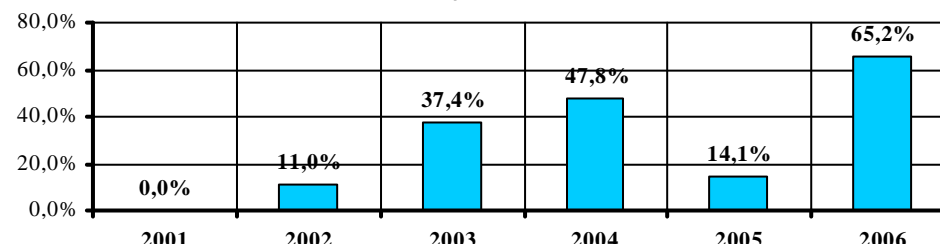
Zmiana % zobowiązań ogółem



Zmiana % zobowiązań długoterminowych



Zmiana % zobowiązań krótkoterminowych



ZMIANY PROCENTOWE - ROK do ROKU

Zakłady posiadające oddziały szpitalne

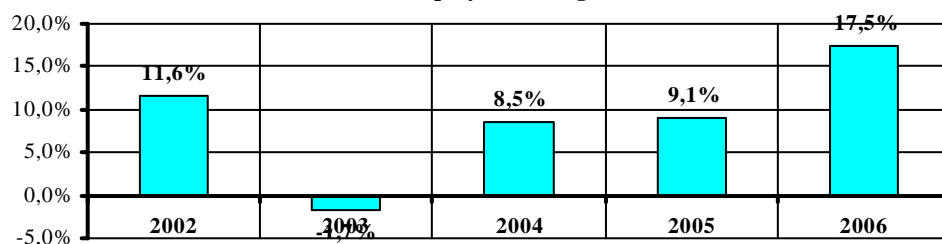
Miejskie - ZBIORCZO

Liczba zakładów

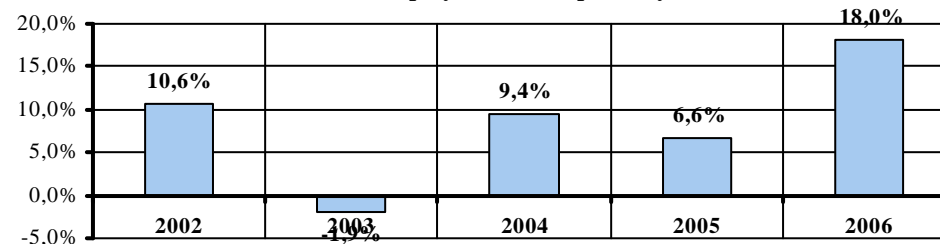
4

Rok	Przychody				Koszty		Zobowiązania					
	ogółem	Zm. %	ze sprzedaży	Zm. %	ogółem	Zm. %	ogółem	Zm. %	długoterm.	Zm. %	krótkoterm.	Zm. %
2002 do 2001	124 778 182,77	11,6%	119 338 017,34	10,6%	139 025 275,56	9,8%	47 389 110,75	3,5%	2 905 100,00	0,0%	41 969 524,33	11,0%
2003 do 2002	122 653 676,30	-1,7%	117 106 317,71	-1,9%	133 087 787,54	-4,3%	57 151 326,41	20,6%	2 111 900,00	-27,3%	51 926 462,23	23,7%
2004 do 2003	133 051 741,65	8,5%	128 171 904,73	9,4%	147 368 836,58	10,7%	63 143 339,51	10,5%	2 072 133,56	-1,9%	55 888 364,05	7,6%
2005 do 2004	145 147 904,75	9,1%	136 630 299,60	6,6%	150 934 488,64	2,4%	67 799 621,97	7,4%	21 665 621,54	945,6%	43 139 337,22	-22,8%
2006 do 2005	170 570 152,24	17,5%	161 252 860,44	18,0%	175 775 093,00	16,5%	89 840 106,31	32,5%	23 748 871,91	9,6%	62 469 492,64	44,8%

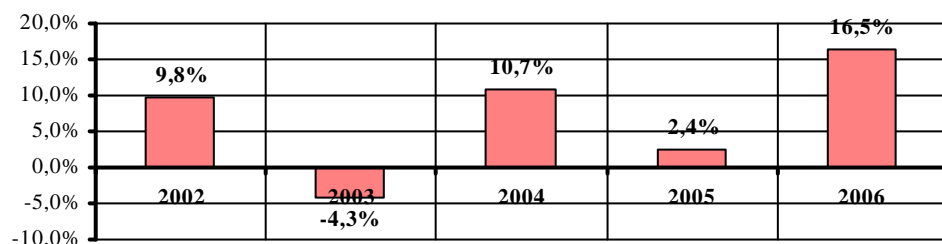
Zmiana % przychodów ogółem



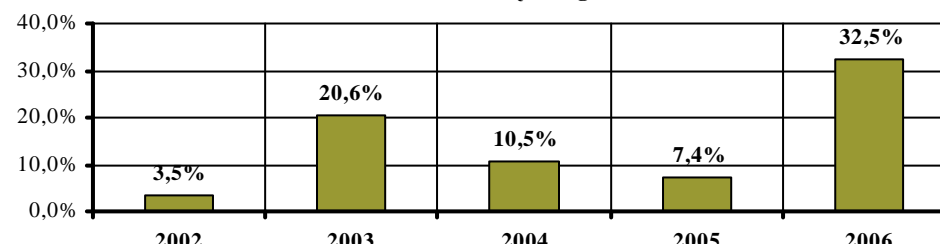
Zmiana % przychodów ze sprzedaży



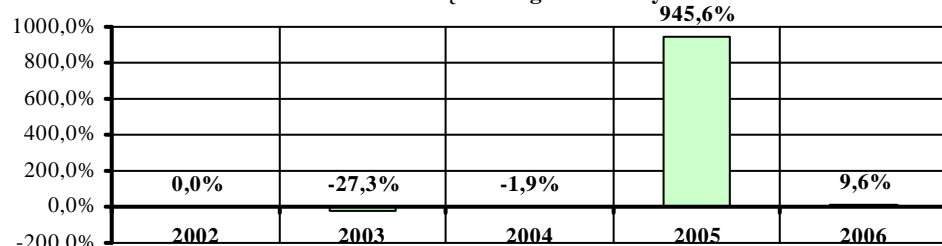
Zmiana % kosztów działalności



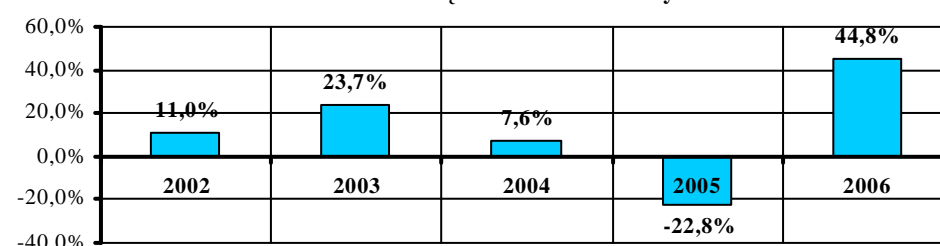
Zmiana % zobowiązań ogółem



Zmiana % zobowiązań długoterminowych



Zmiana % zobowiązań krótkoterminowych



ANALIZA KOSZTÓW DZIAŁALNOŚCI

Zakłady posiadające oddziały szpitalne

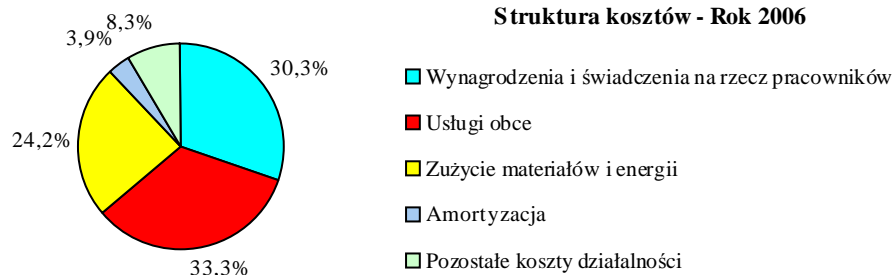
Miejskie - ZBIORCZO

Liczba zakładów

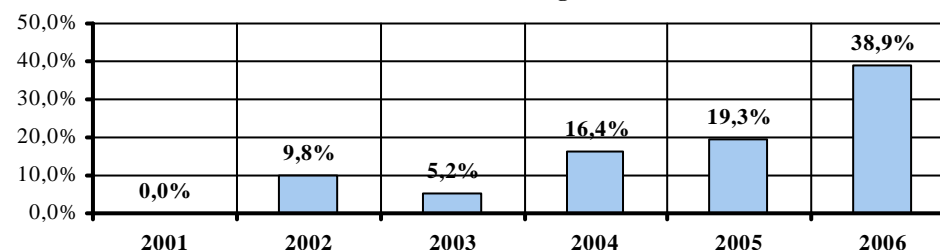
4

Rok	Koszty ogółem	Koszty działalności operacyjnej								Pozostałe koszty operacyjne	Koszty finansowe	Pozostałe koszty
		amortyzacja	zużycie mat. i energii	usługi obce	podatki i opłaty	wynagrodzenia	ubezp. społ. i inne świadcz.	poz. koszty rodzajowe	wart. sprz. tow. i mat.			
2001	126 565 933,63	1 676 066,50	8 285 700,15	5 181 155,63	376 380,47	12 551 225,55	2 925 932,89	100 227,61	86 678 677,86	2 563 497,59	6 222 292,72	4 776,66
proc.	100,0%	1,3%	6,5%	4,1%	0,3%	9,9%	2,3%	0,1%	68,5%	2,0%	4,9%	0,0%
2002	139 025 275,56	9 521 741,32	32 012 299,48	6 657 092,38	301 489,94	41 056 174,44	7 927 472,72	32 024 743,80	56 397,27	5 160 786,27	4 293 045,63	14 032,31
proc.	100,0%	6,8%	23,0%	4,8%	0,2%	29,5%	5,7%	23,0%	0,0%	3,7%	3,1%	0,0%
2003	133 087 787,54	9 293 851,44	29 482 728,90	41 975 133,92	606 779,36	36 868 996,59	7 890 742,93	354 255,66	69 896,00	2 782 088,68	3 744 752,44	18 561,62
proc.	100,0%	7,0%	22,2%	31,5%	0,5%	27,7%	5,9%	0,3%	0,1%	2,1%	2,8%	0,0%
2004	147 368 836,58	9 633 346,76	34 363 570,88	43 258 473,21	776 143,00	36 836 865,93	8 068 381,74	541 867,28	73 848,45	10 080 576,32	3 701 327,15	34 435,86
proc.	100,0%	6,5%	23,3%	29,4%	0,5%	25,0%	5,5%	0,4%	0,1%	6,8%	2,5%	0,0%
2005	150 934 488,64	7 349 040,81	37 373 524,73	47 536 102,75	918 082,16	35 742 199,03	7 875 630,39	672 328,46	118 973,85	8 564 801,78	2 251 259,74	2 532 544,94
proc.	100,0%	4,9%	24,8%	31,5%	0,6%	23,7%	5,2%	0,4%	0,1%	5,7%	1,5%	1,7%
2006	175 775 093,00	6 787 837,40	42 532 334,03	58 539 877,93	787 611,00	43 983 383,58	9 347 292,05	999 890,88	89 446,67	9 763 583,92	2 616 575,62	327 259,92
proc.	100,0%	3,9%	24,2%	33,3%	0,4%	25,0%	5,3%	0,6%	0,1%	5,6%	1,5%	0,2%

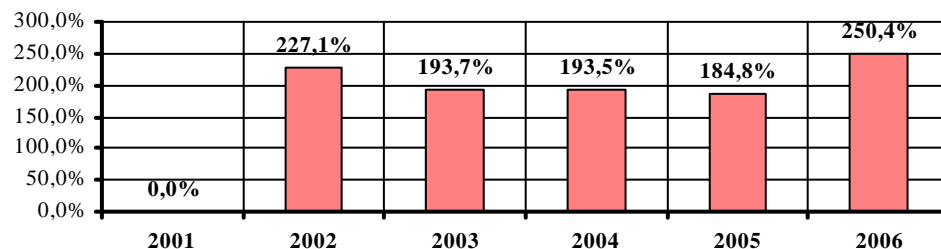
Struktura kosztów - Rok 2006



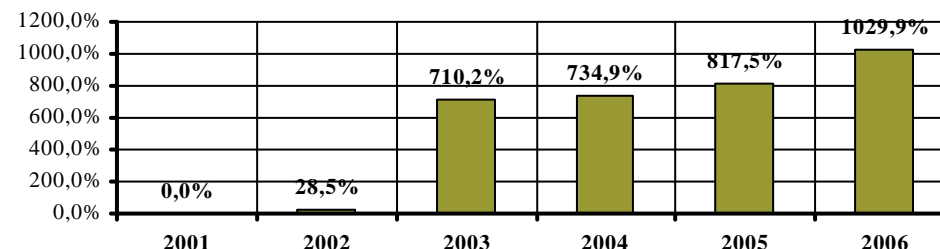
Zmiana % kosztów ogółem



Zmiana % kosztów wynagrodzeń



Zmiana % kosztów usług obcych



Zakłady posiadające oddziały szpitalne

Miejskie - ZBIORCZO

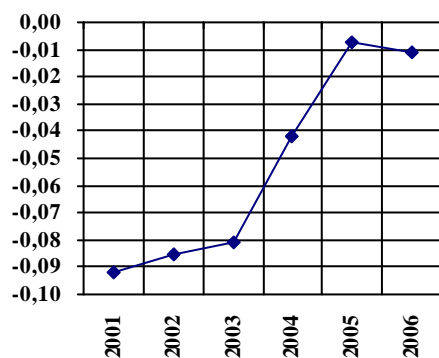
Liczba zakładów

4

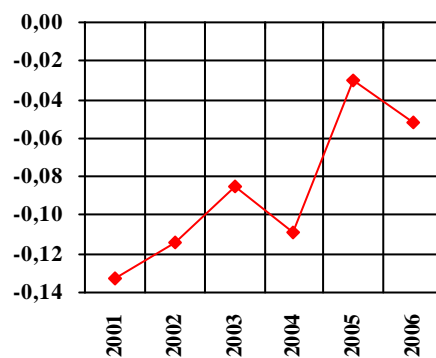
Rok	Wskaźniki rentowności				Wskaźniki płynności			Wskaż. sprawności finansowej			Wskaźniki zadłużenia		Wskaż. produktywności	
	Zyskowność sprzedaży	Zyskowność działalności gospodarczej	Zyskowność netto	Zyskowność aktywów	Wskaźnik płynności bieżącej	Wskaźnik płynności szybki	Wskaźnik płynności gotówkowy	Rotacja należności krótkoterminowych	Rotacja zobowiązań	Rotacja zapasów	Wskaźnik pokrycia aktywów kapitałem własnym	Wskaźnik zadłużenia ogółem	Wskaźnik produktywności aktywów	Wskaźnik produktywności rzeczowych aktywów trwałych
2001	-0,09	-0,13	-0,13	-0,24	0,46	0,40	0,13	34,31	126,18	7,11	0,26	0,74	1,81	2,45
2002	-0,09	-0,11	-0,11	-0,25	0,46	0,40	0,08	41,71	126,61	5,91	0,16	0,84	2,22	3,34
2003	-0,08	-0,09	-0,09	-0,11	0,55	0,51	0,06	71,83	159,63	5,99	0,41	0,59	1,26	1,73
2004	-0,04	-0,11	-0,11	-0,15	0,48	0,44	0,07	59,13	156,98	5,35	0,34	0,66	1,38	1,86
2005	-0,01	-0,03	-0,04	-0,06	0,73	0,65	0,06	67,20	113,67	6,86	0,33	0,67	1,44	2,40
2006	-0,01	-0,05	-0,03	-0,04	0,61	0,57	0,06	70,99	139,46	4,99	0,35	0,65	1,24	2,00

Wskaźniki rentowności

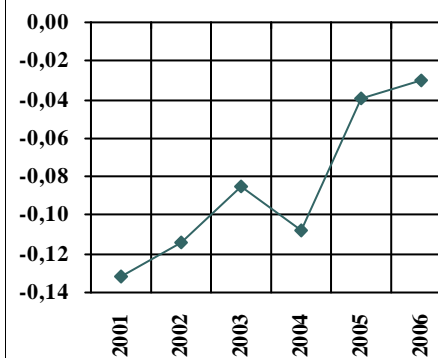
Zyskowność sprzedaży



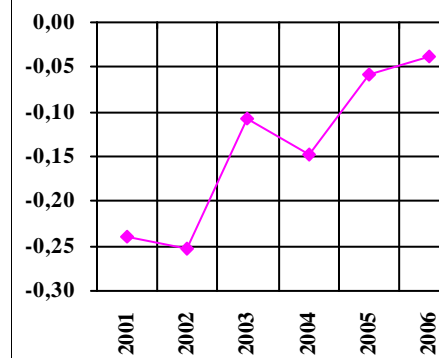
Zyskowność działalności gospodarczej



Zyskowność netto

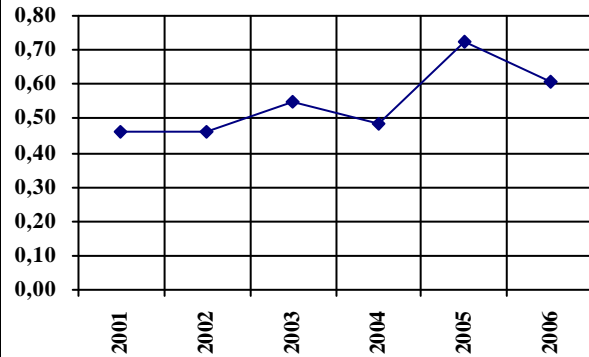


Zyskowność aktywów

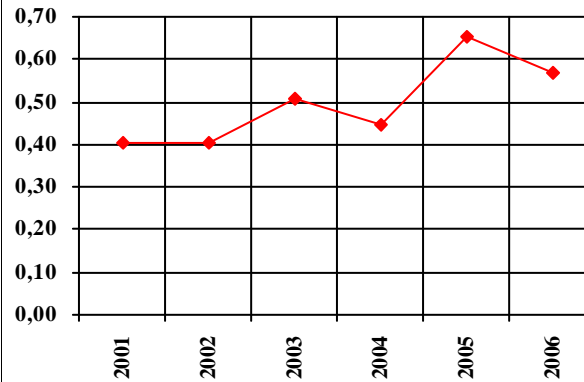


Wskaźniki płynności

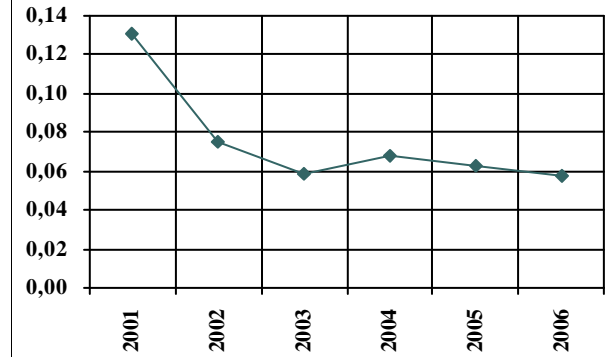
Wskaźnik płynności bieżącej



Wskaźnik płynności szybkiej

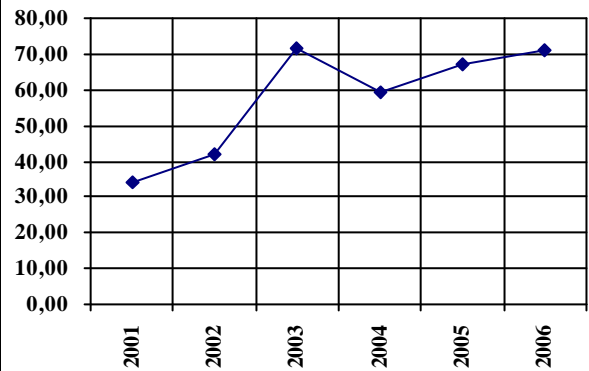


Wskaźnik płynności gotówkowej

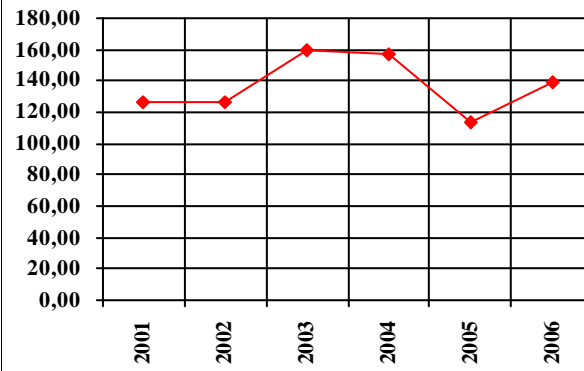


Wskaźniki sprawności finansowej

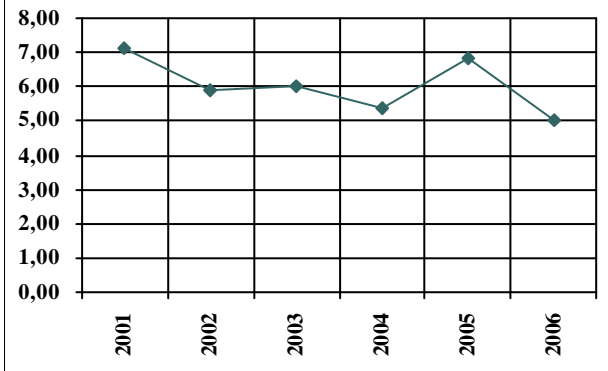
Rotacja należności krótkoterminowych (w dniach)



Rotacja zobowiązań (w dniach)

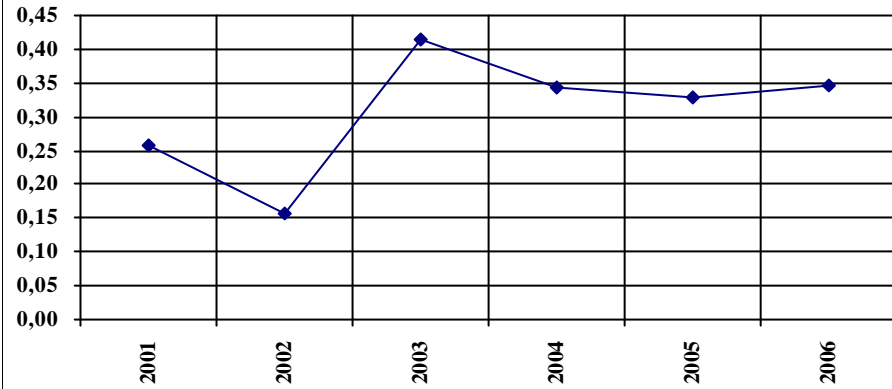


Rotacja zapasów (w dniach)

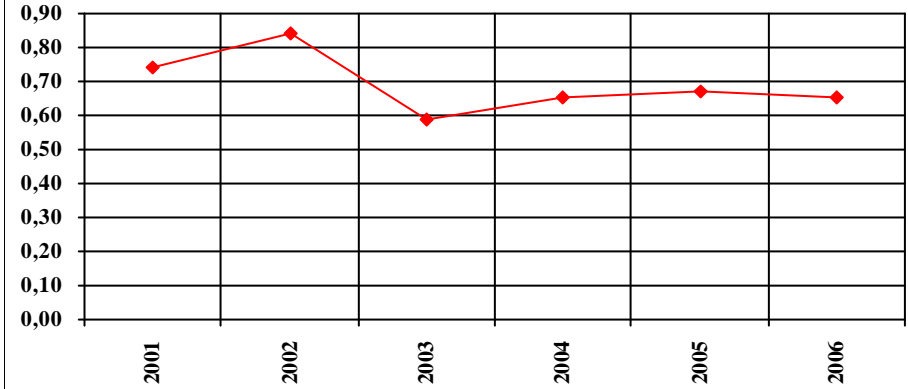


Wskaźniki zadłużenia

Wskaźnik pokrycia aktywów kapitałem własnym

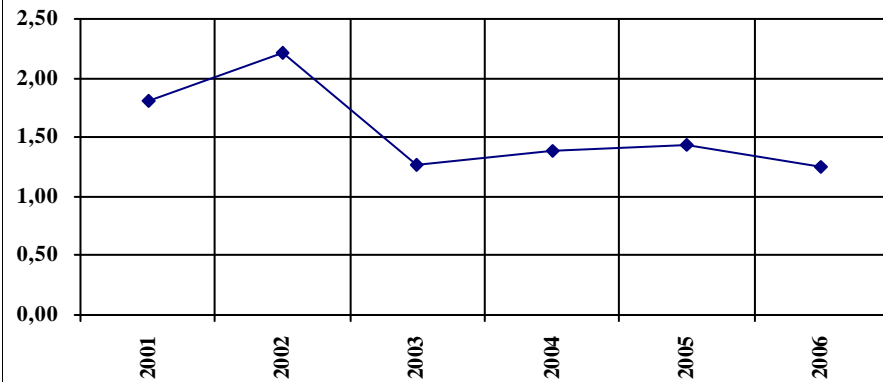


Wskaźnik zadłużenia ogółem



Wskaźniki produktywności

Wskaźnik produktywności aktywów



Wskaźnik produktywności rzeczowych aktywów trwałych

