

## **Samodzielne Publiczne Zakłady Opieki Zdrowotnej**

### **Zakłady opieki ambulatoryjnej**

Aktywa samodzielnych publicznych zakładów opieki zdrowotnej województwa kujawsko-pomorskiego prowadzących działalność tylko w zakresie opieki ambulatoryjnej (76 zakładów, dalej nazywanych zakładami opieki ambulatoryjnej) w roku 2006 osiągnęły wartość 70,6 mln zł. W stosunku do roku 2005 wzrosły o 26,4%. Aktywa trwałe osiągnęły wartość 41,8 mln zł. (wzrost o 27,6%) i stanowiły 59,3% aktywów ogółem. Aktywa obrotowe osiągnęły wartość 28,8 mln zł. (wzrost o 24,6%) i stanowiły 40,7% aktywów ogółem. Największy udział w aktywach zakładów opieki ambulatoryjnej stanowią środki trwałe (40,3 mln zł., co stanowi 57,1% aktywów ogółem). Ich wartość w stosunku do roku 2005 wzrosła o 32,8%.

Kapitał własny zakładów opieki ambulatoryjnej osiągnął wartość 49,6 mln zł. (w stosunku do roku 2005 wzrósł o 39,1%). Udział kapitału własnego w pasywach ogółem wyniósł 70,3%. Zobowiązania i rezerwy na zobowiązania na koniec roku 2006 wyniosły 21 mln zł (w stosunku do roku 2005 wzrost o 3,8%). Zobowiązania stanowiły 29,7% pasywów ogółem, co oznacza, że aktywa zakładów opieki ambulatoryjnej finansowane były przede wszystkim kapitałem własnym. Zobowiązania długoterminowe wyniosły 5 mln zł. (w stosunku do roku 2005 wzrosły o 51,5%) i stanowiły 24% wszystkich zobowiązań, a zobowiązania krótkoterminowe 15 mln zł. (spadek o 3,2%) i stanowiły one 71,5% wszystkich zobowiązań.

Przychody ogółem w roku 2006 wyniosły 104,2 mln zł. (w stosunku do roku 2005 wzrosły o 8,4%), a przychody ze sprzedaży usług 99,7 mln zł. (wzrost o 9,8%). Przychody ze sprzedaży stanowiły 95,7% wszystkich przychodów. Koszty działalności zakładów opieki ambulatoryjnej w roku 2006 wyniosły 103,8 mln zł. (w stosunku do roku 2005 wzrosły o 11,2%). Wskaźnik poziomu przychodów, określający w jakim stopniu przychody pokrywają koszty działalności, w roku 2006 wyniósł 100,4% i w stosunku do roku 2005 spadł o 2,6%. Oznacza to, że zakłady opieki ambulatoryjnej w roku 2006 wypracowały niewielki zysk w wysokości 0,4 mln zł.

Wskaźnik zadłużenia przychodów, określający jaką część swoich rocznych przychodów zakłady musiałyby przeznaczyć na spłatę swoich zobowiązań, w roku 2006 wyniósł 20,1%, i w stosunku do roku 2005 poprawił się o 0,9%.

Analiza kosztów działalności wskazuje, że największy udział w kosztach mają:

- wynagrodzenia - 50,2% wszystkich kosztów, a wraz z ubezpieczeniami społecznymi i innymi świadczeniami na rzecz pracowników ich udział w kosztach ogółem wzrasta do 60,4% (w stosunku do roku 2005 koszty te wzrosły o 8%);
- usługi obce (w tym kontrakty na usługi medyczne) – 22,8% kosztów ogółem (w stosunku do roku 2005 wzrosły o 14%);
- zużycie materiałów i energii – 9,7% kosztów ogółem (w stosunku do roku 2005 wzrosły o 7,4%).

Analiza wskaźnikowa:

- Wskaźniki rentowności – w roku 2006 uległy niewielkiemu pogorszeniu. Jednak oprócz wskaźnika zyskowności sprzedaży mają wartości, co świadczy o generowaniu zysku na działalności.
- Wskaźniki płynności – od roku 2004 zaznacza się ich poprawa, a ich wysoki poziom wskazuje, że zakłady posiadają płynność finansową.
- Wskaźniki sprawności finansowej – najważniejszym wskaźnikiem w tej grupie jest rotacja zobowiązań krótkoterminowych mówiąca nam jak długo (w dniach) wierzyciele muszą czekać na zapłacenie wystawionych zakładom faktur. Wskaźnik ten od roku 2004 obniża się i jest na dobrym poziomie (zakłady regulują swoje zobowiązania po ok. 55 dniach).
- Wskaźniki zadłużenia – wskaźnik pokrycia aktywów kapitałem własnym i wskaźnik zadłużenia w stosunku do roku 2005 uległy poprawie i osiągnęły bardzo dobry poziom.
- Wskaźniki produktywności – od roku 2003 wskaźniki te utrzymują się na podobnym poziomie, z lekką tendencją spadkową. Świadczy to o tym, że inwestycje czynione przez zakłady opieki ambulatoryjnej w niedużym stopniu przekładają się na poprawę rentowności.

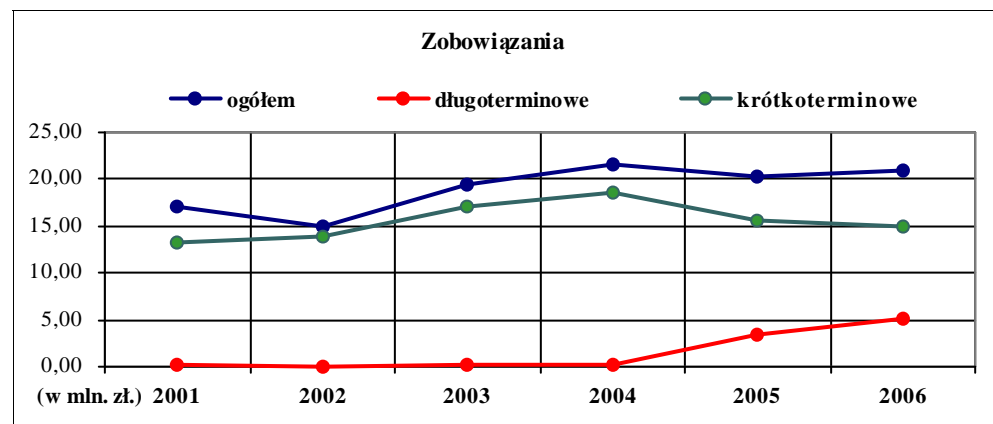
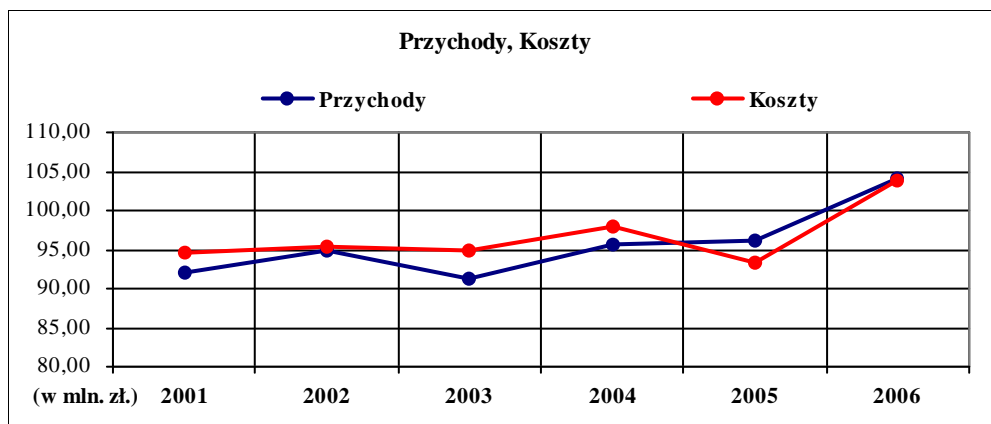
Bilans Samodzielnych Publicznych Zakładów Opieki Zdrowotnej  
za rok : 2006

AKTYWA	Stan: 31.12. 2005	Stan: 31.12. 2006	PASYWA	Stan: 31.12. 2005	Stan: 31.12. 2006
<b>A.AKTYWA TRWAŁE</b>	<b>32 768 476,51</b>	<b>41 808 092,89</b>	<b>A.KAPITAŁ (FUNDUSZ) WŁASNY</b>	<b>35 629 101,56</b>	<b>49 576 326,04</b>
<b>I. Wartości niematerialne i prawne</b>	<b>62 954,81</b>	<b>82 367,27</b>	<b>VIII. Zysk (strata) netto</b>	<b>2 840 258,12</b>	<b>395 697,00</b>
<b>II. Rzeczowe aktywa trwałe, w tym:</b>	<b>32 345 916,36</b>	<b>41 378 662,28</b>	<b>B. ZOBOWIĄZANIA I REZERWY NA ZOBOWIĄZANIA</b>	<b>20 216 478,15</b>	<b>20 985 146,43</b>
<b>I. Środki trwałe</b>	<b>30 340 035,73</b>	<b>40 277 980,84</b>	<b>I. Rezerwy na zobowiązania</b>	<b>838 766,80</b>	<b>352 925,76</b>
a) grunty (w tym prawo użytk. wieczystego gruntu)	1 724 236,15	1 756 066,15	<b>II. Zobowiązania długoterminowe, w tym:</b>	<b>3 318 846,20</b>	<b>5 028 944,42</b>
b) budynki, lokale i obiekty inżynierii lądowej i wodnej	22 845 553,83	29 844 465,01	a) kredyty i pożyczki	3 313 846,20	4 230 554,88
c) urządzenia techniczne i maszyny	2 319 788,85	4 615 888,86	b) z tyt. emisji dłużnych papierów wartościowych	0,00	0,00
d) środki transportu	576 921,20	607 183,93	c) inne zobowiązania finansowe	0,00	0,00
e) inne środki trwałe	2 873 535,70	3 454 376,89	d) inne	5 000,00	798 389,54
<b>III. Należności długoterminowe</b>	<b>0,00</b>	<b>0,00</b>	<b>III. Zobowiązania krótkoterminowe, w tym:</b>	<b>15 501 899,35</b>	<b>14 999 849,03</b>
<b>IV. Inwestycje długoterminowe</b>	<b>0,00</b>	<b>0,00</b>	a) kredyty i pożyczki	368 651,24	376 709,19
<b>V. Długoterminowe rozliczenia międzyokresowe</b>	<b>359 605,34</b>	<b>347 063,34</b>	b) z tyt. emisji dłużnych papierów wartościowych	0,00	0,00
<b>B. AKTYWA OBROTOWE</b>	<b>23 077 103,20</b>	<b>28 753 379,58</b>	c) inne zobowiązania finansowe	8 040,62	6 739,00
<b>I. Zapasy</b>	<b>306 803,56</b>	<b>410 803,35</b>	d) z tytułu dostaw i usług, o okresie wymagalności:	4 162 468,87	5 760 233,48
<b>II. Należności krótkoterminowe</b>	<b>8 773 734,13</b>	<b>10 604 645,70</b>	e) zaliczki otrzymane na dostawy	6 000,00	0,00
<b>III. Inwestycje krótkoterminowe, w tym:</b>	<b>13 854 033,51</b>	<b>17 339 695,59</b>	f) zobowiązania wekslowe	0,00	0,00
c) środki pieniężne i inne aktywa pieniężne	13 737 009,21	17 265 228,27	g) z tyt. podatków, cel, ubezpieczeń i innych św.	5 385 636,74	4 543 076,92
<b>IV. Krótkoterminowe rozliczenia międzyokresowe</b>	<b>142 532,00</b>	<b>398 234,94</b>	h) z tytułu wynagrodzeń	2 323 509,02	1 548 356,02
			i) inne	1 066 244,59	789 025,10
			3. Fundusze specjalne	2 122 779,65	1 961 246,64
			<b>IV. Rozliczenia międzyokresowe</b>	<b>556 965,80</b>	<b>603 427,22</b>
<b>AKTYWA RAZEM</b>	<b>55 845 579,71</b>	<b>70 561 472,47</b>	<b>PASYWA RAZEM</b>	<b>55 845 579,71</b>	<b>70 561 472,47</b>

Rachunek Zysków i Strat Samodzielnych Publicznych Zakładów Opieki Zdrowotnej  
za rok : 2006  
(wariant porównawczy)

Koszty i straty	Stan: 31.12. 2005	Stan: 31.12. 2006	Przychody i zyski	Stan: 31.12. 2005	Stan: 31.12. 2006
<b>B. Koszty działalności operac.</b>	<b>92 187 660,95</b>	<b>101 988 048,51</b>	<b>A.Przychody netto ze sprzedaży i zrównane z nimi</b>	<b>90 789 923,28</b>	<b>99 732 708,73</b>
<b>I. Amortyzacja</b>	<b>2 362 825,56</b>	<b>2 849 055,08</b>			
<b>II. Zużycie materiałów i energii</b>	<b>9 418 269,87</b>	<b>10 118 907,58</b>			
<b>III. Usługi obce</b>	<b>20 741 069,16</b>	<b>23 642 931,01</b>			
<b>IV. Podatki i opłaty, w tym:</b>	<b>706 558,30</b>	<b>505 794,14</b>			
<b>V. Wynagrodzenia</b>	<b>47 838 055,29</b>	<b>52 153 634,10</b>			
<b>VI. Ubezpieczenia społeczne i inne świadczenia</b>	<b>10 057 302,46</b>	<b>10 556 448,06</b>			
<b>VII. Pozostałe koszty rodzajowe</b>	<b>943 683,17</b>	<b>2 141 929,30</b>			
<b>VIII. Wartość sprzedanych towarów i materiałów</b>	<b>119 897,14</b>	<b>19 349,24</b>			
<b>C. Zysk (strata) ze sprzedaży</b>	<b>-1 397 737,67</b>	<b>-2 255 339,78</b>			
<b>E. Pozostałe koszty operacyjne</b>	<b>496 533,75</b>	<b>1 370 329,64</b>	<b>D. Pozostałe przychody operacyjne, w tym:</b>	<b>4 933 462,23</b>	<b>4 145 629,99</b>
			<b>II. Dotacje</b>	<b>809 553,00</b>	<b>747 922,07</b>
<b>F. Zysk (strata) z działalności operacyjnej</b>	<b>3 039 190,81</b>	<b>519 960,57</b>			
<b>H. Koszty finansowe</b>	<b>553 527,80</b>	<b>334 826,52</b>	<b>G. Przychody finansowe</b>	<b>409 915,82</b>	<b>310 236,66</b>
<b>I. Zysk (strata) z działalności gospodarczej</b>	<b>2 895 578,83</b>	<b>495 370,71</b>			
<b>J. Wynik zdarzeń nadzwyczajnych</b>	<b>43 832,23</b>	<b>73 612,51</b>			
<b>K. Zysk (strata) brutto</b>	<b>2 870 762,12</b>	<b>433 048,20</b>			
<b>L. Podatek dochodowy</b>	<b>4 714,00</b>	<b>1 373,00</b>			
<b>M. Pozostałe obowiązkowe zmniejszenia zysku</b>	<b>25 790,00</b>	<b>35 978,20</b>			
<b>K. Zysk (strata) netto</b>	<b>2 840 258,12</b>	<b>395 697,00</b>			

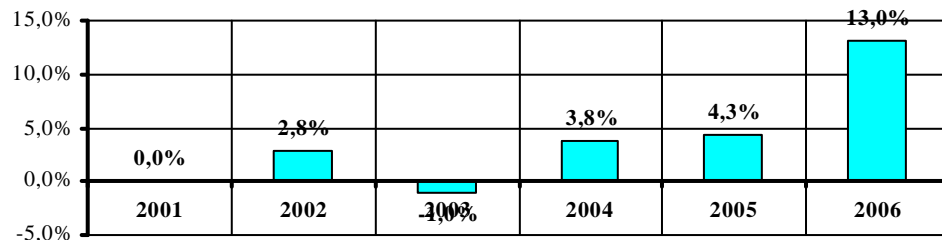
Zakłady Opieki Ambulatoryjnej					ZBIORCZO			Liczba zakładów	76
Rok	Przychód roczny ogółem	Przychód roczny ze sprzedaży	Koszty działalności	Wynik finansowy	Zobowiązania			Wskaźnik poziomu przychodów	Wskaźnik zadłużenia przychodów
					Ogółem	Długoterminowe	Krótkoterminowe		
2001	92 173 074,98	88 797 884,02	94 503 423,70	-2 330 348,72	17 154 056,37	118 107,21	13 313 881,74	97,5%	18,6%
2002	94 798 565,66	90 842 091,14	95 505 595,75	-707 030,09	14 973 395,91	11 251,99	13 959 610,77	99,3%	15,8%
2003	91 228 118,52	88 062 682,72	94 834 922,14	-3 606 803,62	19 338 937,22	170 000,00	17 010 671,28	96,2%	21,2%
2004	95 688 464,84	92 242 607,61	97 830 632,73	-2 142 167,89	21 549 844,60	146 690,00	18 668 739,19	97,8%	22,5%
2005	96 142 809,09	90 789 923,28	93 302 550,97	2 840 258,12	20 216 478,15	3 318 846,20	15 501 899,35	103,0%	21,0%
2006	104 194 220,38	99 732 708,73	103 798 523,38	395 697,00	20 985 146,43	5 028 944,42	14 999 849,03	100,4%	20,1%



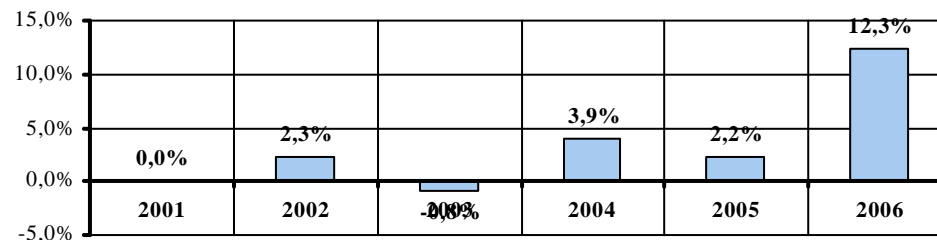
## ZMIANY PROCENTOWE - do roku 2001 (rok 2001 = 100%)

Zakłady Opieki Ambulatoryjnej					ZBIORCZO				Liczba zakładów	76		
Rok	Przychody				Koszty		Zobowiązania					
	ogółem	Zm. %	ze sprzedaży	Zm. %	ogółem	Zm. %	ogółem	Zm. %	długoterm.	Zm. %	krótkoterm.	Zm. %
2001	92 173 074,98	0,0%	88 797 884,02	0,0%	94 503 423,70	0,0%	17 154 056,37	0,0%	118 107,21	0,0%	13 313 881,74	0,0%
2002	94 798 565,66	2,8%	90 842 091,14	2,3%	95 505 595,75	1,1%	14 973 395,91	-12,7%	11 251,99	-90,5%	13 959 610,77	4,9%
2003	91 228 118,52	-1,0%	88 062 682,72	-0,8%	94 834 922,14	0,4%	19 338 937,22	12,7%	170 000,00	43,9%	17 010 671,28	27,8%
2004	95 688 464,84	3,8%	92 242 607,61	3,9%	97 830 632,73	3,5%	21 549 844,60	25,6%	146 690,00	24,2%	18 668 739,19	40,2%
2005	96 142 809,09	4,3%	90 789 923,28	2,2%	93 302 550,97	-1,3%	20 216 478,15	17,9%	3 318 846,20	2710,0%	15 501 899,35	16,4%
2006	104 194 220,38	13,0%	99 732 708,73	12,3%	103 798 523,38	9,8%	20 985 146,43	22,3%	5 028 944,42	4157,9%	14 999 849,03	12,7%

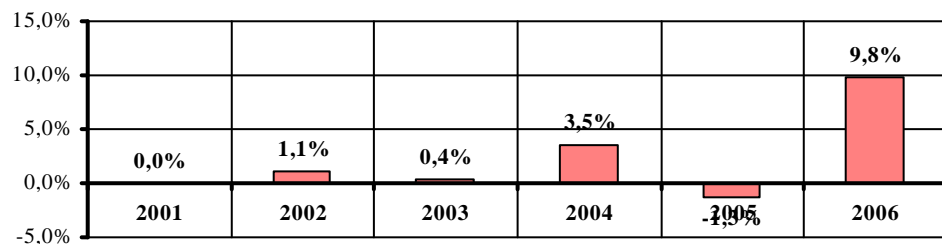
**Zmiana % przychodów ogółem**



**Zmiana % przychodów ze sprzedaży**



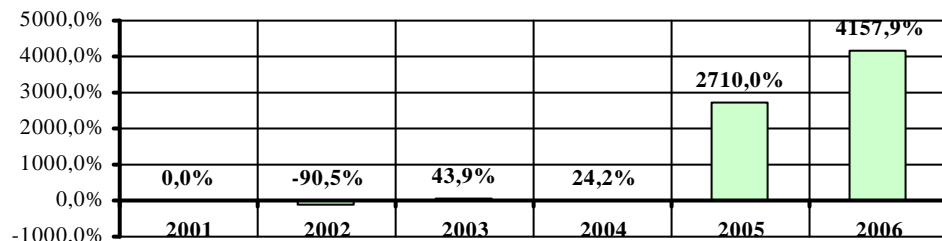
**Zmiana % kosztów działalności**



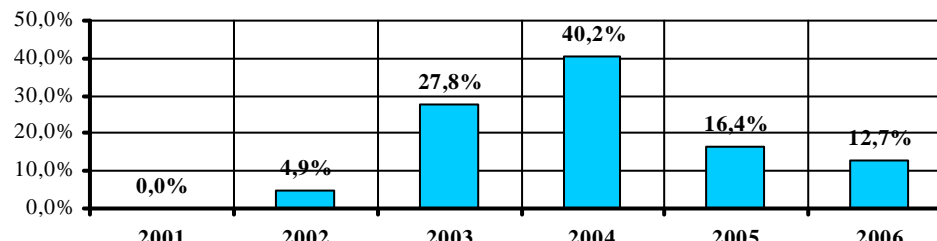
**Zmiana % zobowiązań ogółem**



**Zmiana % zobowiązań długoterminowych**



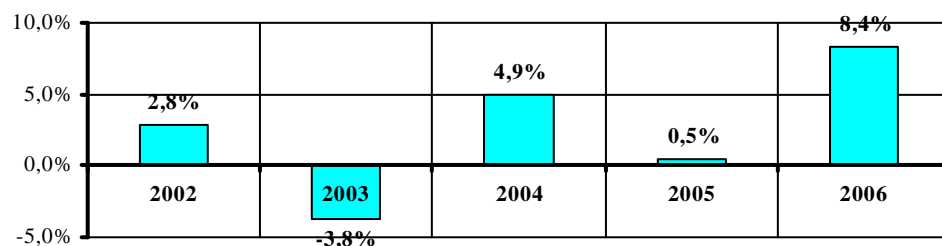
**Zmiana % zobowiązań krótkoterminowych**



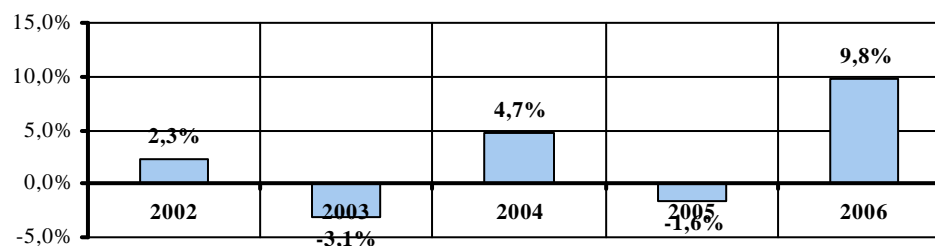
## ZMIANY PROCENTOWE - ROK do ROKU

Zakłady Opieki Ambulatoryjnej					ZBIORCZO					Liczba zakładów	76	
Rok	Przychody				Koszty		Zobowiązania					
	ogółem	Zm. %	ze sprzedaży	Zm. %	ogółem	Zm. %	ogółem	Zm. %	długoterm.	Zm. %	krótkoterm.	Zm. %
2002 do 2001	94 798 565,66	2,8%	90 842 091,14	2,3%	95 505 595,75	1,1%	14 973 395,91	-12,7%	11 251,99	-90,5%	13 959 610,77	4,9%
2003 do 2002	91 228 118,52	-3,8%	88 062 682,72	-3,1%	94 834 922,14	-0,7%	19 338 937,22	29,2%	170 000,00	1410,8%	17 010 671,28	21,9%
2004 do 2003	95 688 464,84	4,9%	92 242 607,61	4,7%	97 830 632,73	3,2%	21 549 844,60	11,4%	146 690,00	-13,7%	18 668 739,19	9,7%
2005 do 2004	96 142 809,09	0,5%	90 789 923,28	-1,6%	93 302 550,97	-4,6%	20 216 478,15	-6,2%	3 318 846,20	2162,5%	15 501 899,35	-17,0%
2006 do 2005	104 194 220,38	8,4%	99 732 708,73	9,8%	103 798 523,38	11,2%	20 985 146,43	3,8%	5 028 944,42	51,5%	14 999 849,03	-3,2%

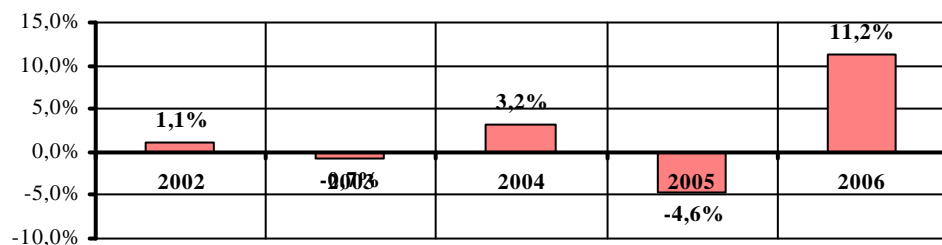
**Zmiana % przychodów ogółem**



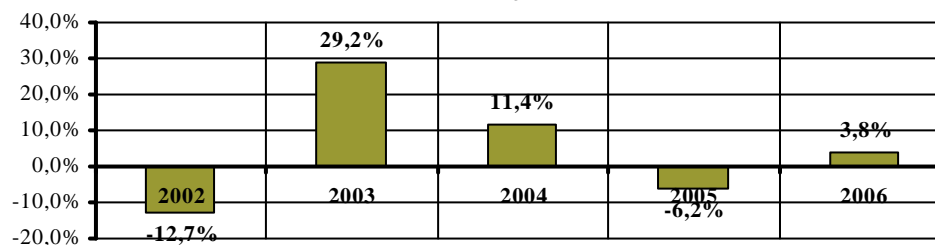
**Zmiana % przychodów ze sprzedaży**



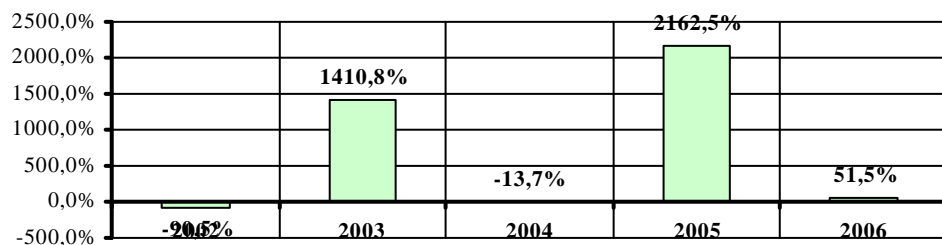
**Zmiana % kosztów działalności**



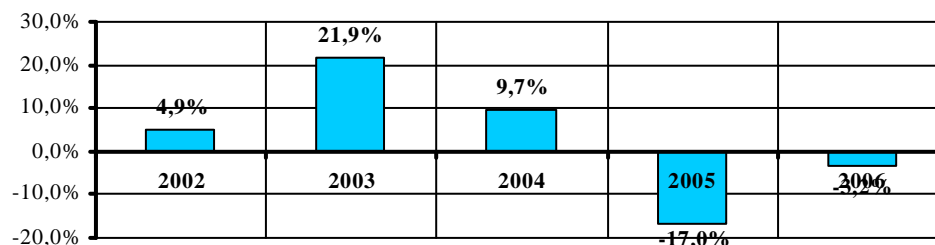
**Zmiana % zobowiązań ogółem**



**Zmiana % zobowiązań długoterminowych**



**Zmiana % zobowiązań krótkoterminowych**



## ANALIZA KOSZTÓW DZIAŁALNOŚCI

**Zakłady Opieki Ambulatoryjnej**

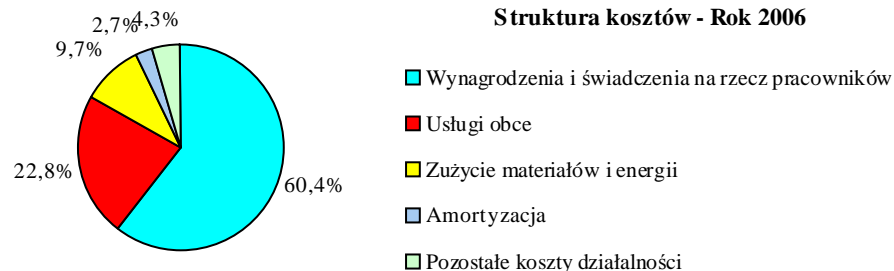
**ZBIORCZO**

**Liczba zakładów**

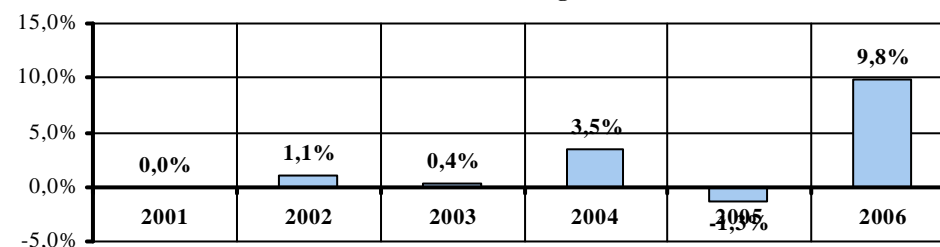
**76**

Rok	Koszty ogółem	Koszty działalności operacyjnej								Pozostałe koszty operacyjne	Koszty finansowe	Pozostałe koszty
		amortyzacja	zużycie mat. i energii	usługi obce	podatki i opłaty	wynagrodzenia	ubezp. społ. i inne świadcz.	poz. koszty rodzajowe	wart. sprz. tow. i mat.			
2001	<b>94 503 423,70</b>	2 004 887,78	7 892 681,79	11 552 301,09	1 157 544,63	41 714 342,03	9 432 610,31	9 340 335,24	8 633 024,34	2 251 009,12	498 972,98	25 714,39
proc.	<b>100,0%</b>	<b>2,1%</b>	<b>8,4%</b>	<b>12,2%</b>	<b>1,2%</b>	<b>44,1%</b>	<b>10,0%</b>	<b>9,9%</b>	<b>9,1%</b>	<b>2,4%</b>	<b>0,5%</b>	<b>0,0%</b>
2002	<b>95 505 595,75</b>	2 163 948,85	8 689 548,69	14 679 948,91	1 486 641,90	46 042 151,76	10 136 238,56	5 946 414,40	4 084 706,47	724 977,06	1 511 144,06	39 875,09
proc.	<b>100,0%</b>	<b>2,3%</b>	<b>9,1%</b>	<b>15,4%</b>	<b>1,6%</b>	<b>48,2%</b>	<b>10,6%</b>	<b>6,2%</b>	<b>4,3%</b>	<b>0,8%</b>	<b>1,6%</b>	<b>0,0%</b>
2003	<b>94 834 922,14</b>	2 320 163,67	8 418 099,94	16 096 520,56	736 482,99	44 244 780,44	9 388 617,65	7 948 304,18	4 230 796,45	1 214 123,10	228 672,75	8 360,41
proc.	<b>100,0%</b>	<b>2,4%</b>	<b>8,9%</b>	<b>17,0%</b>	<b>0,8%</b>	<b>46,7%</b>	<b>9,9%</b>	<b>8,4%</b>	<b>4,5%</b>	<b>1,3%</b>	<b>0,2%</b>	<b>0,0%</b>
2004	<b>97 830 632,73</b>	2 790 154,12	9 192 288,72	19 344 676,22	808 815,05	47 994 036,88	10 087 147,36	928 170,69	3 927 730,14	2 376 482,68	352 448,87	28 682,00
proc.	<b>100,0%</b>	<b>2,9%</b>	<b>9,4%</b>	<b>19,8%</b>	<b>0,8%</b>	<b>49,1%</b>	<b>10,3%</b>	<b>0,9%</b>	<b>4,0%</b>	<b>2,4%</b>	<b>0,4%</b>	<b>0,0%</b>
2005	<b>93 302 550,97</b>	2 362 825,56	9 418 269,87	20 741 069,16	706 558,30	47 838 055,29	10 057 302,46	943 683,17	119 897,14	496 533,75	553 527,80	64 828,47
proc.	<b>100,0%</b>	<b>2,5%</b>	<b>10,1%</b>	<b>22,2%</b>	<b>0,8%</b>	<b>51,3%</b>	<b>10,8%</b>	<b>1,0%</b>	<b>0,1%</b>	<b>0,5%</b>	<b>0,6%</b>	<b>0,1%</b>
2006	<b>103 798 523,38</b>	2 849 055,08	10 118 907,58	23 642 931,01	505 794,14	52 153 634,10	10 556 448,06	2 141 929,30	19 349,24	1 370 329,64	334 826,52	105 318,71
proc.	<b>100,0%</b>	<b>2,7%</b>	<b>9,7%</b>	<b>22,8%</b>	<b>0,5%</b>	<b>50,2%</b>	<b>10,2%</b>	<b>2,1%</b>	<b>0,0%</b>	<b>1,3%</b>	<b>0,3%</b>	<b>0,1%</b>

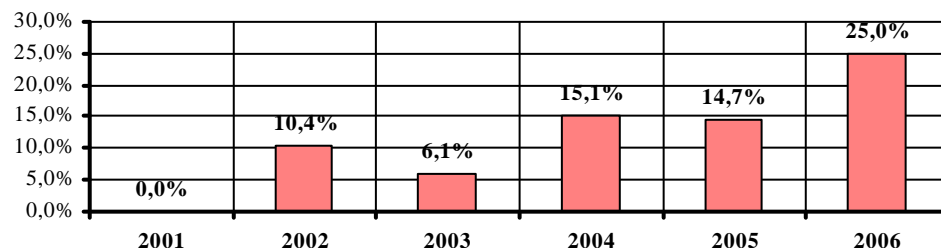
**Struktura kosztów - Rok 2006**



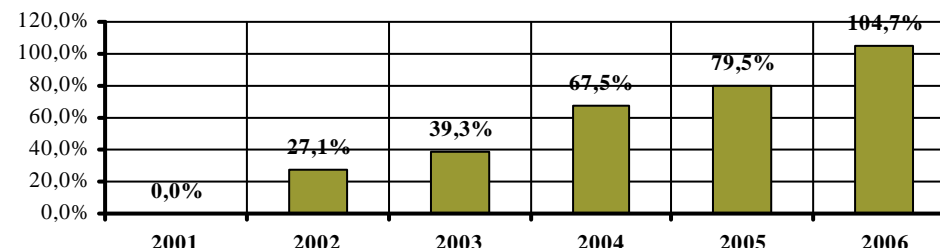
**Zmiana % kosztów ogółem**



**Zmiana % kosztów wynagrodzeń**



**Zmiana % kosztów usług obcych**



# Zakłady Opieki Ambulatoryjnej

# ZBIORCZO

Liczba zakładów

76

Rok	Wskaźniki rentowności				Wskaźniki płynności			Wskaż. sprawności finansowej			Wskaźniki zadłużenia		Wskaż. produktywności	
	Zyskowność sprzedaży	Zyskowność działalności gospodarczej	Zyskowność netto	Zyskowność aktywów	Wskaźnik płynności bieżącej	Wskaźnik płynności szybki	Wskaźnik płynności gotówkowy	Rotacja należności krótkoterminowych	Rotacja zobowiązań	Rotacja zapasów	Wskaźnik pokrycia aktywów kapitałem własnym	Wskaźnik zadłużenia ogółem	Wskaźnik produktywności aktywów	Wskaźnik produktywności rzeczowych aktywów trwałych
2001	-0,03	-0,03	-0,03	-0,06	1,33	1,27	0,76	27,48	53,98	2,64	0,58	0,42	2,26	3,94
2002	-0,03	-0,01	-0,01	-0,02	1,43	1,36	0,71	36,21	55,32	2,79	0,68	0,32	2,02	3,42
2003	-0,06	-0,04	-0,04	-0,07	1,29	1,24	0,59	44,94	69,54	2,64	0,61	0,39	1,82	3,20
2004	-0,03	-0,02	-0,02	-0,04	1,14	1,10	0,63	34,78	72,86	1,81	0,58	0,42	1,85	3,07
2005	-0,02	0,03	0,03	0,05	1,49	1,46	0,89	34,79	61,47	1,22	0,64	0,36	1,72	2,81
2006	-0,02	0,00	0,00	0,01	1,92	1,86	1,15	38,28	54,14	1,48	0,70	0,30	1,48	2,41

## Wskaźniki rentowności



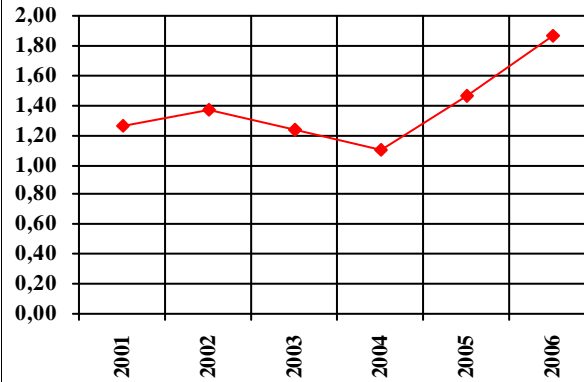


### Wskaźniki płynności

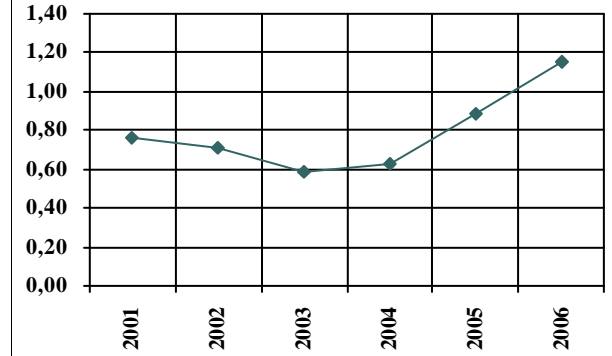
#### Wskaźnik płynności bieżącej



#### Wskaźnik płynności szybkiej

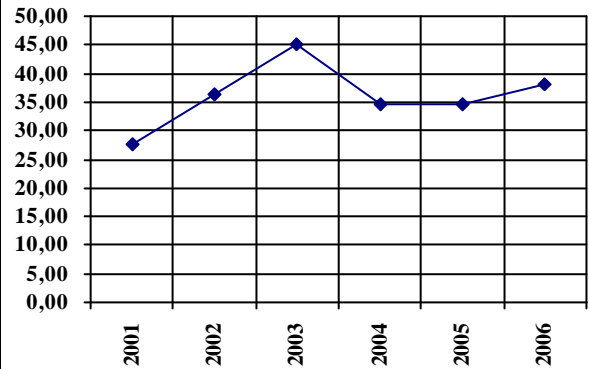


#### Wskaźnik płynności gotówkowej

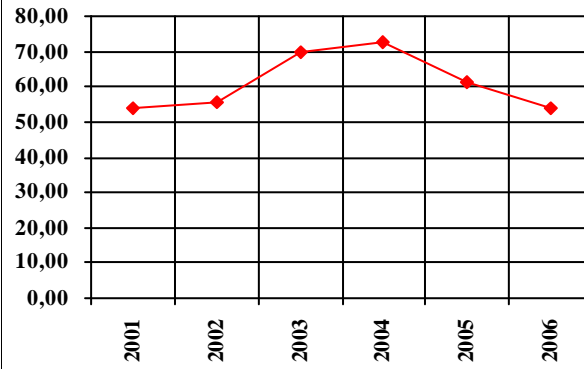


### Wskaźniki sprawności finansowej

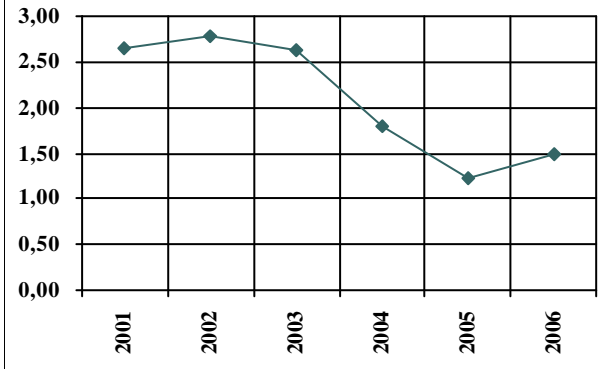
#### Rotacja należności krótkoterminowych (w dniach)



#### Rotacja zobowiązań (w dniach)

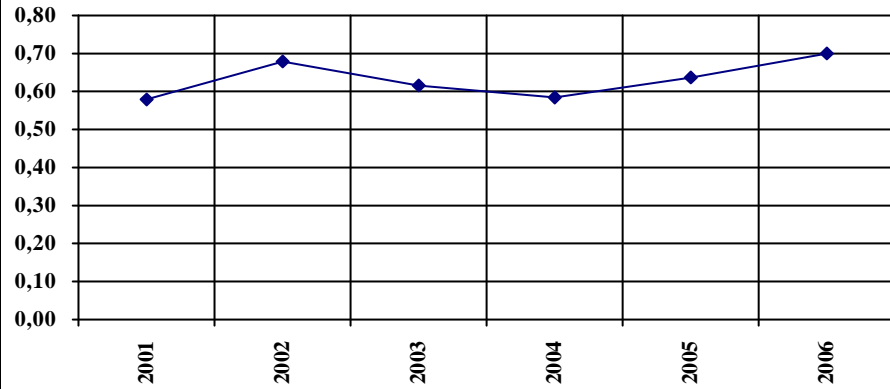


#### Rotacja zapasów (w dniach)

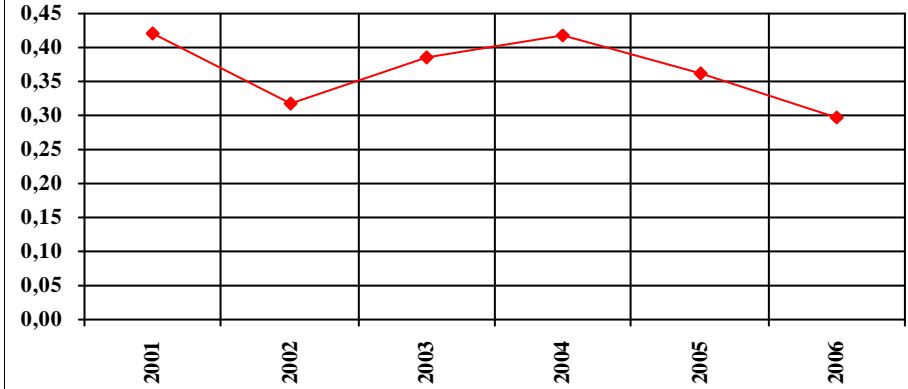


### Wskaźniki zadłużenia

#### Wskaźnik pokrycia aktywów kapitałem własnym

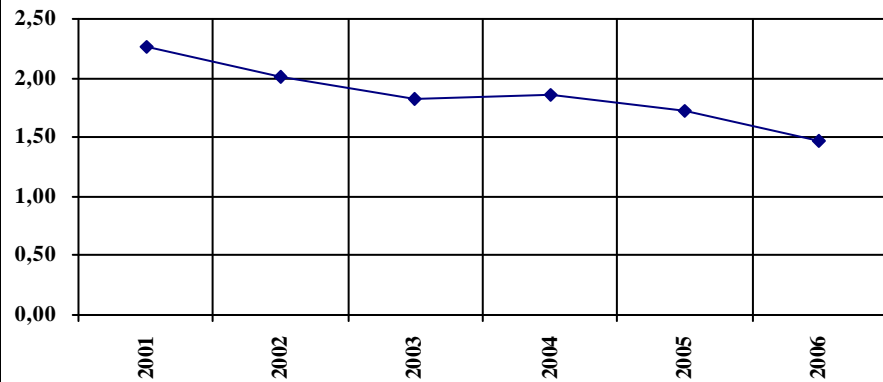


#### Wskaźnik zadłużenia ogółem



### Wskaźniki produktywności

#### Wskaźnik produktywności aktywów



#### Wskaźnik produktywności rzeczowych aktywów trwałych

