

Samodzielne Publiczne Zakłady Opieki Zdrowotnej

Zakłady opieki długoterminowej

Aktywa samodzielnych publicznych zakładów opieki zdrowotnej województwa kujawsko-pomorskiego prowadzących działalność w zakresie opieki długoterminowej (4 zakłady, dalej nazywanych zakładami opieki długoterminowej) w roku 2006 osiągnęły wartość 19,7 mln zł. W stosunku do roku 2005 wzrosły o 58,1%. Aktywa trwałe osiągnęły wartość 14,5 mln zł. (wzrost o 75,2%) i stanowiły 73,6% aktywów ogółem. Aktywa obrotowe osiągnęły wartość 5,2 mln zł. (wzrost o 24,2%) i stanowiły 26,4% aktywów ogółem. Największy udział w aktywach zakładów opieki długoterminowej stanowią środki trwałe (13,1 mln zł., co stanowi 66,5% aktywów ogółem). Ich wartość w stosunku do roku 2005 wzrosła o 86,9%.

Kapitał własny zakładów opieki długoterminowej osiągnął wartość 14,9 mln zł. (w stosunku do roku 2005 wzrósł o 88,6%). Udział kapitału własnego w pasywach ogółem wyniósł 75,6%. Zobowiązania i rezerwy na zobowiązania na koniec roku 2006 wyniosły 4,8 mln zł (w stosunku do roku 2005 wzrost o 5,3%). Zobowiązania stanowiły 24,4% pasywów ogółem, co oznacza, że aktywa zakładów opieki długoterminowej finansowane były przede wszystkim kapitałem własnym. Zobowiązania długoterminowe wyniosły 0,4 mln zł i stanowiły 8,6% wszystkich zobowiązań, a zobowiązania krótkoterminowe 3,4 mln zł. (wzrost o 7%) i stanowiły one 69,8% wszystkich zobowiązań.

Przychody ogółem w roku 2006 wyniosły 17,8 mln zł. (w stosunku do roku 2005 wzrosły o 45,2%), a przychody ze sprzedaży usług 16,3 mln zł. (wzrost o 37,3%). Tak wysokie wzrosty spowodowane były tym, że Zakład Pielęgnacyjno-Opiekuńczy w Bydgoszczy rozpoczął swoją działalność w lipcu 2005 r. I dane bilansowe z tego roku były zdecydowanie niższe. Przychody ze sprzedaży stanowiły 91,4% wszystkich przychodów. Koszty działalności zakładów opieki długoterminowej w roku 2006 wyniosły 17,8 mln zł. (w stosunku do roku 2005 wzrosły o 46,5%). Wskaźnik poziomu przychodów, określający w jakim stopniu przychody pokrywają koszty działalności, w roku 2006 wyniósł 100,3% i w stosunku do roku 2005 spadł o 0,9%. Oznacza to, że zakłady opieki długoterminowej w roku 2006 wypracowały niewielki zysk w wysokości 60 tys. zł.

Wskaźnik zadłużenia przychodów, określający jaką część swoich rocznych przychodów zakłady musiałyby przeznaczyć na spłatę swoich zobowiązań, w roku 2006 wyniósł 27%, i w stosunku do roku 2005 poprawił się o 9,8%.

Analiza kosztów działalności wskazuje, że największy udział w kosztach mają:

- wynagrodzenia - 43,6% wszystkich kosztów, a wraz z ubezpieczeniami społecznymi i innymi świadczeniami na rzecz pracowników ich udział w kosztach ogółem wzrasta do 52,8% (w stosunku do roku 2005 koszty te wzrosły o 40%);
- usługi obce (w tym kontrakty na usługi medyczne) – 11,5% kosztów ogółem (w stosunku do roku 2005 wzrosły o 47,9%);
- zużycie materiałów i energii – 26,2% kosztów ogółem (w stosunku do roku 2005 wzrosły o 58,3%).

Analiza wskaźnikowa:

- Wskaźniki rentowności – od roku 2002 ulegają systematycznemu pogorszeniu. Jednak oprócz wskaźnika zyskowności sprzedaży utrzymują wartości dodatnie, co świadczy o generowaniu zysku na działalności.
- Wskaźniki płynności – od roku 2004 zaznacza się ich poprawa, a ich wysoki poziom wskazuje, że zakłady posiadają płynność finansową.
- Wskaźniki sprawności finansowej – najważniejszym wskaźnikiem w tej grupie jest rotacja zobowiązań krótkoterminowych mówiąca nam jak długo (w dniach) wierzyciele muszą czekać na zapłacenie wystawionych zakładom faktur. Wskaźnik ten od roku 2004 obniża się, lecz ciągle jest na zbyt wysokim poziomie (zakłady regulują swoje zobowiązania po ok. 75 dniach).
- Wskaźniki zadłużenia – wskaźnik pokrycia aktywów kapitałem własnym i wskaźnik zadłużenia w stosunku do roku 2005 uległy poprawie i osiągnęły bardzo dobry poziom.
- Wskaźniki produktywności – od roku 2003 wskaźniki te utrzymują się na podobnym poziomie, z lekką tendencją spadkową. Świadczy to o tym, że inwestycje czynione przez zakłady opieki długoterminowej w niedużym stopniu przekładają się na poprawę rentowności.

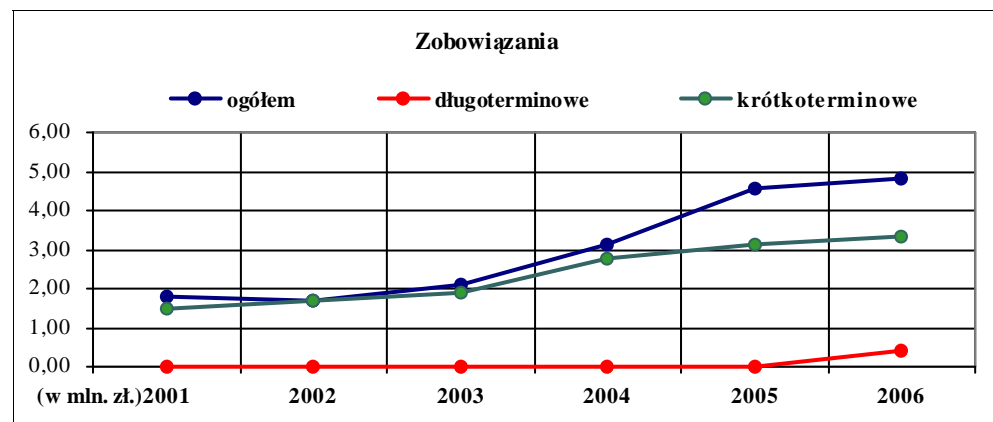
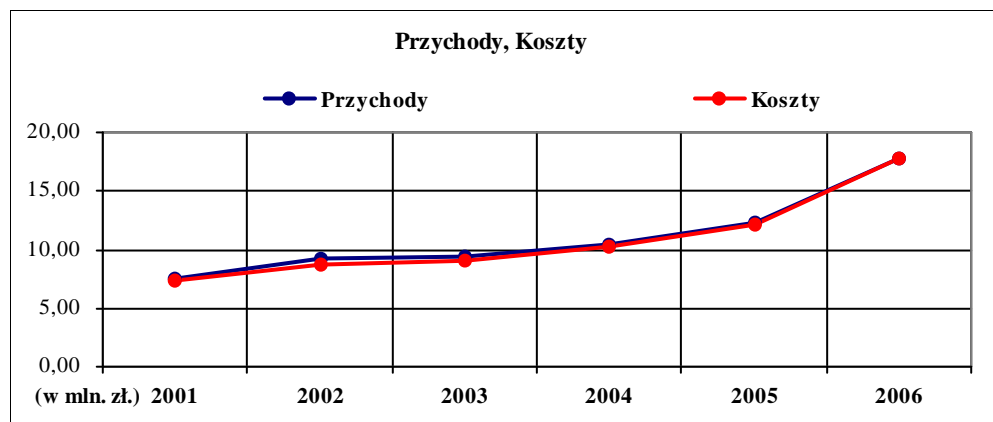
Bilans Samodzielnych Publicznych Zakładów Opieki Zdrowotnej
za rok : 2006

AKTYWA	Stan: 31.12. 2005	Stan: 31.12. 2006	PASYWA	Stan: 31.12. 2005	Stan: 31.12. 2006
A.AKTYWA TRWAŁE	8 267 126,80	14 487 277,28	A.KAPITAŁ (FUNDUSZ) WŁASNY	7 895 765,89	14 889 064,97
I. Wartości niematerialne i prawne	60 372,92	53 470,44	VIII. Zysk (strata) netto	147 468,30	59 258,39
II. Rzeczowe aktywa trwałe, w tym:	7 991 538,88	14 218 591,84	B. ZOBOWIĄZANIA I REZERWY NA ZOBOWIĄZANIA	4 560 011,88	4 802 245,60
I. Środki trwałe	7 009 956,88	13 103 387,91	I. Rezerwy na zobowiązania	324 538,00	288 493,00
a) grunty (w tym prawo użytk. wieczystego gruntu)	17 864,84	20 034,84	II. Zobowiązania długoterminowe, w tym:	0,00	413 645,56
b) budynki, lokale i obiekty inżynierii lądowej i wodnej	5 207 234,92	10 293 642,46	a) kredyty i pożyczki	0,00	0,00
c) urządzenia techniczne i maszyny	909 037,09	921 262,36	b) z tyt. emisji dłużnych papierów wartościowych	0,00	0,00
d) środki transportu	93 710,00	178 198,62	c) inne zobowiązania finansowe	0,00	0,00
e) inne środki trwałe	782 110,03	1 690 249,63	d) inne	0,00	413 645,56
III. Należności długoterminowe	215 215,00	215 215,00	III. Zobowiązania krótkoterminowe, w tym:	3 135 011,64	3 353 218,95
IV. Inwestycje długoterminowe	0,00	0,00	a) kredyty i pożyczki	0,00	0,00
V. Długoterminowe rozliczenia międzyokresowe	0,00	0,00	b) z tyt. emisji dłużnych papierów wartościowych	0,00	0,00
B. AKTYWA OBROTOWE	4 188 650,97	5 204 033,29	c) inne zobowiązania finansowe	0,00	16 103,56
I. Zapasy	83 692,52	121 650,48	d) z tytułu dostaw i usług, o okresie wymagalności:	1 193 750,97	1 302 837,05
II. Należności krótkoterminowe	2 309 487,95	2 784 851,01	e) zaliczki otrzymane na dostawy	0,00	0,00
III. Inwestycje krótkoterminowe, w tym:	1 785 041,88	2 197 875,82	f) zobowiązania wekslowe	0,00	0,00
c) środki pieniężne i inne aktywa pieniężne	1 785 041,88	2 197 875,82	g) z tyt. podatków, cel, ubezpieczeń i innych św.	510 712,95	733 563,97
IV. Krótkoterminowe rozliczenia międzyokresowe	10 428,62	99 655,98	h) z tytułu wynagrodzeń	412 120,63	516 290,47
			i) inne	754 412,33	496 827,27
			3. Fundusze specjalne	264 014,76	287 596,63
			IV. Rozliczenia międzyokresowe	1 100 462,24	746 888,09
AKTYWA RAZEM	12 455 777,77	19 691 310,57	PASYWA RAZEM	12 455 777,77	19 691 310,57

Rachunek Zysków i Strat Samodzielnych Publicznych Zakładów Opieki Zdrowotnej
za rok : 2006
(wariant porównawczy)

Koszty i straty	Stan: 31.12. 2005	Stan: 31.12. 2006	Przychody i zyski	Stan: 31.12. 2005	Stan: 31.12. 2006
B. Koszty działalności operac.	12 092 852,37	17 650 582,53	A.Przychody netto ze sprzedaży i zrównane z nimi	11 856 697,65	16 275 217,92
I. Amortyzacja	573 539,66	911 742,19			
II. Zużycie materiałów i energii	2 938 863,12	4 651 507,03			
III. Usługi obce	1 379 185,98	2 040 035,69			
IV. Podatki i opłaty, w tym:	281 404,58	303 689,23			
V. Wynagrodzenia	5 494 799,43	7 740 749,45			
VI. Ubezpieczenia społeczne i inne świadczenia	1 254 392,57	1 626 928,52			
VII. Pozostałe koszty rodzajowe	170 667,03	375 930,42			
VIII. Wartość sprzedanych towarów i materiałów	0,00	0,00			
C. Zysk (strata) ze sprzedaży	-236 154,72	-1 375 364,61			
E. Pozostałe koszty operacyjne	24 979,98	64 342,88	D. Pozostałe przychody operacyjne, w tym:	363 799,86	1 499 792,52
			II. Dotacje	154 590,28	1 202 026,78
F. Zysk (strata) z działalności operacyjnej	102 665,16	60 085,03			
H. Koszty finansowe	982,07	12 361,40	G. Przychody finansowe	45 575,93	34 044,71
I. Zysk (strata) z działalności gospodarczej	147 259,02	81 768,34			
J. Wynik zdarzeń nadzwyczajnych	2 111,84	573,44			
K. Zysk (strata) brutto	147 468,30	82 341,78			
L. Podatek dochodowy	0,00	15 004,00			
M. Pozostałe obowiązkowe zmniejszenia zysku	0,00	8 079,39			
K. Zysk (strata) netto	147 468,30	59 258,39			

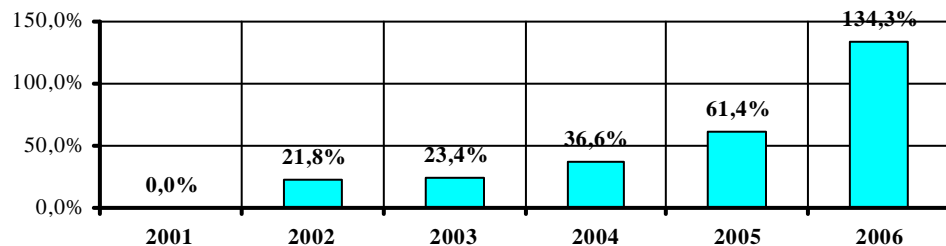
Zakłady Opieki Długoterminowej					ZBIORCZO			Liczba zakładów	4
Rok	Przychód roczny ogółem	Przychód roczny ze sprzedaży	Koszty działalności	Wynik finansowy	Zobowiązania			Wskaźnik poziomu przychodów	Wskaźnik zadłużenia przychodów
					Ogółem	Długoterminowe	Krótkoterminowe		
2001	7 602 622,33	7 327 400,71	7 320 846,96	281 775,37	1 774 176,71	0,00	1 493 031,96	103,8%	23,3%
2002	9 263 077,32	8 972 177,53	8 771 202,35	491 874,97	1 689 343,68	0,00	1 689 343,68	105,6%	18,2%
2003	9 384 835,77	9 073 480,31	9 140 329,24	244 506,53	2 109 165,88	0,00	1 879 219,88	102,7%	22,5%
2004	10 388 214,77	9 881 419,33	10 253 944,73	134 270,04	3 127 164,90	0,00	2 779 853,90	101,3%	30,1%
2005	12 267 234,00	11 856 697,65	12 119 765,70	147 468,30	4 560 011,88	0,00	3 135 011,64	101,2%	37,2%
2006	17 809 628,59	16 275 217,92	17 750 370,20	59 258,39	4 802 245,60	413 645,56	3 353 218,95	100,3%	27,0%



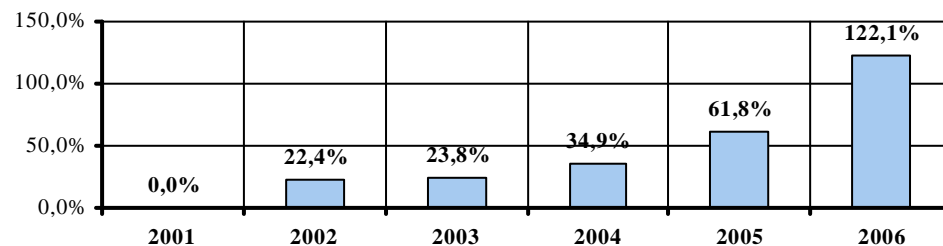
ZMIANY PROCENTOWE - do roku 2001 (rok 2001 = 100%)

Zakłady Opieki Długoterminowej					ZBIORCZO					Liczba zakładów	4	
Rok	Przychody				Koszty		Zobowiązania					
	ogółem	Zm. %	ze sprzedaży	Zm. %	ogółem	Zm. %	ogółem	Zm. %	długoterm.	Zm. %	krótkoterm.	Zm. %
2001	7 602 622,33	0,0%	7 327 400,71	0,0%	7 320 846,96	0,0%	1 774 176,71	0,0%	0,00	0,0%	1 493 031,96	0,0%
2002	9 263 077,32	21,8%	8 972 177,53	22,4%	8 771 202,35	19,8%	1 689 343,68	-4,8%	0,00	0,0%	1 689 343,68	13,1%
2003	9 384 835,77	23,4%	9 073 480,31	23,8%	9 140 329,24	24,9%	2 109 165,88	18,9%	0,00	0,0%	1 879 219,88	25,9%
2004	10 388 214,77	36,6%	9 881 419,33	34,9%	10 253 944,73	40,1%	3 127 164,90	76,3%	0,00	0,0%	2 779 853,90	86,2%
2005	12 267 234,00	61,4%	11 856 697,65	61,8%	12 119 765,70	65,6%	4 560 011,88	157,0%	0,00	0,0%	3 135 011,64	110,0%
2006	17 809 628,59	134,3%	16 275 217,92	122,1%	17 750 370,20	142,5%	4 802 245,60	170,7%	413 645,56	0,0%	3 353 218,95	124,6%

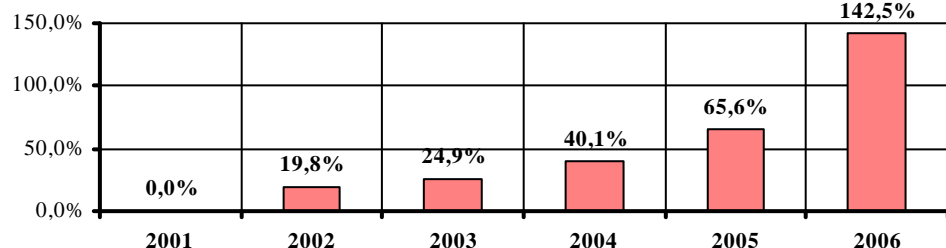
Zmiana % przychodów ogółem



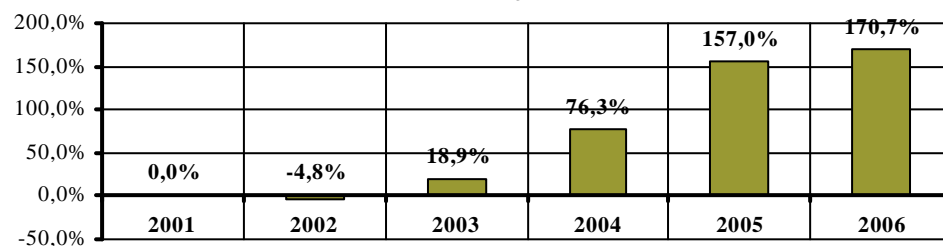
Zmiana % przychodów ze sprzedaży



Zmiana % kosztów działalności



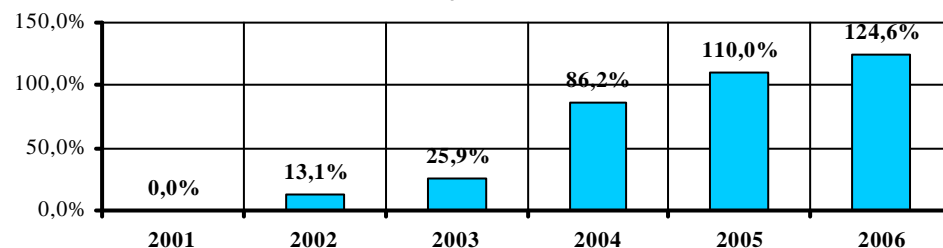
Zmiana % zobowiązań ogółem



Zmiana % zobowiązań długoterminowych



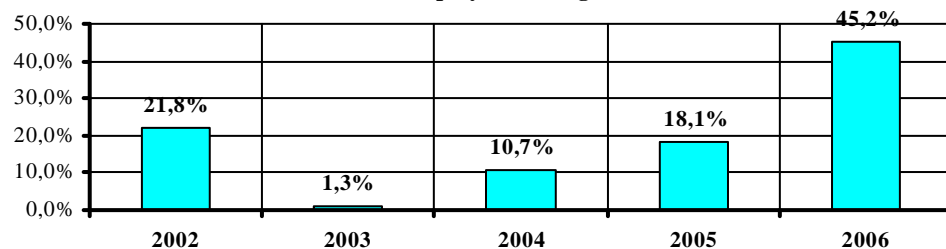
Zmiana % zobowiązań krótkoterminowych



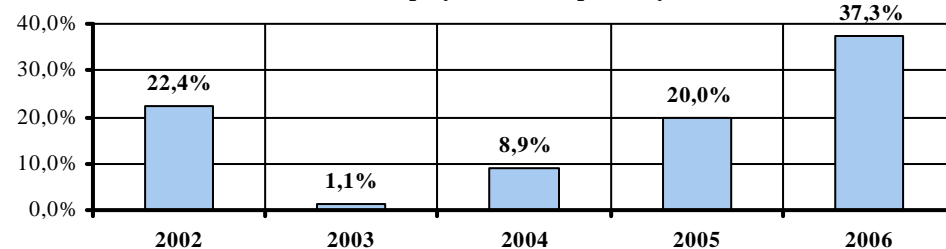
ZMIANY PROCENTOWE - ROK do ROKU

Zakłady Opieki Długoterminowej					ZBIORCZO				Liczba zakładów	4		
Rok	Przychody				Koszty		Zobowiązania					
	ogółem	Zm. %	ze sprzedaży	Zm. %	ogółem	Zm. %	ogółem	Zm. %	długoterm.	Zm. %	krótkoterm.	Zm. %
2002 do 2001	9 263 077,32	21,8%	8 972 177,53	22,4%	8 771 202,35	19,8%	1 689 343,68	-4,8%	0,00	0,0%	1 689 343,68	13,1%
2003 do 2002	9 384 835,77	1,3%	9 073 480,31	1,1%	9 140 329,24	4,2%	2 109 165,88	24,9%	0,00	0,0%	1 879 219,88	11,2%
2004 do 2003	10 388 214,77	10,7%	9 881 419,33	8,9%	10 253 944,73	12,2%	3 127 164,90	48,3%	0,00	0,0%	2 779 853,90	47,9%
2005 do 2004	12 267 234,00	18,1%	11 856 697,65	20,0%	12 119 765,70	18,2%	4 560 011,88	45,8%	0,00	0,0%	3 135 011,64	12,8%
2006 do 2005	17 809 628,59	45,2%	16 275 217,92	37,3%	17 750 370,20	46,5%	4 802 245,60	5,3%	413 645,56	0,0%	3 353 218,95	7,0%

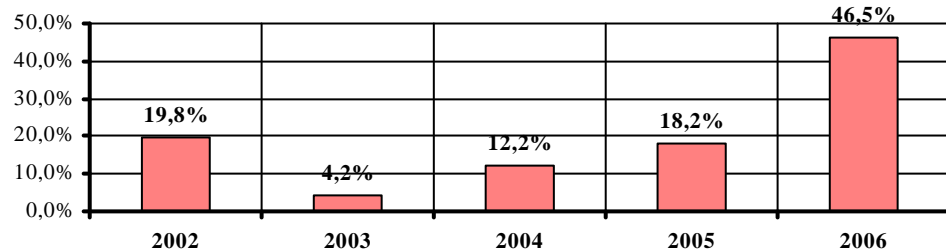
Zmiana % przychodów ogółem



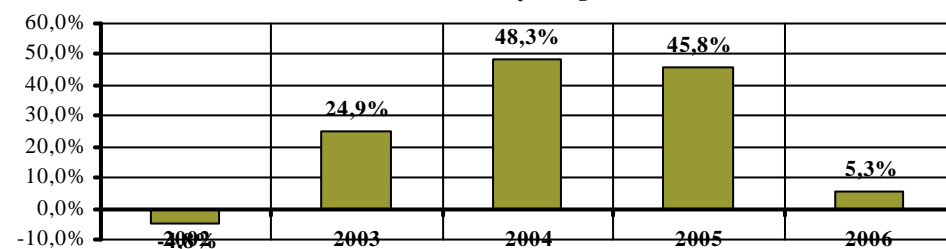
Zmiana % przychodów ze sprzedaży



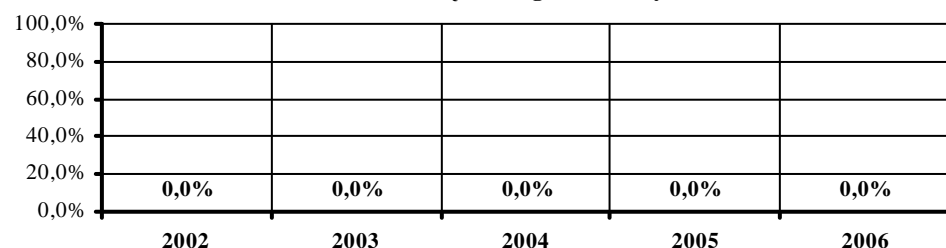
Zmiana % kosztów działalności



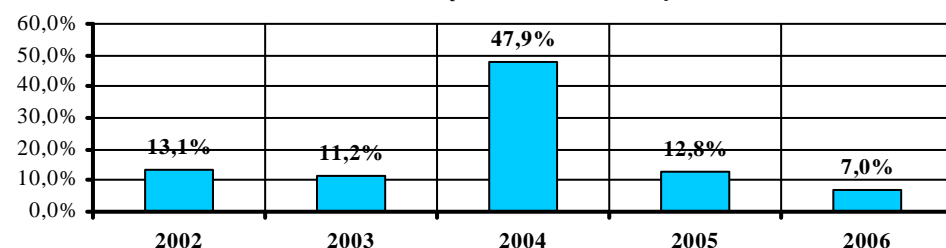
Zmiana % zobowiązań ogółem



Zmiana % zobowiązań długoterminowych

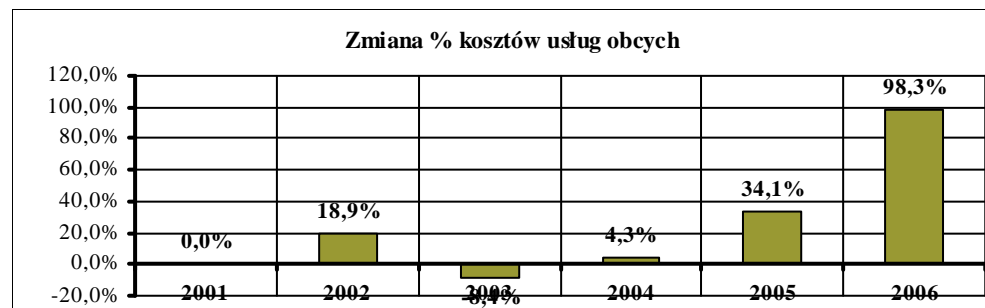
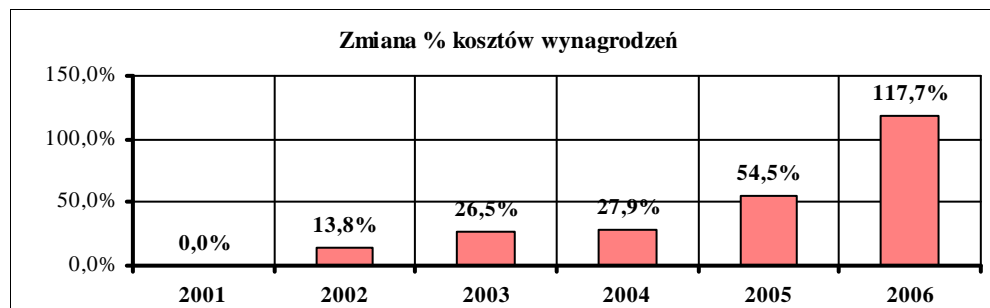
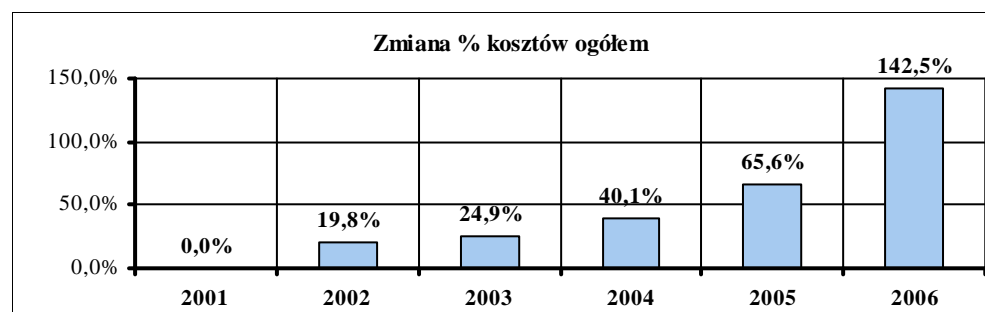
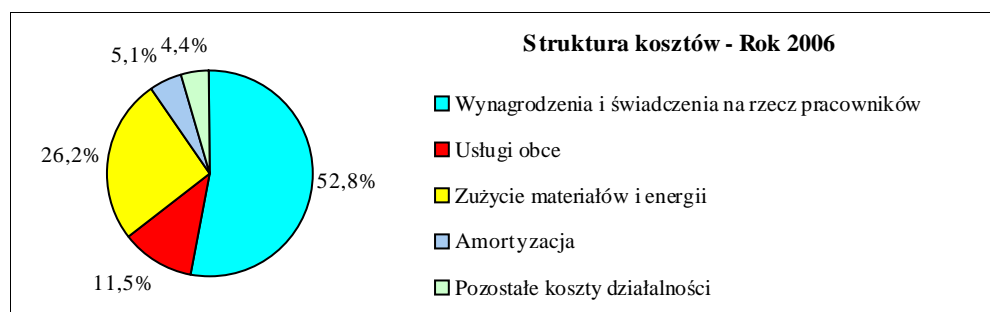


Zmiana % zobowiązań krótkoterminowych



ANALIZA KOSZTÓW DZIAŁALNOŚCI

Zakłady Opieki Długoterminowej		ZBIORCZO								Liczba zakładów	4	
Rok	Koszty ogółem	Koszty działalności operacyjnej								Pozostałe koszty operacyjne	Koszty finansowe	Pozostałe koszty
		amortyzacja	zużycie mat. i energii	usługi obce	podatki i opłaty	wynagrodzenia	ubezp. społ. i inne świadc.	poz. koszty rodzajowe	wart. sprz. tow. i mat.			
2001	7 320 846,96	193 763,44	1 582 751,51	1 028 769,74	65 158,12	3 556 505,00	819 581,60	68 320,82	0,00	1 482,09	1 479,64	3 035,00
proc.	100,0%	2,6%	21,6%	14,1%	0,9%	48,6%	11,2%	0,9%	0,0%	0,0%	0,0%	0,0%
2002	8 771 202,35	296 732,67	2 162 741,16	1 223 476,34	66 766,63	4 046 425,84	886 671,37	72 169,28	0,00	15 909,60	276,46	33,00
proc.	100,0%	3,4%	24,7%	13,9%	0,8%	46,1%	10,1%	0,8%	0,0%	0,2%	0,0%	0,0%
2003	9 140 329,24	365 474,43	1 961 403,48	942 673,20	103 094,42	4 499 216,20	972 875,25	218 120,07	0,00	18 916,13	448,06	58 108,00
proc.	100,0%	4,0%	21,5%	10,3%	1,1%	49,2%	10,6%	2,4%	0,0%	0,2%	0,0%	0,6%
2004	10 253 944,73	454 772,19	2 436 577,10	1 072 984,67	239 060,54	4 547 530,13	1 092 294,62	175 872,48	0,00	190 066,25	44 786,75	0,00
proc.	100,0%	4,4%	23,8%	10,5%	2,3%	44,3%	10,7%	1,7%	0,0%	1,9%	0,4%	0,0%
2005	12 119 765,70	573 539,66	2 938 863,12	1 379 185,98	281 404,58	5 494 799,43	1 254 392,57	170 667,03	0,00	24 979,98	982,07	951,28
proc.	100,0%	4,7%	24,2%	11,4%	2,3%	45,3%	10,3%	1,4%	0,0%	0,2%	0,0%	0,0%
2006	17 750 370,20	911 742,19	4 651 507,03	2 040 035,69	303 689,23	7 740 749,45	1 626 928,52	375 930,42	0,00	64 342,88	12 361,40	23 083,39
proc.	100,0%	5,1%	26,2%	11,5%	1,7%	43,6%	9,2%	2,1%	0,0%	0,4%	0,1%	0,1%



Zakłady Opieki Długoterminowej

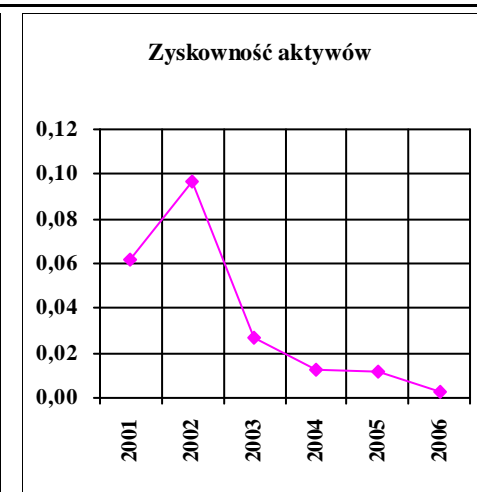
ZBIORCZO

Liczba zakładów

4

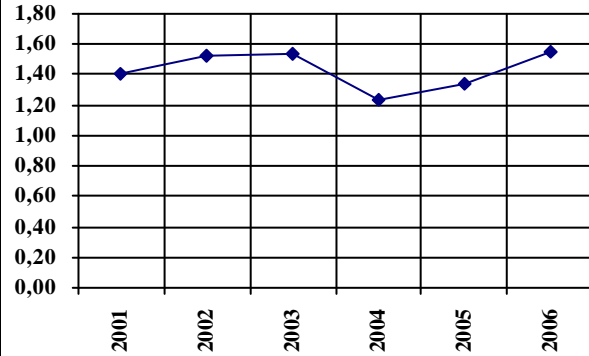
Rok	Wskaźniki rentowności				Wskaźniki płynności			Wskaż. sprawności finansowej			Wskaźniki zadłużenia		Wskaż. produktywności	
	Zyskowność sprzedaży	Zyskowność działalności gospodarczej	Zyskowność netto	Zyskowność aktywów	Wskaźnik płynności bieżącej	Wskaźnik płynności szybki	Wskaźnik płynności gotówkowy	Rotacja należności krótkoterminowych	Rotacja zobowiązań	Rotacja zapasów	Wskaźnik pokrycia aktywów kapitałem własnym	Wskaźnik zadłużenia ogółem	Wskaźnik produktywności aktywów	Wskaźnik produktywności rzeczowych aktywów trwałych
2001	0,00	0,04	0,04	0,06	1,41	1,35	0,94	30,05	73,35	4,24	0,61	0,39	1,66	2,95
2002	0,02	0,05	0,05	0,10	1,53	1,48	0,87	41,71	67,78	3,04	0,67	0,33	1,82	3,59
2003	0,00	0,03	0,03	0,03	1,53	1,48	0,94	40,27	74,56	3,15	0,77	0,23	1,02	1,49
2004	-0,01	0,01	0,01	0,01	1,24	1,21	0,64	57,17	101,28	2,34	0,70	0,30	1,00	1,47
2005	-0,02	0,01	0,01	0,01	1,34	1,31	0,57	70,12	95,19	2,54	0,63	0,37	0,98	1,48
2006	-0,08	0,00	0,00	0,00	1,55	1,49	0,66	61,60	74,17	2,69	0,76	0,24	0,90	1,14

Wskaźniki rentowności

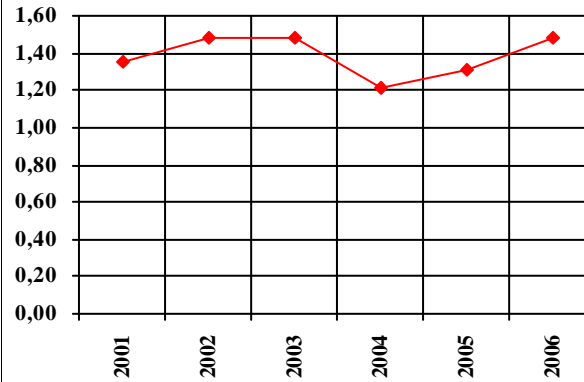


Wskaźniki płynności

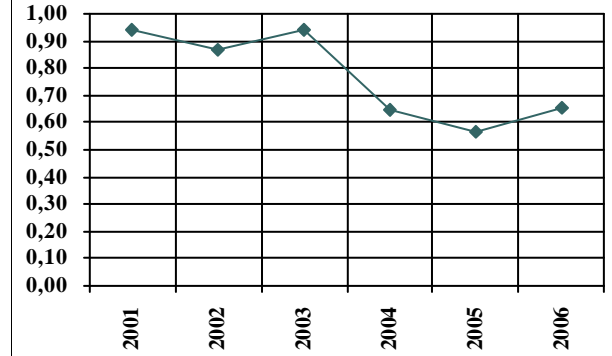
Wskaźnik płynności bieżącej



Wskaźnik płynności szybkiej

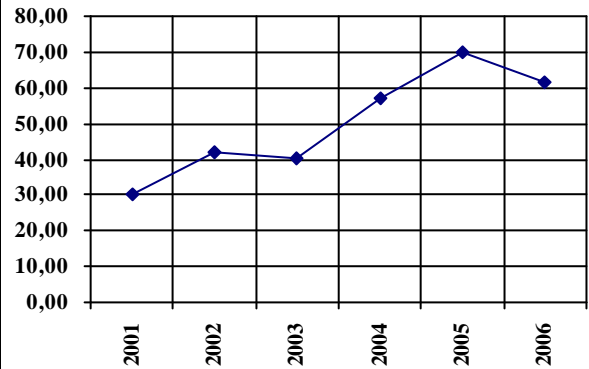


Wskaźnik płynności gotówkowej

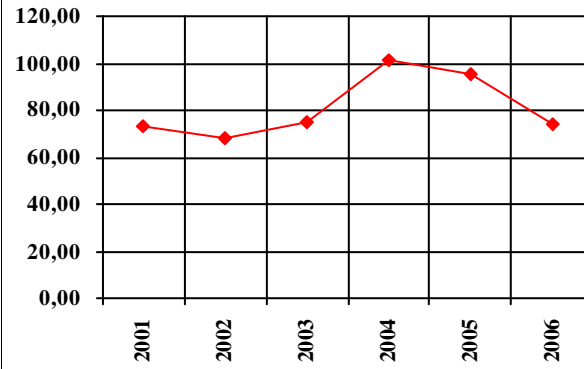


Wskaźniki sprawności finansowej

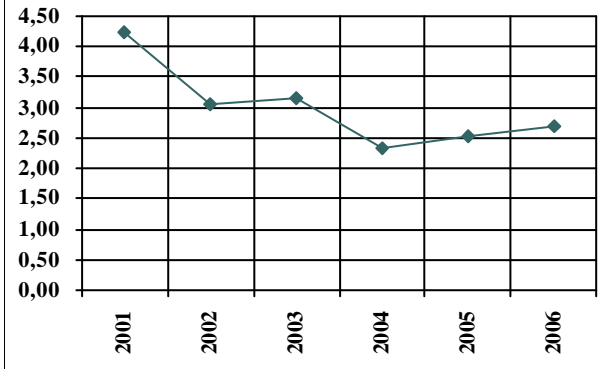
Rotacja należności krótkoterminowych (w dniach)



Rotacja zobowiązań (w dniach)

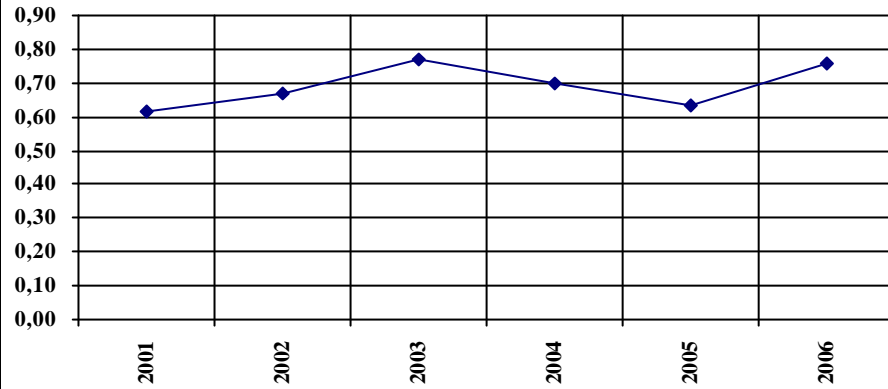


Rotacja zapasów (w dniach)

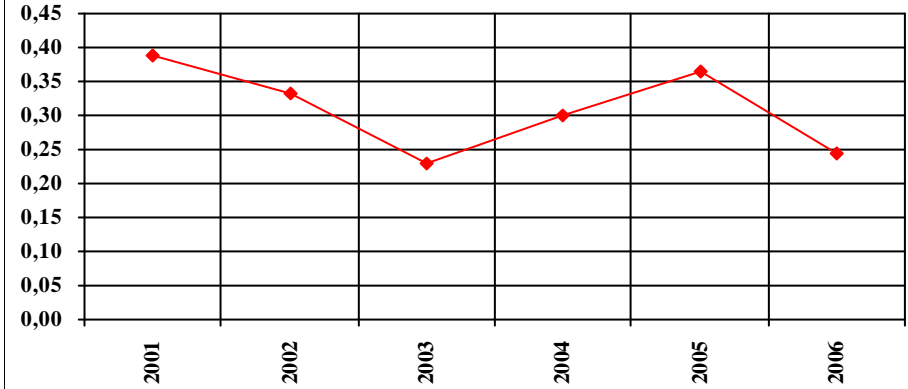


Wskaźniki zadłużenia

Wskaźnik pokrycia aktywów kapitałem własnym

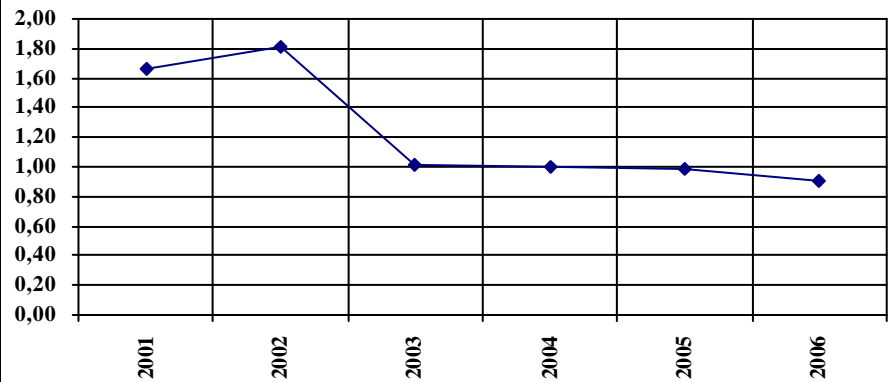


Wskaźnik zadłużenia ogółem



Wskaźniki produktywności

Wskaźnik produktywności aktywów



Wskaźnik produktywności rzeczowych aktywów trwałych

